



MARQUE: BRAUN
REFERENCE: KF 7020BK
CODIC: 4273729



NOTICE



BRAUN

Coffee maker

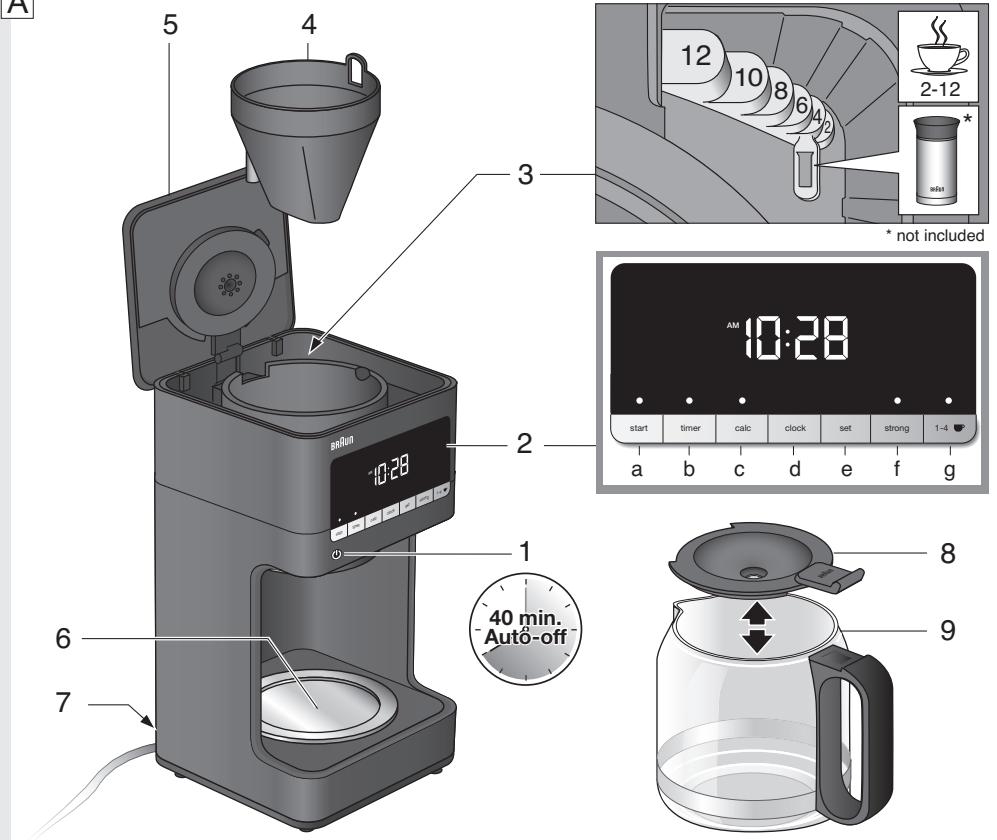
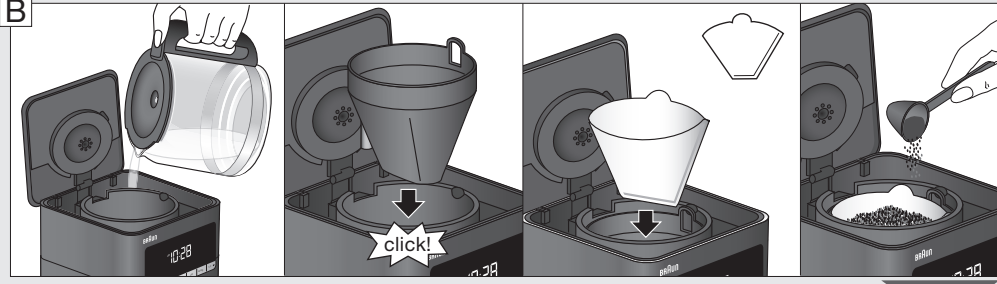
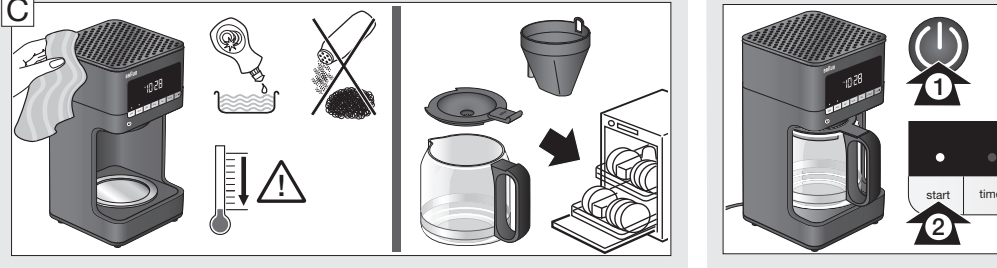


Type 3109-B, 3109-C

www.braunhousehold.com

KF 7020

KF 7120

A**B****C**

Français

Nos produits sont conçus pour satisfaire aux plus hautes exigences de qualité, de fonctionnalité et de design. Nous espérons que votre nouvelle cafetière Braun vous apportera la plus entière satisfaction.

Lisez attentivement toutes les instructions avant d'utiliser l'appareil.

Caution

- Cet appareil peut être utilisé par des enfants âgés de 8 ans au moins et par des personnes dont les capacités physiques, sensorielles ou mentales sont réduites ou qui manquent d'expérience et de connaissance si surveillé(e)s ou bénéficiant d'une instruction concernant l'utilisation de l'appareil en toute sécurité et comprenant les dangers liés à son utilisation.
- Ne pas laisser les enfants jouer avec l'appareil.
- Le nettoyage et l'entretien par l'utilisateur ne doivent pas être effectués par des enfants à moins qu'ils aient plus de 8 ans et qu'ils soient surveillés.
- Les enfants âgés de moins de 8 ans doivent être tenus à l'écart de l'appareil et de son cordon d'alimentation.
- Si le cordon d'alimentation est endommagé, il doit être remplacé par le fabricant, un technicien du service après-vente ou toute autre personne dûment qualifiée afin d'éviter tout danger.
- Cet appareil est conçu pour un usage domestique uniquement et pour traiter des quantités domestiques.
- Avant de brancher l'appareil, bien vérifier que la tension correspond à celle indiquée sous l'appareil (bloc moteur).
- Éviter tout contact avec les surfaces chaudes, en particulier avec la plaque chauffante. Ne jamais laisser le câble électrique entrer en contact avec la plaque chauffante.

- Ne pas poser carafe en verre sur d'autres surfaces chauffées (telles que les plaques d'une cuisinière, les chauffe-plats, etc.).
- Ne pas mettre la verseuse au four à micro-ondes.
- Avant de préparer une deuxième cafetière de café, toujours laisser refroidir l'appareil pendant environ 5 minutes (en mettant l'interrupteur sur « arrêt »), sinon, cela risque d'entraîner un dégagement de vapeur au moment de remplir le réservoir d'eau froide.
- Toujours utiliser de l'eau froide pour faire le café.
- N'immergez jamais l'unité dans l'eau ou un autre liquide.

(A) Description

- 1 Bouton ON/OFF
- 2 Écran à LED et horloge
- 3 Réservoir à eau avec indicateur de niveau d'eau (à l'intérieur)
- 4 Panier de filtre avec système anti-gouttes
- 5 Couvercle de réservoir
- 6 Sole chauffante
- 7 Logement du cordon
- 8 Couvercle
- 9 Carafe en verre

Capacité d'eau maximum : 12 tasses

Écran à LED

- a. start**
Sert à démarrer les cycles d'infusion et de maintien au chaud.
- b. timer**
Sert à programmer le début du cycle d'infusion. L'heure du démarrage automatique peut être réglée n'importe quand, de jour comme de nuit.
- c. calc**
Sert à activer le mode détartrage et régler le niveau de dureté de l'eau.
- d. clock**
Affiche l'heure et permet de régler l'heure pour les fonctions automatiques (timer).
- e. set**
Sert à programmer l'heure, le timer et le niveau de dureté de l'eau.

f. **strong**

Sert à sélectionner l'intensité du café (strong/normal).

g. **1-4**

Sert à préparer de plus petites quantités de café (jusqu'à 4 tasses).

Allumer/éteindre

- Pour allumer la cafetière, appuyez sur le bouton ON/OFF (1). La lumière verte s'allume et indique que la cafetière est prête, soit en mode « ready ».
- Pour éteindre la cafetière, appuyez de nouveau sur le bouton ON/OFF. La lumière verte s'éteint et indique que la cafetière est en veille, soit en mode « stand by ».

Fonction Auto Off

Pour votre confort et pour une sécurité supplémentaire, la cafetière s'éteint automatiquement au bout de 40 minutes une fois le cycle d'infusion terminé.

Programmer la cafetière

Remarque : La cafetière dispose d'un système de récupération en cas de coupure d'alimentation de 60 secondes, maintenant toutes les informations programmées, dont l'heure et les paramètres de démarrage automatique, si le disjoncteur se déclenche, si l'unité est débranchée ou s'il y a une panne de courant.

Régler l'heure

Lorsque la cafetière est branchée pour la première fois ou si l'alimentation est rétablie après une interruption, 2:00 AM clignote sur l'écran à LED.

- Pour régler l'heure, appuyez sur le bouton CLOCK (d) pendant au moins 3 secondes. L'écran à LED commence à clignoter (24h).
- Appuyez sur le bouton SET pour sélectionner le format d'heure (12h ou 24h). Pour sauvegarder le format de l'heure et pour régler l'heure, appuyez sur le bouton CLOCK. Les heures se mettent à clignoter.
- Enfoncez et maintenez le bouton SET (e) pour faire défiler les chiffres. Relâchez le bouton une fois l'heure désirée affichée.
- Pour régler les minutes, appuyez sur le bouton CLOCK. L'écran à LED commence à clignoter.
- Enfoncez et maintenez le bouton SET (e) pour faire défiler les chiffres. Relâchez le bouton une fois l'heure désirée affichée.
- Appuyez sur le bouton CLOCK encore une fois pour sauvegarder l'heure souhaitée.
- Pendant le paramétrage, si aucun bouton n'est enfoncé pendant 10 secondes, l'heure actuellement réglée est sauvegardée.

Avant de programmer, allumez toujours la cafetière.

Programmer et activer le timer

- Appuyez sur le bouton TIMER (b) pendant au moins 3 secondes.
- Les heures sur l'écran à LED commencent à clignoter.
- Enfoncez et maintenez le bouton SET (e) pour faire défiler les chiffres. Relâchez le bouton une fois l'heure désirée affichée.
- Pour régler les minutes, appuyez sur le bouton TIMER. L'écran à LED commence à clignoter.
- Enfoncez et maintenez le bouton SET (e) pour faire défiler les chiffres. Relâchez le bouton une fois l'heure désirée affichée.
- Appuyez sur le bouton TIMER encore une fois pour sauvegarder l'heure souhaitée.
- L'heure de démarrage automatique préréglée disparaît après 3 secondes et l'heure du jour s'affiche sur l'écran à LED.
- Pendant le paramétrage, si aucun bouton n'est enfoncé pendant 10 secondes, l'heure de démarrage automatique actuellement réglée est sauvegardée.

Cette fonction ne peut être activée que si l'heure de démarrage automatique et l'heure du jour ont été réglées.

Pour activer la fonction timer :

- Appuyez sur le bouton TIMER (b). La LED verte au-dessus du bouton s'allume et la cafetière commencera à préparer le café à l'heure réglée.
- L'heure de démarrage automatique réglée disparaît après 3 secondes.
- Quand l'appareil commence à infuser, la LED verte START clignote en continu et la LED TIMER s'éteint.
- Appuyez sur le bouton TIMER (b) encore une fois pour annuler la fonction : la LED verte s'éteint.

REMARQUE : La fonction timer reste active même si l'appareil a été éteint (1).

Régler le niveau de dureté de l'eau

Réglez le niveau de dureté de l'eau sur votre cafetière en fonction du niveau de dureté de l'eau de votre région.

- Appuyez sur le bouton CALC (c) pendant au moins 3 secondes.
- Le paramètre par défaut (h3) commence à clignoter.
- Appuyez sur le bouton SET (e) pour faire défiler les options (h1 = douce, h2 = normale, h3 = dure) et sélectionnez le niveau de dureté de l'eau approprié.
- Appuyez sur le bouton CALC encore une fois pour sauvegarder le niveau de dureté.

- La dureté de l'eau réglée disparaît après 3 secondes et l'heure du jour s'affiche sur l'écran à LED.

Sélecteur d'intensité

- Appuyez sur le bouton STRONG (f) pour sélectionner l'intensité « strong » (fort).
- La LED verte au-dessus du bouton s'allume.

Réglage 1 - 4 tasses

- Appuyez sur le bouton « 1-4 » (g). La LED verte au-dessus du bouton s'allume.
- Appuyez sur START (a) pour commencer la préparation.
- La LED verte s'éteint une fois le cycle de préparation terminé.

(B) Faire du café

Avant d'utiliser la cafetière pour la première fois, après une longue période d'inutilisation, effectuez un cycle de préparation complet sans café moulu. Utilisez une carafe pleine (12 tasses) d'eau froide fraîche. Cela permet de retirer toute la poussière du procédé de fabrication ou les résidus restés dans l'appareil.

- Ouvrez le couvercle du réservoir (5).
- Lorsque vous remplissez le réservoir à eau (3) avec de l'eau froide fraîche, référez-vous aux marques de hauteur de la carafe ou à l'indicateur de niveau d'eau (à l'intérieur du réservoir) et remplissez jusqu'au nombre de tasses désiré.
- Pour préparer la quantité exacte de café pour le mug de voyage Braun (disponible séparément en tant qu'accessoire), remplissez jusqu'à la marque correspondante (3) dans le réservoir.
- Insérez le filtre en papier (type N°4) dans le panier de filtre (4).
- Vous pouvez aussi utiliser le filtre permanent doré disponible séparément.
- Ajoutez la quantité de café moulu désirée, en fonction du nombre de tasses à préparer. Nous conseillons d'utiliser 1 mesure de café moulu par tasse mais vous pouvez en utiliser plus ou moins selon vos goûts.
- Fermez le réservoir à eau et placez la carafe dans sa position sur la sole chauffante (6).
- Branchez le câble de la cafetière à une prise électrique.
- Appuyez sur le bouton START (a) pour commencer la préparation immédiatement ou appuyez sur TIMER (b) pour commencer la préparation à une heure pré-réglée.
- Pendant la préparation, le témoin lumineux clignote tout le temps. Une fois le cycle de préparation terminé, la lumière verte est continue, ce qui indique que la cafetière est en mode « maintien chaud ».

REMARQUE : Le système anti-gouttes stoppe l'écoulement du café depuis le panier de filtre quand la carafe est retirée, il est ainsi possible de remplir une tasse avant que la préparation ne soit terminée. La carafe doit être remise sur la sole chauffante (maximum 20 secondes) pour éviter que le panier de filtre ne déborde.

Pour des résultats parfaits

- Si vous utilisez des filtres en papier, assurez-vous qu'ils sont entièrement ouverts et insérés dans le panier. Il peut être utile de d'abord plier et aplatir les bords du filtre en papier.
- Une fois le café terminé, remuez-le avant de le servir pour mélanger les saveurs. Le café au fond de la carafe est un peu plus fort que celui en haut.

Remarque : La quantité maximum de café moulu que la cafetière peut contenir est de 11 mesures à café. Si vous excédez cette quantité, cela peut conduire à un débordement.

Détartrage

Afin d'assurer la meilleure performance de votre cafetière Braun, détartrez-la quand la LED CALC (c) s'allume en vert. Cela indique qu'il est temps de détartre votre cafetière.

Pour régler la dureté de l'eau, voir « Régler le niveau de dureté de l'eau ».

Retirer les dépôts de calcaire présents dans le réservoir à eau aide à prolonger la durée de vie de votre cafetière et à préserver le goût de votre café. La fréquence dépend de la dureté de l'eau du robinet et de la fréquence d'utilisation de votre cafetière.

Vous pouvez utiliser un détartrant disponible dans le commerce qui est compatible avec l'aluminium. Nous conseillons d'utiliser le détartrant Braun (disponible dans les magasins, sur le site Internet de Braun ou en appelant le service après-vente).

Remarque : L'ensemble du cycle de nettoyage, rinçage inclus, peut prendre jusqu'à 45 minutes.

- Suivez les instructions figurant sur l'emballage du détartrant.
- Placez la carafe vide dans sa position sur la sole chauffante (6).
- Appuyez sur le bouton CALC (c) pour sélectionner le programme de détartrage.
- La LED verte au-dessus du bouton se met à clignoter.
- Appuyez sur START (a) pour lancer le programme de détartrage. La LED verte continue de clignoter.
- Une fois le programme de détartrage terminé, la LED verte (c) s'éteint.
- Jetez le détartrant et rincer la carafe soigneusement avec de l'eau propre.

- Remplissez le réservoir d'eau avec une carafe pleine (12 tasses) d'eau propre et fraîche. Effectuez deux cycles d'infusion complets pour rincer la cafetière après le détartrage. Utilisez une carafe d'eau froide fraîche à chaque fois.
- Répétez la procédure autant de fois que nécessaire afin de réduire le temps de préparation par tasse à un niveau normal.
- N'immergez jamais l'unité dans l'eau ou un autre liquide.
- Pour nettoyer la base, essuyez-la simplement avec un chiffon propre et humide et séchez-la avant de la ranger.
- Ne mettez pas d'eau dans l'unité une fois le panier de filtre retiré.
- Les traces de doigt et autres taches sur le boîtier peuvent être retirées avec de l'eau savonneuse ou une solution nettoyante non abrasive.
- Ne séchez pas l'intérieur du réservoir à eau avec un chiffon, cela pourrait laisser des peluches.

(C) Nettoyage et entretien

- Éteignez toujours la cafetière et retirez le cordon d'alimentation de la prise avant de la nettoyer.
- Soulevez le couvercle du réservoir. Retirez le filtre en papier et jetez le café moulu.
- Retirez la carafe de la sole chauffante.
- Le panier de filtre, la carafe et le couvercle sont lavables au lave-vaisselle.
- N'utilisez pas d'agents décapants ou de produits agressifs sur les parties de la cafetière.

Sujet à modifications sans préavis.

A la fin de vie de votre appareil, veuillez ne pas le jeter avec vos déchets ménagers. Remettez-le à votre Centre Service agréé Braun ou déposez-le dans des sites de récupération appropriés conformément aux réglementations locales ou nationales en vigueur.



Guide de dépannage

Problème	Cause possible	Solution
Le bouton ON/OFF ne s'allume pas.	<ul style="list-style-type: none"> • L'appareil n'est pas branché. • Il y a eu une coupure de courant. • Le bouton ON/OFF n'a pas été activé. 	<ul style="list-style-type: none"> • Branchez l'appareil. • Attendez que le courant soit rétabli. • Appuyez sur le bouton ON/OFF.
L'écran n'affiche pas d'heure.	<ul style="list-style-type: none"> • L'appareil n'est pas branché. • Il y a eu une coupure de courant. 	<ul style="list-style-type: none"> • Branchez l'appareil. • Attendez que le courant soit rétabli.
2:00 AM » clignote sur l'écran.	Première utilisation ou il y a eu une coupure de courant.	Réglez l'horloge.
Il n'est pas possible de régler l'heure AUTO ON.	<ul style="list-style-type: none"> • Le bouton ON/OFF n'a pas été activé. • L'horloge n'a pas été réglée. 	<ul style="list-style-type: none"> • Appuyez sur le bouton ON/OFF. • Réglez l'heure de l'horloge.
Il n'est pas possible d'activer le timer.	<ul style="list-style-type: none"> • Le bouton ON/OFF n'a pas été activé. • L'heure AUTO ON n'a pas été réglée. 	<ul style="list-style-type: none"> • Appuyez sur le bouton ON/OFF. • Réglez l'heure AUTO ON.
La LED verte au-dessus de START ne s'allume pas.	<ul style="list-style-type: none"> • L'appareil n'est pas branché. • Il y a eu une coupure de courant. • Le bouton ON/OFF n'a pas été activé et le bouton START n'a pas été activé. 	<ul style="list-style-type: none"> • Branchez l'appareil. • Attendez que le courant soit rétabli. • Appuyez sur le bouton ON/OFF puis sur START.
Le café ne se prépare pas.	<ul style="list-style-type: none"> • L'appareil n'est pas branché. • Il y a eu une coupure de courant. • Le bouton START n'a pas été activé. 	<ul style="list-style-type: none"> • Branchez l'appareil. • Attendez que le courant soit rétabli. • Appuyez sur le bouton START. • Versez de l'eau dans le réservoir.
	• Il n'y a pas d'eau dans le réservoir.	• Versez de l'eau dans le réservoir.
La cafetière ne prépare que de l'eau.	Il n'y a pas de café moulu dans le panier de filtre.	Ajoutez la quantité de café désirée dans le filtre.

La cafetière déborde.	Le panier de filtre n'est pas bien inséré.	Insérez correctement le panier de filtre.
	La carafe n'a pas été bien placée sur la sole chauffante.	Assurez-vous que la carafe se trouve directement sous le panier de filtre.
	Le couvercle n'est pas sur la carafe.	Placez le couvercle sur la carafe.
	La carafe a été retirée pendant plus de 20 secondes alors que l'infusion est en cours.	La carafe doit être replacée rapidement.
	Utilisation de trop de café moulu.	Retirez le filtre du panier de filtre Si vous utilisez un filtre en papier, remplacez-le par un nouveau. Redémarrez le processus de préparation du café avec la bonne quantité de café moulu.
	Utilisation d'un café moulu trop fin.	Utilisez seulement du café moulu pour les cafetières filtres.
Du café s'écoule du panier de filtre sur la sole chauffante quand la carafe n'est pas à sa place.	Le ressort du panier de filtre a sauté durant le nettoyage.	Refixez le ressort sur le panier de filtre.
Le café n'est pas chaud.	Il y a eu une coupure de courant.	Attendez que le courant soit rétabli.
	L'arrêt automatique après 40 min a été activé.	----
Il y a du café moulu au fond de la carafe.	Le filtre en papier n'était pas bien inséré dans le panier de filtre.	Rincez le panier de filtre, placez un filtre dans le panier et redémarrez la préparation.
	Le filtre en papier s'est plié.	Retirez le filtre, rincez le panier de filtre et recommencez la préparation avec un nouveau filtre en papier.
L'écran affiche « E01 », « E02 » ou « E03 ».	----	Contactez le service après-vente Braun.