



MARQUE: BRAUN
REFERENCE: SHAVE STYLE 3010BT
CODIC: 4299973



NOTICE
↓

BRAUN

Series 3



90988230/VI - 16



Type 5416, 5414

www.braun.com

3080s
3045s
3040s
3010s
3010BT

Deutsch	6
English	10
Français	14
Español	19
Português	23
Italiano	28
Nederlands	32
Dansk	36
Norsk	40
Svenska	44
Suomi	48
Polski	52
Český	57
Slovenský	61
Magyar	65
Hrvatski	69
Slovenski	74
Türkçe	78
Română (RO/MD)	84
Ελληνικά	88
Български	92
Русский	96
Українська	102
عربي	113

Braun GmbH
 Frankfurter Straße 145
 61476 Kronberg/Germany
www.braun.com
www.service.braun.com



Braun Infolines

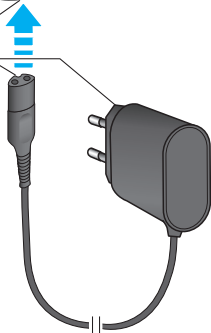
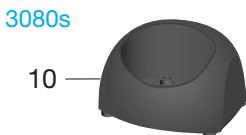
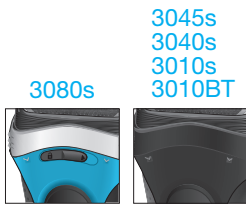
DE/AT	00 800 27 28 64 63 00 800 BRAUNINFOLINE
CH	08 44 - 88 40 10
UK	0800 783 7010
IE	1 800 509 448
FR	0 800 944 802 (service & appel gratuits)
BE	0 800 14 592
ES	900 814 208
PT	808 20 00 33
IT	800 440 017
NL	0 800-445 53 88
DK	70 15 00 13
NO	22 63 00 93
SE	020 - 21 33 21
FI	020 377 877
PL	801 127 286 801 1 BRAUN
CZ	221 804 335
SK	02/5710 1135
HU	(06-1) 451-1256
HR	091 66 01 777
SI	080 2822
TR	0 800 261 63 65
RO	021.224.30.35
GR	210-9478700
RU	8 800 200 20 20
UA	0 800 505 000
HK	2926 2300 (Jebsen Consumer Service Centre)
ZA	0860 112 188 (Sharecall charged at local rates)

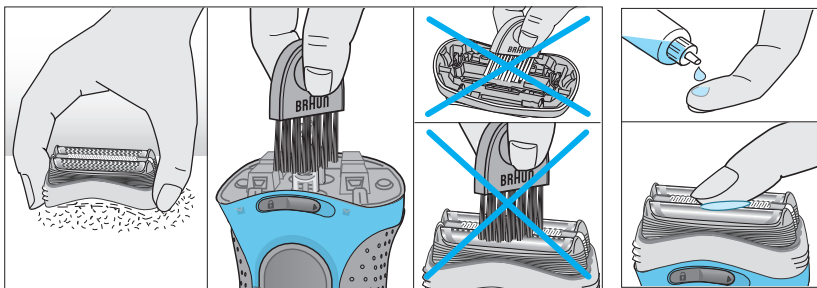
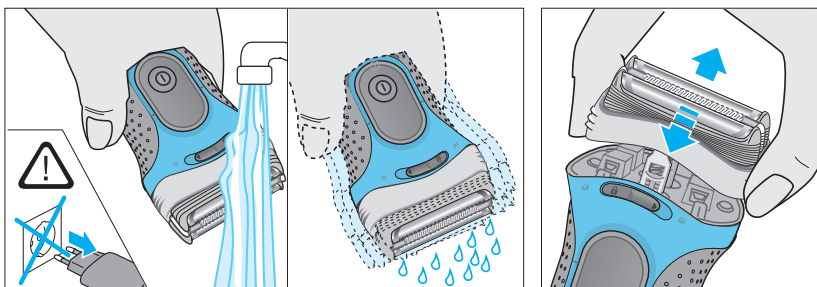
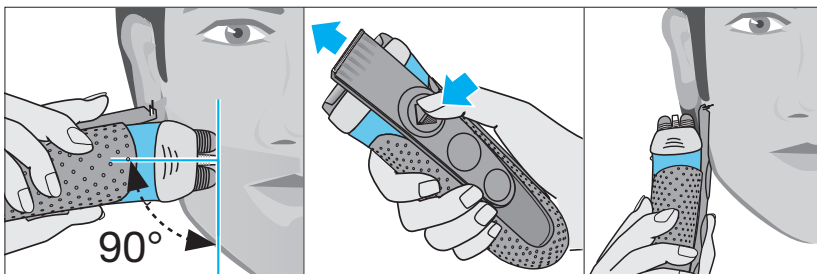
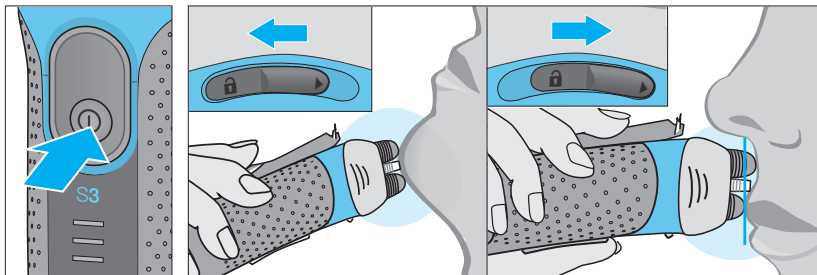
DE/UK/FR/ES/PT/IT/NL/DK/NO/SE/FI/
 PL/CZ/SK/HU/HR/SI/TR/RO/GR/BG/
 RU/UA/Arab



3010BT + BT32







Français

Nos produits sont conçus pour satisfaire aux plus hauts standards de qualité, de fonctionnalité et de design. Nous espérons que vous apprécierez votre nouveau rasoir Braun.

Lisez attentivement ces instructions, elles contiennent des informations de sécurité. Conservez-les pour un usage ultérieur.

Avertissements



Cet appareil convient à une utilisation dans le bain ou sous la douche. Lorsque vous l'utilisez sous la douche, nous vous recommandons d'appliquer une mousse ou un gel à raser. Pour des raisons de sécurité, cet appareil ne peut être utilisé que sans fil.

Ce système de rasage est fourni avec un câble spécial, qui possède une alimentation électrique sécurisée intégrée à très basse tension. N'échangez ou ne manipulez aucune partie de votre rasoir, sous risque de recevoir un choc électrique.

Utilisez uniquement le cordon spécial fourni avec votre appareil.


Si l'appareil porte la référence -C 492, vous pouvez l'utiliser avec n'importe quel alimentation marquée 492-XXXX.

N'utilisez pas cet appareil si le câble, la tondeuse ou la grille sont endommagés.

Cet appareil peut être utilisé par des enfants de 8 ans et plus et par des personnes dont les capacités physiques, sensorielles ou mentales sont réduites, ou des personnes dénuées d'expérience ou de connaissance, si elles ont pu bénéficier, par l'intermédiaire d'une personne responsable de leur sécurité, d'une surveillance ou d'instructions préalables concernant l'utilisation de l'appareil en toute sécurité et les dangers encourus. Les enfants ne doivent pas jouer avec l'appareil. Le nettoyage et l'entretien ne doivent pas être faits par des enfants, à moins qu'ils ne soient âgés de plus de 8 ans et qu'ils ne soient sous surveillance.

Pour des raisons d'hygiène, ne partagez pas cet appareil avec d'autres personnes.

Description

- 1 Grille de rasage et bloc-couteaux
- 2 Tondeuse pour poils longs*
- 3 Position d'allumage en mode précision* 
- 4 Position on/off
- 5 Voyant(s) de charge vert(s)
- 6 Voyant de batterie faible rouge
- 7 Éclairage de recharge pour les éléments de rasage
- 8 Prise électrique du rasoir
- 9 Câble spécial (le design peut varier)
- 10 Base de chargement*
- 11 Pochette de voyage*
- 12 Capot protecteur*
- 13 Tondeuse à barbe avec 5 sabots (BT32)*

* pas sur tous les modèles

Chargement

Il est recommandé d'effectuer le chargement à une température ambiante comprise entre 5 °C et 35 °C. Il se peut que la batterie ne charge pas correctement ou ne charge pas du tout à des températures excessivement hautes ou basses. Il est recommandé d'effectuer le rasage à une température ambiante comprise entre 15 °C et 35 °C. N'exposez pas le rasoir à une température supérieure à 50 °C pendant une durée prolongée.

- À l'aide du câble spécial (9), connectez le rasoir ou la base de charge (10), moteur éteint, à une prise électrique.
- Lors du premier chargement ou lorsque le rasoir n'a pas été utilisé pendant plusieurs mois, laissez le rasoir en charge continue pendant 4 heures.
- Une fois que le rasoir est totalement chargé, déchargez-le dans des conditions normales d'utilisation. Puis chargez-le complètement. Les chargements suivants dureront environ 1 heure.
- Un chargement de 5 minutes suffit pour un rasage.
- Un chargement complet vous apporte jusqu'à 45 minutes de rasage sans fil, en fonction de la repousse de votre barbe. La capacité maximale de la batterie ne sera toutefois atteinte qu'après plusieurs cycles de chargement/déchargement.

Voyant(s) de chargement (5)

Le voyant de chargement vert vous informe de l'état de charge des batteries. Le voyant de chargement vert clignote lorsque le rasoir est en charge ou allumé. Lorsque la batterie est complètement chargée, tous les voyants verts sont allumés en permanence, dans la mesure où le rasoir est connecté à une prise électrique.

Voyant de batterie faible (6)

Le voyant de batterie faible rouge s'allume lorsque la batterie est presque déchargée. Vous devriez cependant pouvoir terminer votre rasage.

Rasage

Pressez le bouton on/off (4) pour mettre en marche le rasoir. Les grilles de rasage flexibles s'adaptent automatiquement à tous les contours de votre visage.

Tondeuse pour poils longs (2)

Pour tondre les pattes, les moustaches ou la barbe, faites glisser la tondeuse pour poils longs vers le haut.

Position d'allumage en mode précision (3)

Pour une prise en main précise dans les zones difficiles d'accès (par ex. sous le nez), faites glisser le bouton (3) vers la position adéquate. Une des grilles s'abaissera.

Conseils pour un rasage parfait à sec

Pour les meilleurs résultats, Braun vous recommande de suivre 3 étapes simples :

1. Rasez-vous toujours avant de vous laver le visage.
2. Tenez toujours le rasoir à angle droit (90°) par rapport à votre peau.
3. Étirez votre peau et rasez-vous en sens inverse de la pousse de votre barbe.

Nettoyage

Un nettoyage régulier vous assure de meilleures performances de rasage.

Nettoyage à l'eau courante :

- Allumez le rasoir (sans fil). Rincez la tête de rasage et la position d'allumage en mode précision sous l'eau chaude jusqu'à ce que tous les résidus aient disparu. Vous pouvez utiliser du savon liquide sans substances abrasives. Rincez toute la mousse et laissez le rasoir en marche pendant encore quelques secondes.
- Éteignez ensuite le rasoir, enlevez la recharge de grille et d'élément de coupe (1) et laissez-le sécher.
- Si vous nettoyez régulièrement le rasoir à l'eau, mettez une goutte d'huile de machine légère (non incluse) sur la tondeuse pour poils longs (2) et sur la recharge de grille et d'élément de coupe (1).

Le rasoir doit être nettoyé après chaque utilisation de mousse.

Nettoyage à la brosse :

- Éteignez le rasoir. Retirez la recharge de grille et d'élément de coupe, et tapotez-la sur une surface plane.
- À l'aide d'une brosse, nettoyez l'intérieur de la tête de rasage. Toutefois, ne nettoyez pas la recharge de grille et d'élément de coupe avec une brosse car cela pourrait l'abîmer.

Pour que votre rasoir soit au top de sa forme

Éclairage de recharge pour les éléments de rasage / réinitialisation

Pour des performances toujours à 100 %, remplacez la recharge de grille et d'élément de coupe (1), lorsque l'éclairage de recharge pour les éléments de rasage (7) s'allume, en général après 18 mois de fonctionnement, ou lorsqu'elle est abîmée.

L'éclairage de recharge vous alertera pendant les 7 rasages suivants de la nécessité de remplacer la recharge de grille et d'élément de coupe. Le rasoir réinitialisera ensuite automatiquement l'affichage. Après avoir remplacé la recharge de grille et d'élément de coupe (1), pressez le bouton on/off (4) pendant au moins 5 secondes pour réinitialiser le compteur. Pendant cette opération, l'éclairage de recharge clignote et s'éteint dès que la réinitialisation est terminée. La réinitialisation manuelle est possible à tout moment.

Préserver la batterie

Afin de préserver la capacité optimale de la batterie rechargeable, le rasoir doit être complètement déchargé tous les 6 mois. Rechargez ensuite le rasoir à pleine capacité.

Accessoires

Grille & Bloc-couteaux : 32S/32B

Accessoire de stylisation pour rasoirs Series 3* : BT32

* S'adapte à tous les rasoirs avec Grille & Bloc-couteau 32S/32B
(Types 5416/5415/5414/5413/5412/5411)

Remarque environnementale

Le produit comprend des batteries et/ou des déchets électriques recyclables. Pour la protection de l'environnement, ne pas jeter dans votre poubelle à déchets ménagers. Pour la protection de l'environnement, ne pas jeter dans votre poubelle à déchets ménagers. Vous pouvez le déposer dans un Centre Service agréé Braun ou dans l'un des points de collecte adapté.



Sujet à modification sans préavis.

Pour les spécifications électriques, voir les mentions imprimées sur le câble spécial.

Garantie

Nous accordons une garantie de 2 ans sur ce produit, à partir de la date d'achat.

Pendant la durée de la garantie, Braun prendra gratuitement à sa charge la réparation des vices de fabrication ou de matière en se réservant le droit de décider si certaines pièces doivent être réparées ou si l'appareil lui-même doit être échangé.

Cette garantie s'étend à tous les pays où cet appareil est commercialisé par Braun ou son distributeur exclusif.

Cette garantie ne couvre pas : les dommages occasionnés par une utilisation inadéquate, l'usure normale (par exemple, grille et bloc-couteaux) ainsi que les défauts d'usures qui ont un effet négligeable sur la valeur ou l'utilisation de l'appareil. Cette garantie devient caduque si des réparations ont été effectuées par des personnes non agréées par Braun et si des pièces de rechange ne provenant pas de Braun ont été utilisées.

Pour toute réclamation intervenant pendant la période de garantie, retournez ou rappez l'appareil ainsi que l'attestation de garantie à votre revendeur ou à un Centre Service Agréé Braun.

Veillez vous référer à www.service.braun.com ou appeler le 0 800 944 802 (service consommateurs – service & appel gratuits) pour connaître le Centre Service Agréé Braun le plus proche de chez vous.

Clause spéciale pour la France

Outre la garantie contractuelle exposée ci-dessus, nos clients bénéficient de la garantie légale des vices cachés prévue aux articles 1641 et suivants du Code civil.