

PHILIPS

Défroisseur STH3010/70

MANUEL D'UTILISATION



Besoin d'aide ? Rendez-vous sur <https://sav.darty.com>

PHILIPS

STH3000, STH3010
STH3020



EN User manual

DA Brugervejledning

DE Benutzerhandbuch

ES Manual del usuario

FI Käyttöopas

FR Mode d'emploi

IT Manuale utente

NL Gebruiksaanwijzing






NO Brukerhåndbok

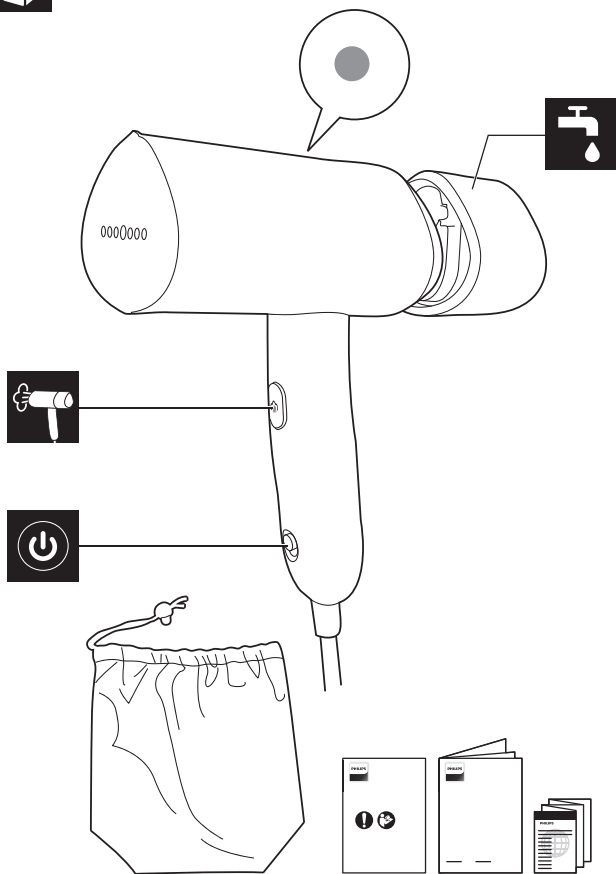
PT Manual do utilizador

SV Användarhandbok

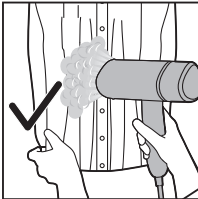
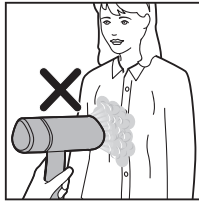
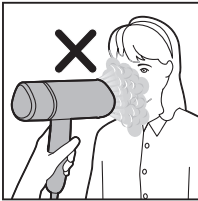
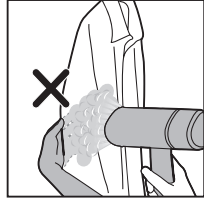
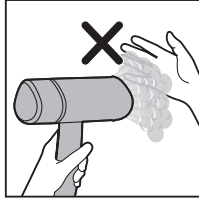
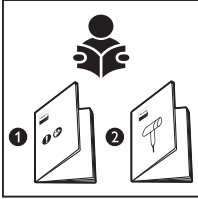
PL Instrukcja obsługi

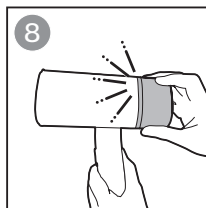
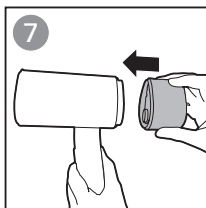
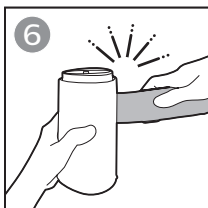
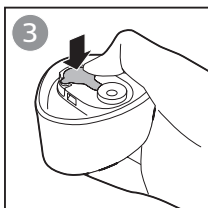
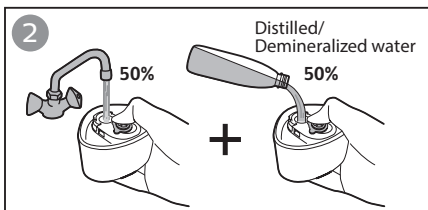
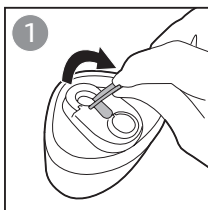
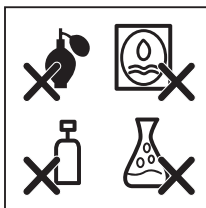
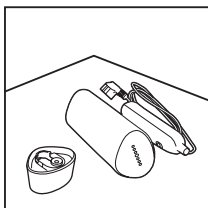
TR Kullanım kılavuzu

	3		12
	4		13
	5		14
	10		39
	11		



STH3010, STH3020





EN The appliance is suitable to be used with tap water. However, if you live in an area with hard water, we recommend that you mix an equal amount of tap water with distilled or demineralized water. This will prevent fast scale build up and prolong the lifetime of the appliance.

Warning: Do not add perfume, water from tumble dryer, vinegar, magnetically treated water (e.g., Aqua +), starch, descaling agents, ironing aids, chemically descaled water or other chemicals as they may cause water spitting, brown staining or damage to your appliance.

DA Apparatet er velegnet til brug med postevand. Hvis du bor i et område med hårdt vand, anbefaler vi dog, at du blander lige dele postevand og destilleret eller demineraliseret vand. Dette vil forhindre hurtig kalkaflejring og forlænge apparatets levetid.

Advarsel: Tilsæt ikke parfume, vand fra torretumbler, eddike, magnetisk behandlet vand (f.eks. Aqua +), stivelse, afkalkningsmiddel, strygemiddel, kemisk afkalket vand eller andre kemikalier, da de kan medføre vandstænk, brune pletter eller skader på apparatet.

DE Das Gerät wurde für die Verwendung mit Leitungswasser entwickelt. Wenn Sie jedoch in einem Bereich mit hartem Wasser leben, empfehlen wir Ihnen, eine gleiche Menge Leitungswasser mit destilliertem oder entmineralisiertem Wasser zu mischen. Dadurch wird eine schnelle Kalkablagerung verhindert und die Lebensdauer des Geräts verlängert.

Warnung: Geben Sie kein Parfüm, Wasser aus dem Wäschetrockner, Essig, magnetisch behandeltes Wasser (z. B. Aqua +), Stärke, Entkalkungsmittel, Bügelhilfsmittel, chemisch entkalktes Wasser oder andere Chemikalien hinzu, da dies zu Austreten von Wasser, braunen Flecken oder Schäden am Gerät führen kann.

ES El aparato es adecuado para su uso con agua del grifo. Sin embargo, si vive en una zona con agua dura, le recomendamos que mezcle agua del grifo con agua destilada o desmineralizada a partes iguales. Esto evitará que se acumule cal rápidamente y prolongará la vida útil del aparato.

Advertencia: No añada perfume, agua de una secadora, vinagre, agua tratada magnéticamente (por ejemplo, Aqua +), almidón, productos descalcificadores, productos que ayudan al planchado, agua descalcificada químicamente ni otros productos químicos, ya que pueden provocar fugas de agua, manchas marrones o daños en el aparato.

FI Laitteessa on tarkoitus käyttää vesijohtovettä. Jos asut kovan veden alueella, suosittelemme sekoittamaan vesijohtoveteen saman verran tislattua tai suoloista puhdistettua vettä. Tämä ehkäisee kalkin nopeaa kertymistä ja pidentää laitteen käyttöikää.

Varoitus: älä käytä hajustettua vettä, kuivausrummun vettä, magnetisoitua vettä (esim. Aqua +) tai vettä, johon on lisätty etikkaa, tärkkinä, kalkinpoistoaineita, silitysaineita, kemiallisesti puhdistettua vettä tai muita kemikaaleja, koska se voi vahingoittaa laitetta tai aiheuttaa veden pirskahtelua ja ruskeita tahroja silitettävään kankaaseen.

FR Cet appareil accepte l'eau du robinet. Cependant, si vous vivez dans une région où l'eau est dure, nous vous recommandons de mélanger une quantité égale d'eau du robinet et d'eau distillée ou déminéralisée. Cela permettra d'éviter l'accumulation rapide de calcaire et prolongera la durée de vie de l'appareil.

Avvertissement : n'ajoutez pas de parfum, d'eau provenant d'un sèche-linge, de vinaigre, d'eau traitée par magnétisation (par ex. Aqua +), d'amidon, de détartrants, de produits d'aide au repassage, d'eau détartrée chimiquement ou d'autres agents chimiques car ils peuvent entraîner des projections d'eau, laisser des taches marron ou endommager votre appareil.

IT È possibile usare l'apparecchio con l'acqua del rubinetto. Tuttavia, se si vive in aree caratterizzate dalla presenza di acqua dura, si consiglia di mescolare l'acqua del rubinetto con la stessa quantità di acqua distillata o demineralizzata. Ciò consentirà di evitare la rapida formazione di calcare e di prolungare la vita dell'apparecchio.

Avviso: non aggiungere profumo, acqua proveniente dall'asciugatrice, aceto, acqua trattata magneticamente (es. Aqua +), amido, agenti disincrostanti, prodotti per la stiratura, acqua decalcificata chimicamente o altre sostanze chimiche, poiché potrebbero causare la fuoriuscita di acqua, la comparsa di macchie marroni oppure danni all'apparecchio.

NL Het apparaat is geschikt voor gebruik met kraanwater. Als u echter in een gebied met hard water woont, raden wij u aan kraanwater te mengen met een gelijke hoeveelheid gedestilleerd of gedemineraliseerd water. Dit voorkomt snelle vorming van kalkaanslag en verlengt de levensduur van het apparaat.

Waarschuwing: voeg geen parfum, condensatiewater uit de wasdroger, azijn, magnetisch behandeld water (bijv. Aqua +), stijfsel, ontkalkingsmiddelen, strijkhulpmiddelen, chemisch ontkalkt water of andere chemische stoffen toe. Deze kunnen bruine vlekken en schade aan uw apparaat veroorzaken en ervoor zorgen dat uw apparaat water gaat spetteren.

NO Dette apparatet er egnet for bruk med springvann. Hvis du bor i et område med hardt vann, anbefaler vi imidlertid at du blander en like stor mengde vann fra springen med destillert eller demineralisert vann. Dette vil forhindre rask dannelse av kalkavleiringer og forlenge levetiden til apparatet.

Advarsel: Ikke tilsett parfyme, vann fra en torketrommel, eddik, magnetisk behandlet vann (f.eks. Aqua +), stivelse, avkalkingsmidler, strykemidler, kjemisk avkalket vann eller andre kjemikalier, ettersom dette kan fore til vannsprut, brune flekker eller skade på apparatet.

PT O aparelho pode ser utilizado com água canalizada. No entanto, se viver numa área com água dura, recomendamos que misture água canalizada e água destilada ou desmineralizada em partes iguais. Isso evita a acumulação rápida de calcário e prolonga a vida útil do aparelho.

Aviso: não adicione perfume, água de uma máquina de secar, vinagre, água tratada magneticamente (por ex., Aqua +), goma, agentes anticalcário, produtos para ajudar a engomar, água descalcificada quimicamente nem outros químicos, pois estes podem causar expelição de água, manchas castanhas ou danos no aparelho.

SV Apparaten kan användas med kranvatten. Om du bor i ett område med hårt vatten rekommenderar vi dock att du blander en lika stor mängd kranvatten med destillerat eller demineraliserat vatten. Detta förhindrar att kalkavlagringar snabbt bildas och förlänger apparatens livslängd.

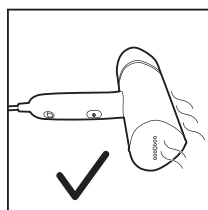
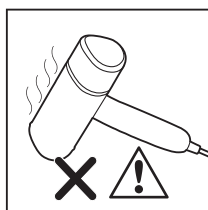
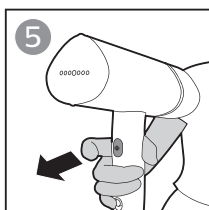
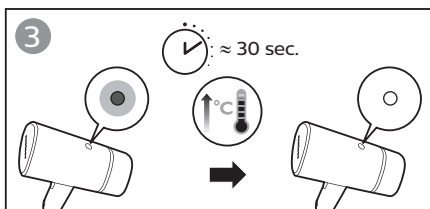
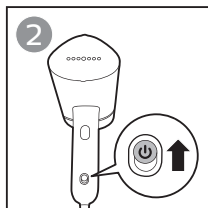
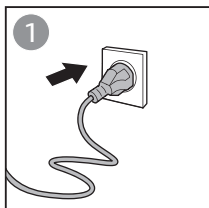
Varning: Använd inte parfym, vatten från torktumlare, ättika, magnetiskt behandlat vatten (t.ex. Aqua +), stärkelse, avkalkningsmedel, strykhjälpmiddel, kemiskt avkalkat vatten eller andra kemikalier eftersom det kan orsaka vattenstänk, bruna fläckar eller skada på apparaten.

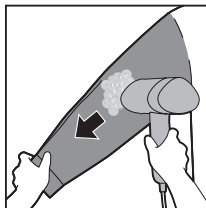
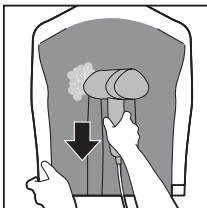
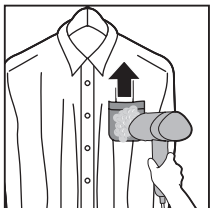
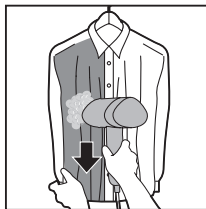
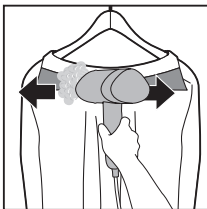
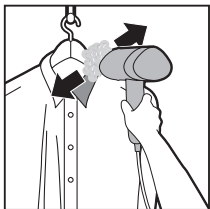
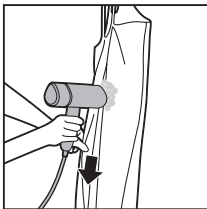
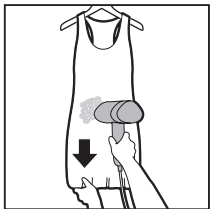
PL Urządzenie jest przystosowane do wody z kranu. Jeśli jednak mieszkasz w miejscu, w którym występuje twarda woda, zalecamy wymieszanie wody z kranu z taką samą ilością wody destylowanej lub demineralizowanej. Zapobiegnie to osadzeniu się kamienia i wydłuży żywotność urządzenia.

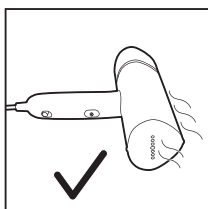
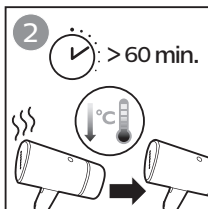
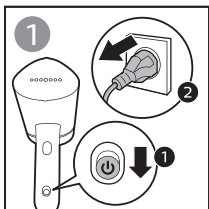
Ostrzeżenie: nie należy dodawać perfum, wody z suszarek bębnowych, octu, wody namagnetyzowanej (np. Aqua +), krochmalu, środków do usuwania kamienia lub ułatwiających prasowanie, wody odwapnionej chemicznie ani żadnych innych środków chemicznych, gdyż może to spowodować wyciek wody, powstawanie brązowych plam lub uszkodzenia urządzenia.

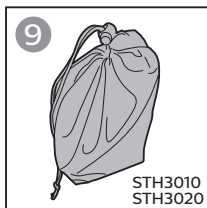
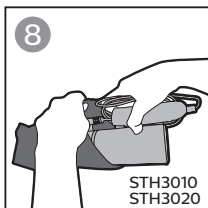
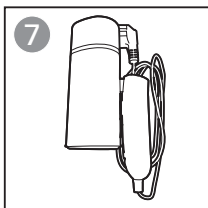
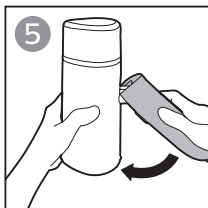
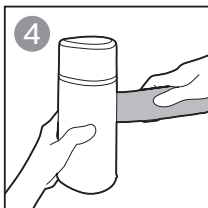
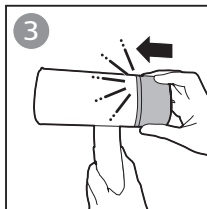
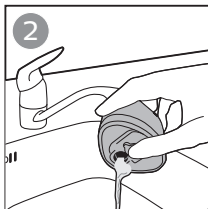
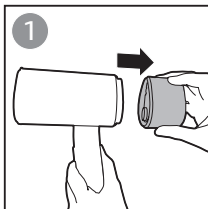
TR Cihaz, musluk suyuyla kullanıma uygundur. Ancak su sertliđi yüksek olan bir bölgede yaşıyorsanız musluk suyunu eşit miktarda damıtılmış veya demineralize suyla karıştırmanızı öneririz. Bu, hızlı kireç birikmesini önleyerek cihazın ömrünü uzatacaktır.

Uyarı: Suyun damlmasına ve kahverengi lekelerle sebep olabileceğinden veya cihazınıza zarar verebileceğinden su haznenize parfüm, kurutma makinesinde biriken su, sirke, işlenmiş su (ör. Aqua +), kola, kireç çözücü maddeler, ütümeye yardımcı ürünler, kimyasal olarak kireçten arındırılmış su veya başka kimyasallar eklemeyin.











FR

Problème	Cause possible	Solution
L'appareil ne chauffe pas.	L'appareil n'est pas branché correctement ou n'est pas allumé.	Vérifiez que le cordon d'alimentation est correctement inséré et que la prise secteur fonctionne. Vérifiez que l'appareil est allumé.
L'appareil ne produit pas de vapeur.	L'appareil n'est pas branché correctement ou n'est pas allumé.	Vérifiez que le cordon d'alimentation est correctement inséré et que la prise secteur fonctionne. Vérifiez que l'appareil est allumé.
	L'appareil n'a pas suffisamment chauffé.	Laissez l'appareil chauffer environ 30 secondes (le voyant « vapeur prête » s'allume). Lorsque le voyant s'éteint, l'appareil est prêt à l'emploi.
	Vous n'avez pas appuyé complètement sur la gâchette vapeur.	Appuyez à fond sur la gâchette vapeur pendant quelques secondes.
	Le niveau d'eau dans le réservoir est trop bas ou il ne reste plus d'eau.	Débranchez l'appareil et remplissez le réservoir d'eau.
	La plaque vapeur est en position horizontale.	Utilisez l'appareil verticalement et attendez la libération de la vapeur quelques secondes.

Problème	Cause possible	Solution
Des gouttes d'eau s'écoulent de la tête du défroisseur.	L'appareil n'a pas suffisamment chauffé.	Laissez l'appareil chauffer correctement.
L'appareil produit un bruit de pompe/la poignée vibre.	L'eau est pompée vers la tête du défroisseur pour être transformée en vapeur.	Ce phénomène est normal.
	Le niveau d'eau dans le réservoir est trop bas ou il ne reste plus d'eau.	Débranchez l'appareil et remplissez le réservoir d'eau.
La tête du défroisseur et/ou la poignée sont mouillés.	Le cache de l'ouverture de remplissage n'est pas correctement inséré.	Retirez le réservoir et insérez correctement le cache de l'ouverture de remplissage.
	De l'eau s'est écoulée autour du réservoir trop rempli.	Essuyez l'excédent d'eau sur le réservoir.



©2020 Koninklijke Philips N.V.
All rights reserved.
4239 001 19991

