



MARQUE: PANASONiC

REFERENCE: ER1611

CODiC: 4350375

NOTiCE



Panasonic

Operating Instructions AC/Rechargeable Professional Hair Clipper

Model No. ER1611

English	2	Dansk	32	Česky	62
Deutsch	7	Português	37	Slovensky	67
Français	12	Norsk	42	Magyar	72
Italiano	17	Svenska	47	Română	77
Nederlands	22	Suomi	52	Türkçe	82
Español	27	Polski	57		




Before operating this unit, please read these instructions completely and save them for future use.

Important

► Avant la première utilisation du produit

Cette tondeuse a été conçue pour le rasage des cheveux et des poils de barbe par des professionnels. Rechargez les piles rechargeables incorporées pendant 8 heures avant la première utilisation. Cette tondeuse peut fonctionner soit avec un adaptateur CA, soit avec des piles rechargeables. Veuillez lire le mode d'emploi en entier.

► Recharge de la tondeuse

- La tondeuse ER1611 ne devra être rechargée qu'avec l'adaptateur RE9-39 fourni.
- Evitez de recharger les piles à des températures inférieures à 5 °C ou supérieures à 35 °C.
- Evitez de recharger les piles lorsque la tondeuse est exposée à la lumière directe du soleil ou qu'elle se trouve à proximité d'une source de chaleur.
- Le témoin de recharge () peut se mettre à clignoter peu de temps après la première utilisation de la tondeuse, ou si celle-ci n'a pas été utilisée pendant 6 mois ou plus, même lorsqu'elle a été complètement rechargée. Il ne s'agit pas d'un dysfonctionnement.
- Même lorsque vous n'utilisez pas la tondeuse pendant de longues périodes, veuillez la recharger tous les 6 mois afin de prolonger la durée de vie de la batterie.
- Ne jamais tenter de réparer ou de remplacer le cordon d'alimentation. En cas d'endommagement, l'adaptateur CA devrait être mis au rebut.

► Utilisation de la tondeuse

- Attention – Ne pas mouiller l'appareil.
- Il est possible que la tondeuse se réchauffe pendant l'utilisation et/ou sa recharge. Ceci est tout à fait normal.
- Contrôlez visuellement l'état des lames et des accessoires avant toute utilisation. Remplacez immédiatement toute pièce défectueuse.
- Il est recommandé d'éviter tout contact du boîtier de la tondeuse

ou de ses lames avec des lotions pour permanente, contre la perte de cheveux ou autres sprays capillaires.

Ceci risquerait en effet d'entraîner des craquelures, des décolorations ou la corrosion du boîtier.

- Faites attention à ne jamais faire tomber la tondeuse par terre.
- Evitez tout choc violent des lames et des accessoires avec des objets compacts.
- Il est fortement déconseillé de tondre vos animaux domestiques avec cet appareil.

► Nettoyage de la tondeuse

- La tondeuse ne devrait être nettoyée qu'avec un linge propre, légèrement humide ou imbibé d'une solution détergente neutre.
- N'utilisez jamais de décapant.
- Ne plongez jamais la tondeuse dans l'eau.

► Rangement de la tondeuse

- Cet appareil n'a pas été conçu pour être utilisé par des personnes (enfants y compris) souffrant d'un handicap physique, sensoriel ou mental, ou ne disposant pas de l'expérience et des connaissances nécessaires à une utilisation sûre, à moins qu'elles aient reçu toutes les consignes requises par la personne responsable de leur sécurité quant à l'utilisation de l'appareil. Surveillez les enfants, afin de vous assurer qu'ils ne jouent pas avec la tondeuse.
- N'altérez pas les pièces amovibles.
- Evitez d'attraper la tondeuse par son cordon d'alimentation, car ceci risquerait de le détacher, et donc de causer des dommages ou des blessures.
- Faites contrôler la tondeuse par un centre de réparation agréé en cas de dysfonctionnements.

Caractéristiques

Alimentation : Voir la plaque signalétique sur le produit.
(Conversion de tension automatique)

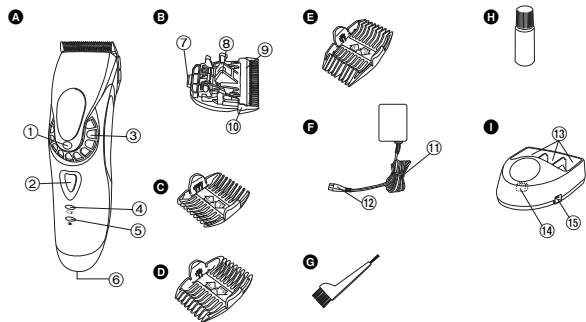
Tension du moteur : 2,4 V CC

Durée de la recharge : 1 heure

Bruit produit ; 60 (dB (A) re 1 pW)

LIRE LE MODE D'EMPLOI EN ENTIER AVANT LA PREMIERE UTILISATION

Identification des composants



A Boîtier

- ① Indicateur de hauteur de découpe
- ② Interrupteur OFF/ON (MARCHE/ARRÊT)
- ③ Molette (Commande de réglage de hauteur)
- ④ Témoin de recharge (☐)
- ⑤ Témoin d'état de charge (➡)
- ⑥ Prise

B Lame

- ⑦ Crochet d'installation
- ⑧ Levier de nettoyage
- ⑨ Lame amovible
- ⑩ Lame statique

C Peigne accessoire court

(3 mm/4 mm)

D Peigne accessoire moyen

(6 mm/9 mm)

E Peigne accessoire long

(12 mm/15 mm)

F Adaptateur CA (RE9-39)

⑪ Cordon d'alimentation

⑫ Fiche du cordon d'alimentation

G Brosse de nettoyage

H Huile

I Socle de recharge

⑬ Socle de rangement des accessoires

⑭ Prise de recharge

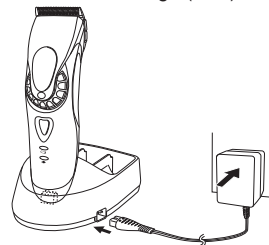
⑮ Prise

Recharge

Recharge de la tondeuse

Une recharge de la tondeuse est nécessaire dès que le témoin de recharge (☐) se met à clignoter. Elle pourra être utilisée environ 5 minutes après le clignotement du témoin de recharge (☐).

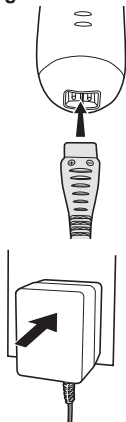
- 1** Brancher le cordon d'alimentation au socle de recharge.
- 2** Appuyez sur l'interrupteur OFF/ON pour allumer l'appareil.
- 3** Placez la tondeuse sur le socle de recharge, puis branchez l'adaptateur sur une prise du secteur.



- Le témoin d'état de charge (➡) s'allume, puis la recharge démarre.
- La recharge est terminée dès que le témoin d'état de charge (➡) se met à clignoter. (Max 1 heure plus tard).
- 1 charge complète permet d'obtenir une durée d'utilisation en continu de 50 minutes environ.

► **Recharge sans utilisation du socle de recharge**

1. Appuyez sur l'interrupteur OFF/ON pour allumer la tondeuse, puis branchez la fiche dans la tondeuse.
2. Branchez l'adaptateur sur une prise du secteur.



► **Fonctionnement sur courant CA du secteur**

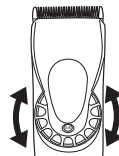
Il est possible d'utiliser la tondeuse même lorsque le niveau de charge des piles est bas, en branchant l'adaptateur CA comme pour une recharge classique.

- Si la tondeuse semble ne pas fonctionner, rechargez-la pendant environ 1 minute.
- Evitez de décharger complètement les piles en laissant l'appareil allumé. Ceci risquerait en effet de réduire la durée de vie des piles.

Coupe

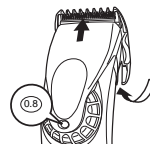
Utilisation de la tondeuse

Ajustez la hauteur de la lame amovible en tournant la molette dans le sens des aiguilles d'une montre ou opposé. La hauteur peut être ajustée sur 5 paliers, de 0,8 mm à 2,0 mm par pas de 0,3 mm sans accessoires.



► **Utilisation des accessoires**

- 1 Sélectionnez chaque hauteur de découpe en fonction des valeurs indiquées de chaque côté de l'accessoire.



- 2 Placez la molette sur "0.8", puis installez l'accessoire sur la tondeuse comme indiqué sur la figure.

Démontage d'un accessoire de la tondeuse

Faites glisser l'accessoire en l'inclinant sur le côté, dans le sens indiqué par la flèche.



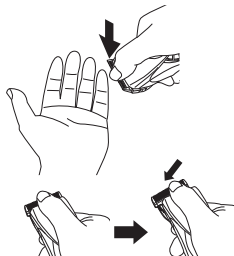
Entretien de la lame

Démontage et mise en place de la lame

► Démontage de la lame

1. Tenez la tondeuse en plaçant l'interrupteur vers le haut, puis poussez la lame avec le pouce tout en récupérant la lame de l'autre main.

- Toujours éteindre la tondeuse avant de retirer la lame.

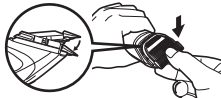


► Installation de la lame

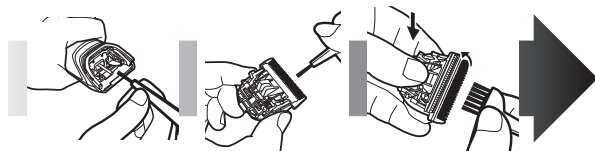
1. Placez la molette sur "2.0".



2. Placez le crochet d'installation dans la rainure de la lame de la tondeuse, puis appuyez dessus jusqu'à ce qu'un déclic se fasse entendre.



Nettoyage de la lame



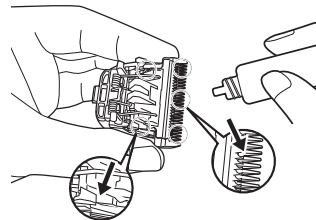
1. Nettoyez à l'aide de la brosse, toute trace de cheveux de la tondeuse et autour de la lame.
2. Démontez la lame puis nettoyez tous les cheveux qui se trouvent sur son fil.
3. Brossez toute trace de cheveux de la lame statique et de la lame amovible, tout en appuyant sur le levier de nettoyage pour soulever celle-ci.

Lubrification

1. Appliquez quelques gouttes d'huile dans l'espace situé entre la lame statique et la lame amovible.

- Appliquez quelques gouttes d'huile sur la tondeuse avant et après chaque utilisation.

2. Placez la molette sur "2.0", puis réinstallez la lame sur la tondeuse.



Remarque importante concernant la protection de l'environnement

Les piles rechargeables au Nickel-Métal Hydride de cet appareil contiennent des produits chimiques qui présentent un grave danger pour l'environnement. Veuillez donc retirer les piles de l'appareil avant de mettre la tondeuse au rebut.

Concernant la protection de l'environnement et le recyclage

Cette tondeuse contient des piles rechargeables au Nickel-Métal Hydride. Veuillez vous assurer de jeter les piles usagées dans un endroit spécialement conçu à cet effet, si votre pays en dispose.

Veuillez lire les "Avis aux utilisateurs concernant la collecte et l'élimination des piles et des appareils électriques et électroniques usagés" à la page 88.