

SENNHEISER

CASQUE PERFORMANCE

HD 400S

MANUEL D'UTILISATION



Besoin d'aide ?

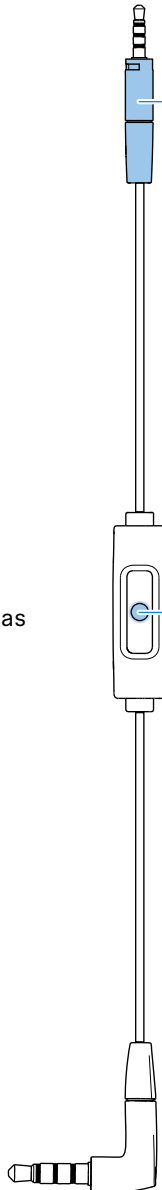
Rendez-vous sur votre communauté <https://sav.darty.com>



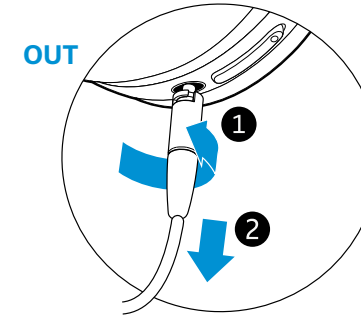
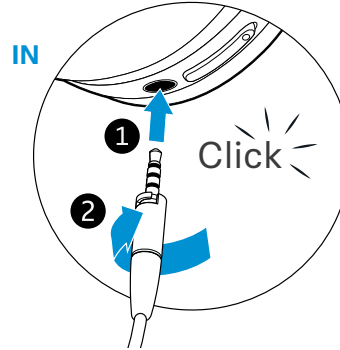


RCS 400 for HD 400S

- EN Quick guide
- DE Kurzanleitung
- FR Guide rapide
- ES Guida rapida
- PT Guia rápido
- NL Beknopte handleiding
- IT Istruções resumidas
- DA Kort vejledning
- SV Snabbguide



Connecting the cable to the HD 400S | Kabel an den HD 400S anschließen | Connecter le câble au HD 400S | Conectar los cables al HD 400S | Ligar cabo a HD 400S | Kabels op de HD 400S aansluiten | Collegamento del cavo all'HD 400S | Tilslutning af kabel til HD 400S | Ansluta en kabel till HD 400S



*Music functions | Musikfunktionen | Fonctions musicales | Funciones de música | Funções de música | Muziek-functies | Funzioni musicali | Musikfunktioner | Musik-funktioner

- 1x** Play/Pause | Wiedergabe/Pause | Lecture/Pause | Reproducir/Pausa | Reproduzir/Pausar | Afspole/Pauze | Play/Pausa | Afspil/Pause | Spela/Pausa
- 2x** Next | Nächster Titel | Suivant | Siguiente | Seguinte | Volgende | Successivo | Næste | Nästa
- 3x** Previous | Vorheriger Titel | Précédent | Anterior | Anterior | Vorige | Precedente | Forrige | Tillbaka
- 2x + Hold** Fast-forwarding the track | Titel vorspulen | Avancer le morceau | Avance rápido del título | Avanço rápido na faixa | Titel vooruitspelen | Avanzamento traccia | Fremspoling af nummer | Spola fram titel
- 3x + Hold** Rewinding the track | Titel zurückspulen | Rembobiner le morceau | Retroceso rápido del título | Retrocesso rápido na faixa | Titel terugspelen | Riavvolgimento traccia | Tilbagespoling af nummer | Spola tillbaka titel

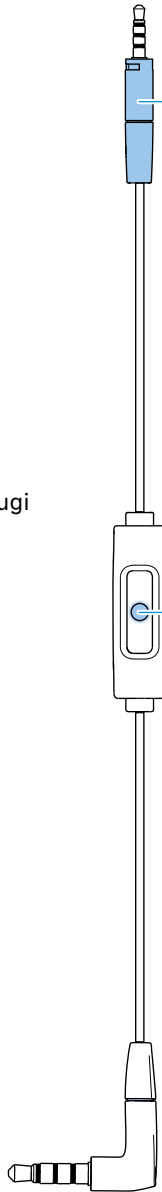
*Call functions | Anruffunktionen | Fonctions d'appel | Funciones de llamada | Funções de chamadas | Telefoon-functies | Funzioni di chiamata | Opkaldsfunktioner | Ring-funktioner

- 1x** Accept | Annehmen | Accepter | Aceptar | Atender | Accepteren | Accetta | Acceptér | Godkänn
- 1x** End | Beenden | Terminer | Fin | Terminar | Einde | Fine | Afslut | Avsluta
- 2x** Activating the voice assistant | Sprachassistent aktivieren | Activer l'assistant vocal | Activar el asistente personal | Ativar o assistente de voz | Spraakassistent activeren | Attivare l'assistente vocale | Aktivering af taleassistent | Aktivera röstassistent
- Siri, Google Assistant, Baidu, ...
... depending on mobile phone.



RCS 400 for HD 400S

- FI Pikaohje
- EL Συνοπτικές οδηγίες
- PL Krótka instrukcja obsługi
- TR Hızlı Kılavuz
- RU Краткая инструкция
- JA 簡易説明書
- ZH 快速指南
- TW 快速使用指南
- KO 빠른 안내서
- ID Panduan ringkas



Kaapelin yhdistäminen HD 400S - kuulokkeisiin | Σύνδεση του καλωδίου στη μονάδα HD 400 | Podłączyć kabel do HD 400S | Kabloyu HD 400S'ye bağlama | Подсоединение кабеля к HD 400S | ケーブルをHD 400Sに接続する | 连接电缆到HD 400S | 連接電纜到HD 400S | 케이블을 HD400S에 연결 | Menyambungkan kabel ke HD 400S

IN

OUT

****Musiikkitoiminnot | Λειτουργίες μουσικής |**
Funkcje odtwarzania muzyki | Müzik işlevleri |
Функции прослушивания музыки | ミュージック機能 |
音乐功能 | 音樂功能 | 음악기능 | Fungsi musik

- 1x** Toista / Tauko | Αναπαραγωγή / Διακοπή | Play / Pauza | Çal / Duraklat | Воспроизведение / Пауза | 再生一時停止 | 播放 暫停 | 播放 暫停 | 재생 일시 정지 | Putar / Jeda
- 2x** Seuraava | Επόμενο | Nächster | Sonraki | Следующая | 次へ | 下一首 | 下一首 | 다음 | Berikutnya
- 3x** Edellinen | Προηγούμενο | Popzedni | Önceki | Предыдущая | 前へ | 上一首 | 上一首 | 이전 | Sebelumnya
- 2x + Hold** hae seuraava kappale | Μετακίνηση προς τα εμπρός στο τραγούδι | Przewijanie utworów do przodu | Parçayı ileri sar | Перемотка трека вперед | タイトルを早送りする | 快速曲目 | 快速曲目 | 다음 트랙 재생 | Maju cepat ke trek berikutnya
- 3x + Hold** hae edellinen kappale | Μετακίνηση προς τα πίσω στο τραγούδι | Przewijanie utworów w tył | Parçayı geri sar | Перемотка трека назад | タイトルを巻き戻す | 回放曲目 | 回放曲目 | 이전 트랙 재생 | Mundur cepat ke trek sebelumnya

***Puhelutoiminnot | Λειτουργίες κλήσης |**
Funkcje połączeń telefonicznych | Çağrı işlevleri |
Функции телефона | 通話機能 | 呼叫功能 |
通話功能 | 통화 기능 | Fungsi panggilan

- 1x** Hyväksy | Αποδοχή | Przyjmij | Kabul et | Ответить | 受け入れる | 接听 | 接聽 | 수락 | Terima
- 1x** Lopetus | Τέλος | Koniec | Sona erdir | Закончить | 終了 | 結束 | 結束 | 종료 | Akhiri
- 2x** Puheavustajan käyttöönnotto | Ενεργοποίηση βοηθού γλώσσας | Aktywacja asystenta mowy | Dil asistanını etkinleştirme | Активация голосового помощника | 音声アシスト機能を有効にする | 启动语音助手 | 启动语音助手 | 음성 어시스턴트 활성화 | Mengaktifkan bantuan bahasa
- Siri, Google Assistant, Baidu, ...**
... depending on mobile phone.