

LOGITECH

POINTAGE INFORMATIQUE G502

MANUEL D'UTILISATION



Besoin d'aide ? Rendez-vous sur www.communaute.darty.com

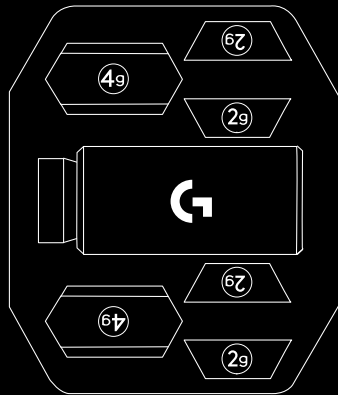
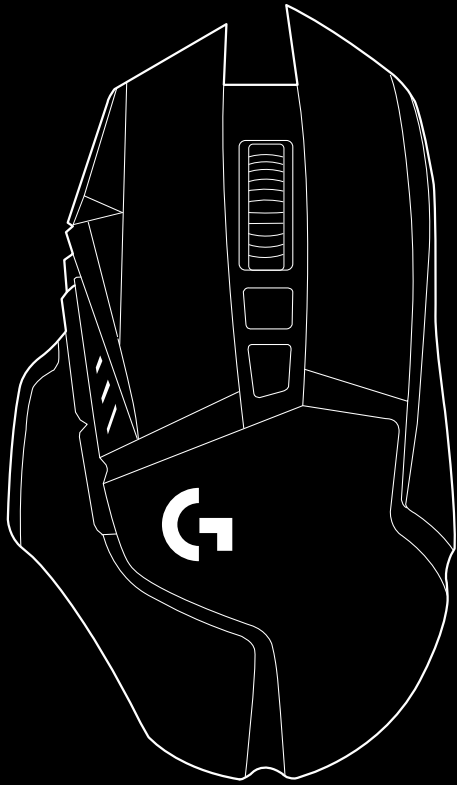
G502 LIGHTSPEED

Wireless Gaming Mouse

SETUP GUIDE



logitech ™

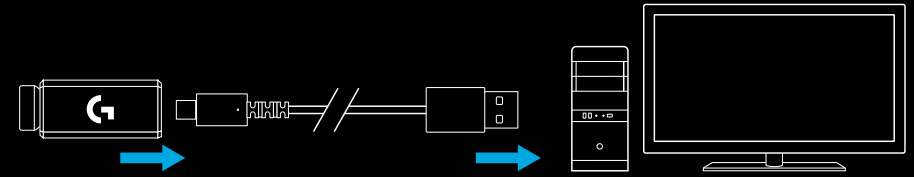


ENGLISH	3	MAGYAR	108
DEUTSCH	10	ČESKÁ VERZE	115
FRANÇAIS	17	SLOVENČINA	122
ITALIANO	24	УКРАЇНСЬКА	129
ESPAÑOL	31	EESTI	136
PORTUGUÊS	38	LATVISKI	143
NEDERLANDS	45	LIETUVIŲ	150
SVENSKA	52	БЪЛГАРСКИ	157
DANSK	59	HRVATSKI	164
NORSK	66	SRPSKI	171
SUOMI	73	SLOVENŠČINA	178
ΕΛΛΗΝΙΚΑ	80	ROMÂNĂ	185
ПО-РУССКИ	87	TÜRKÇE	192
PO POLSKU	94	199	العربية
101	فارسی	206	עברית

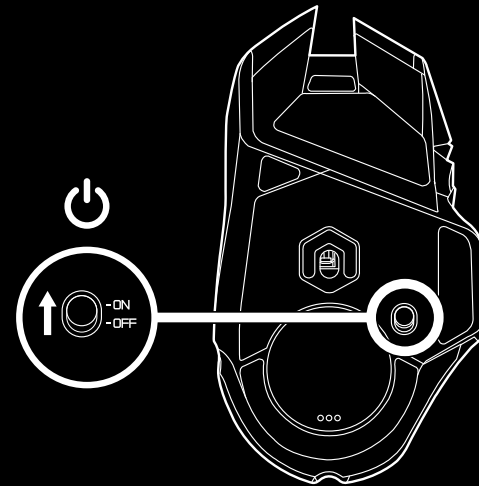
INSTRUCTIONS D'INSTALLATION

- 1 Vous trouverez un récepteur sans fil installé sur l'adaptateur USB dans la boîte des accessoires. Branchez l'une des extrémités du câble à votre ordinateur et l'autre à l'adaptateur et récepteur USB.
 - Vous pouvez également brancher directement le récepteur sur votre PC. Cependant, il est recommandé d'utiliser le câble et l'adaptateur en mode sans fil, car ils permettent d'améliorer la connectivité et l'accès au câble pour la recharge.
- 2 Mettez la souris sous tension à l'aide du commutateur située sous la souris.

1

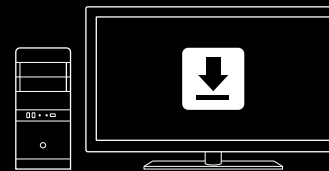


2



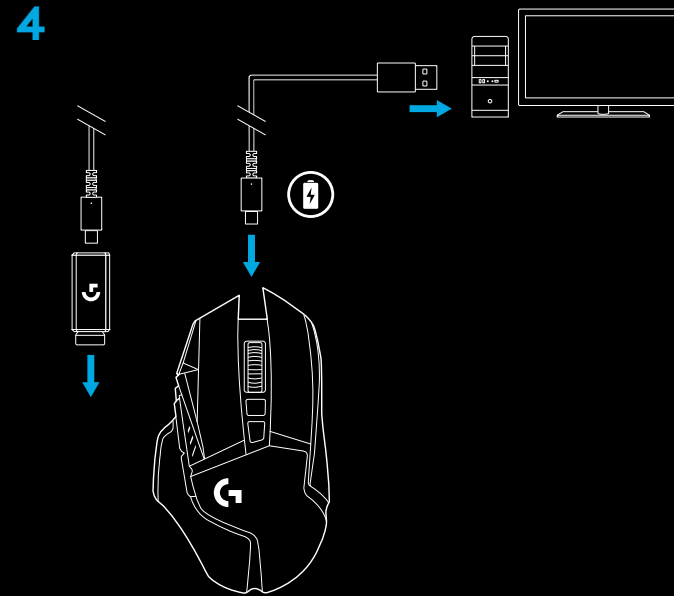
- 3 Téléchargez le logiciel gaming Logitech G HUB

3



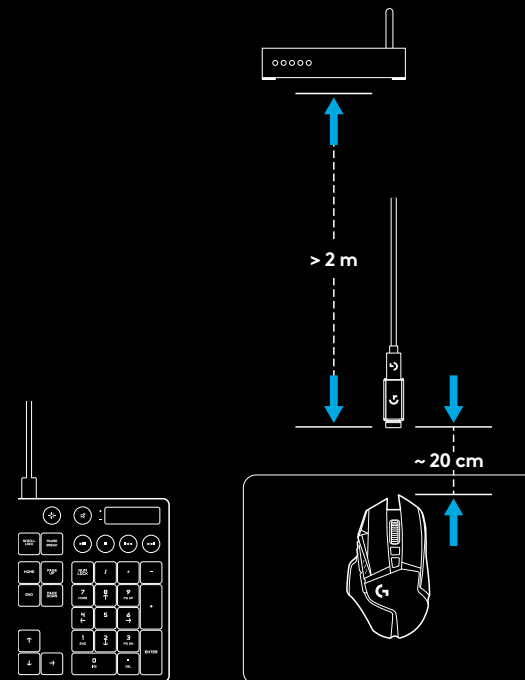
www.logitechG.com/GHUB

- 4 Pour charger, déconnectez le câble de l'adaptateur et branchez-le à l'avant de la souris. La souris passe automatiquement en mode transmission de données par câble lorsqu'elle est branchée au PC. La charge pleine de la batterie requiert le branchement de la souris à un port USB pendant 2 heures environ.



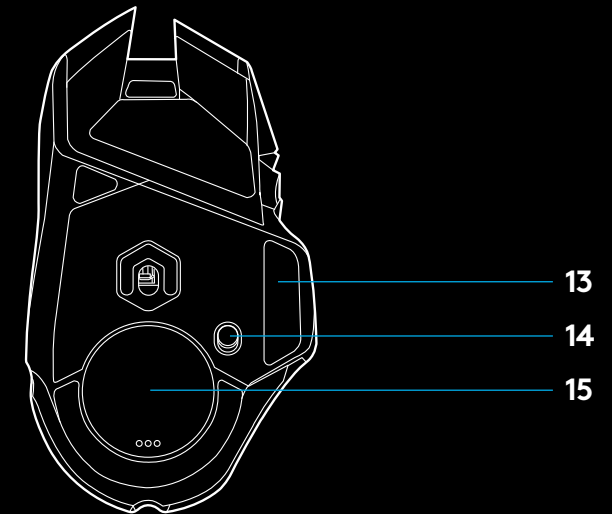
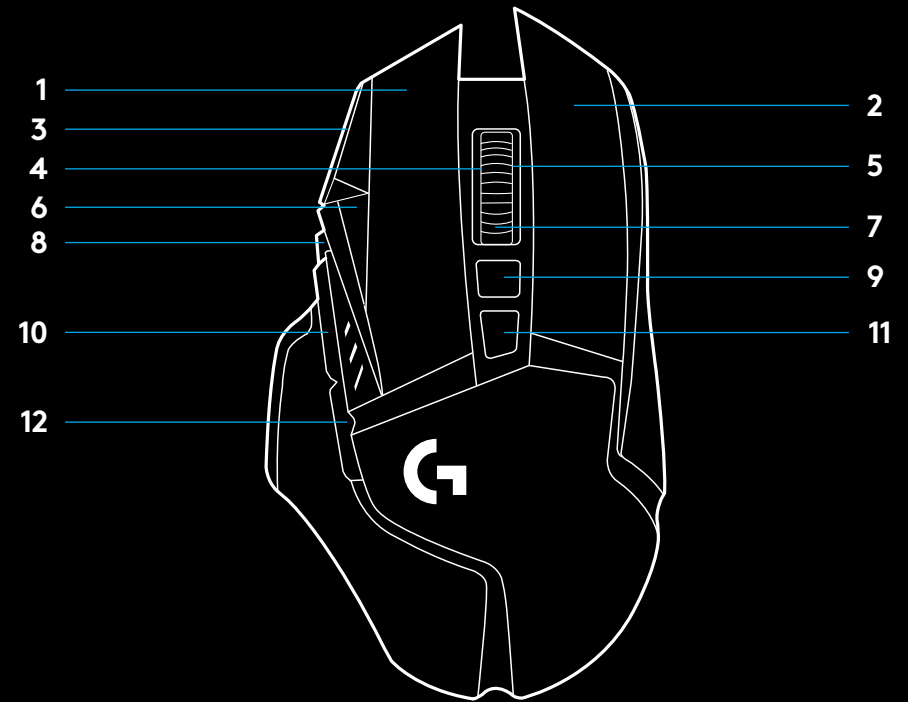
Conseils:

- Tenez la souris et le récepteur à au moins 2 m de tout routeur sans fil ou tout autre dispositif sans fil 2,4 GHz afin de minimiser les interférences.
- La souris G502 LIGHTSPEED a une portée sans fil de 10 mètres maximum. Pour une performance optimale dans les environnements sans fil sujets aux interférences, et pour faciliter l'accès au câble de charge, il est recommandé de placer le récepteur à moins de 20 cm de la souris.



11 BOUTONS ENTIÈREMENT PROGRAMMABLES

- 1 Clic gauche (bouton G1)
- 2 Clic droit (bouton G2)
- 3 Augmentation de la résolution (bouton G8)
- 4 Défilement vers la gauche (inclinaison de la roulette vers la gauche)
- 5 Défilement vers la droite (inclinaison de la roulette vers la droite)
- 6 Diminution de la résolution (bouton G7)
- 7 Clic central (bouton G3)
- 8 Bouton changement de résolution/sniper (bouton G6)
- 9 Commutateur d'alternance de la roulette (non programmable)
- 10 Suivant (bouton G5)
- 11 Charge de la batterie (bouton G9)
- 12 Précédent (bouton G4)
- 13 Clapet du compartiment du poids supérieur (sous la souris)
- 14 Commutateur Marche/Arrêt (sous la souris, non programmable)
- 15 Clapet du compartiment du récepteur et du poids inférieur (sous la souris)



PERSONNALISATION DU POIDS, ESPACE DE RANGEMENT DU RÉCEPTEUR ET POWERPLAY

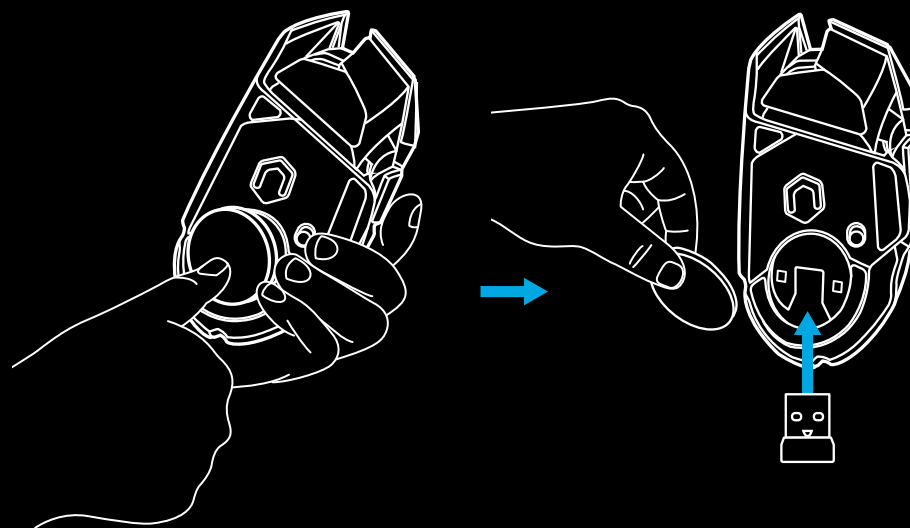
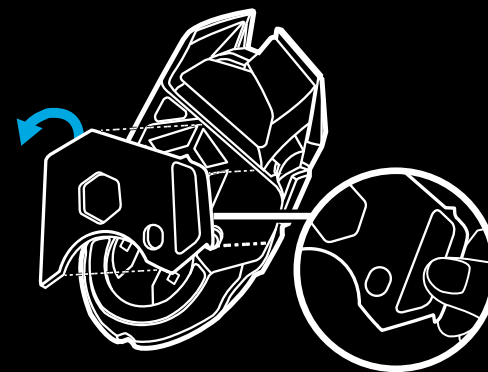
Le clapet du compartiment du poids supérieur peut être ouvert en tirant sur son bord droit.

Vous pouvez ajouter 4 poids de 2 grammes.

Le capot du poids inférieur et de l'espace de rangement du récepteur peut être ouvert en exerçant une pression vers l'intérieur sur le bas du capot avec le pouce et en le tirant avec l'autre main.

Vous pouvez ajouter 4 poids de 2 grammes dans l'espace de rangement du récepteur.

Le capot et les poids de l'espace de rangement du récepteur peuvent être remplacés par l'adaptateur POWERCORE disponible avec le système de charge sans fil POWERPLAY (vendu séparément).



AUTONOMIE DE LA BATTERIE LIGHTSPEED

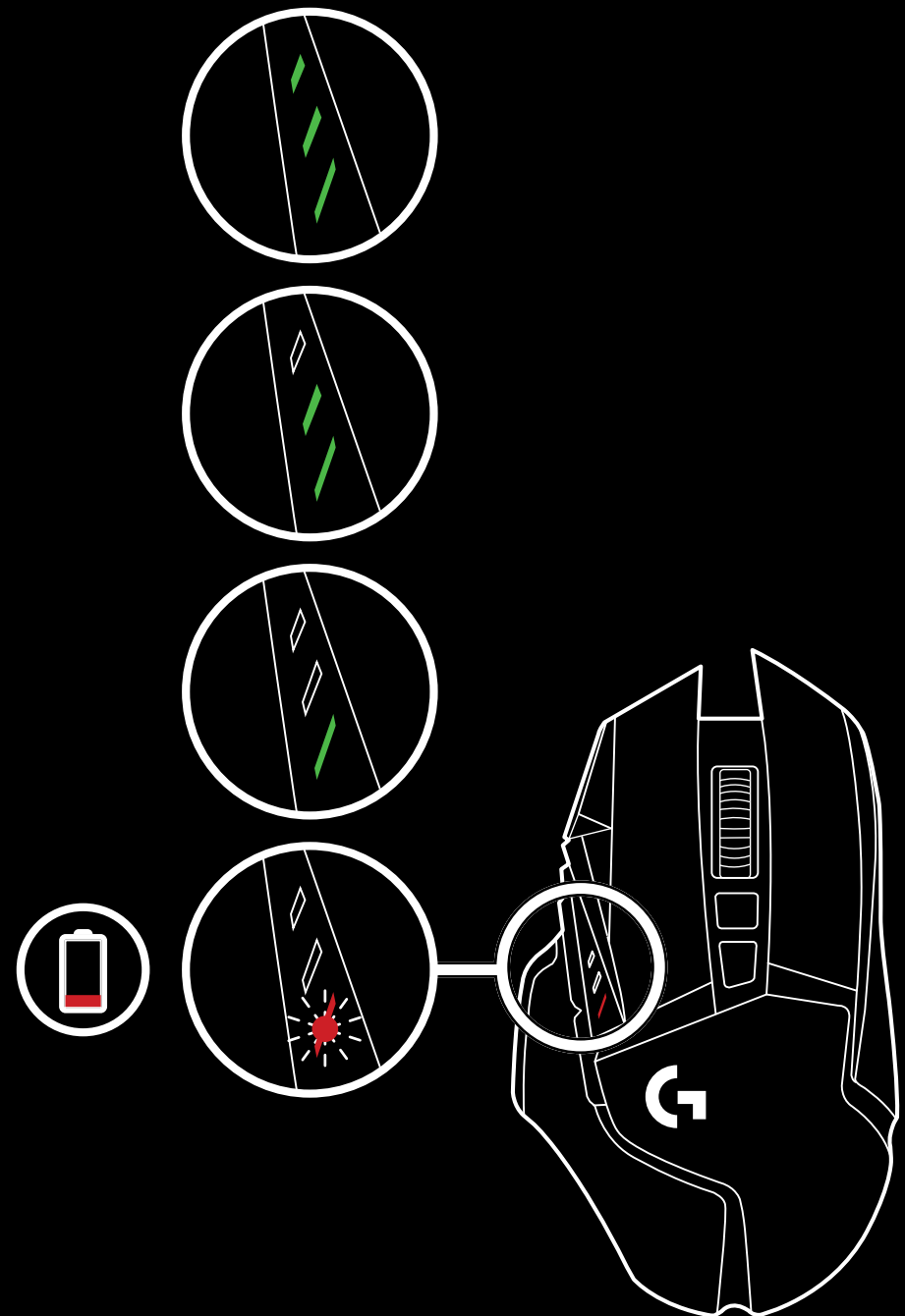
La souris G502 LIGHTSPEED sans fil est dotée d'une batterie rechargeable LiPol 250 mAH offrant jusqu'à 55 heures de jeu non-stop avec un taux de rapport de 1 ms lumières éteintes ou 48 heures de jeu non-stop avec un taux de rapport de 1 ms et le cycle de couleur RVB.*

- Le niveau de charge peut être contrôlé à l'allumage de la souris, en appuyant sur le bouton G9 ou en associant un bouton à cette fonction via Logitech G HUB.
- Les témoins lumineux PPP indiquent le niveau de charge pendant sept secondes à l'allumage de la souris sous la forme de barres de couleur:
 - 3 lignes vertes = 50-100 %
 - 2 lignes vertes = 30-50 %
 - 1 ligne verte = 15-30 %
 - 1 ligne rouge clignotante = < 15 %

Conseils:

- Le point inférieur clignote en rouge lorsque la charge de la batterie est inférieure ou égale à 15 %. Dans ce cas, branchez votre souris pour la charger.
- Le niveau de charge, la consommation d'énergie et l'autonomie restante estimée peuvent être affichés dans Logitech G HUB.

*L'autonomie et la capacité de la batterie peuvent varier avec le temps et l'usure.
Les batteries rechargeables ne peuvent être rechargées qu'un nombre limité de fois.



CHARGE ET TRANSMISSION DE DONNÉES PAR CÂBLE

Branchez votre souris via le câble de charge USB fourni lorsque le niveau de la batterie est faible. La souris G502 LIGHTSPEED sans fil est également compatible avec le système de charge sans fil POWERPLAY Logitech G vendu séparément.

LOGITECH G HUB

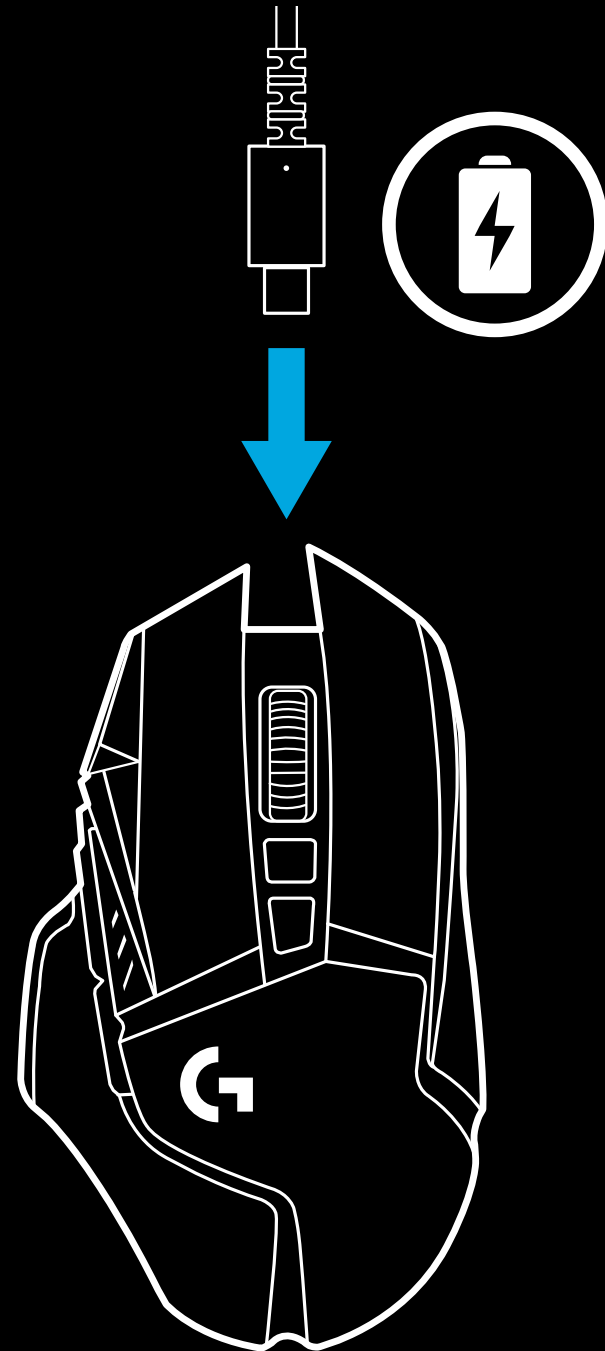
Il est possible de personnaliser les paramètres de profil enregistrés à l'aide de Logitech G HUB. Ces paramètres comprennent la programmation des boutons, le taux de rapport, les modes performance/endurance et le comportement de suivi. La souris G502 LIGHTSPEED accepte jusqu'à 5 paramètres de résolution.

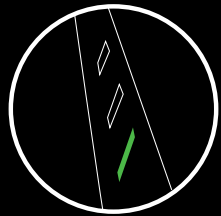
Par défaut, la souris G502 LIGHTSPEED propose les paramètres suivants:

- PPP: 400/800/1 600/3 200/6 400
- Taux de rapport: 1 ms

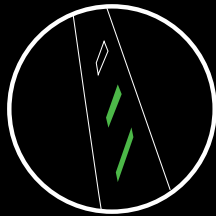
Conseils:

- la souris G502 LIGHTSPEED possède 1 profil enregistré par défaut, mais prend en charge jusqu'à 5 profils enregistrés. Des profils supplémentaires peuvent être ajoutés à l'aide de Logitech G HUB.

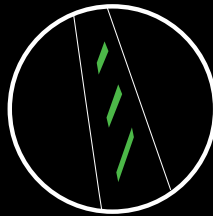




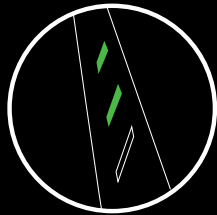
PPP/Profil 1



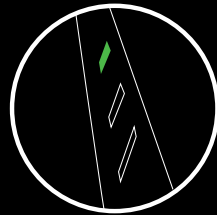
PPP/Profil 2



PPP/Profil 3



PPP/Profil 4



PPP/Profil 5

Trois témoins lumineux au-dessus des boutons de pouce indiquent les profils enregistrés/PPP. Les illustrations ci-dessus montrent les valeurs indiquées par le panneau des témoins lumineux.