



MARQUE: NAF NAF
REFERENCE: CLOCKiNE PNE Dni013
CODiC: 4003047



NOTICE
↓

F R A N C A I S
E N G L I S H
D E U T S C H
E S P A N O L
I T A L I A N O
N E D E R L A N D S
P O R T U G U Ê



CLOCKINE

RADIO REVEIL PLL AVEC PROJECTION ET SONS DE NATURE

Français

Naf Naf, plus qu'une mode, un style de vie. Comme nos vêtements, nos produits électroniques sont très proches de vous et font partie de votre quotidien. Notre Contrôle Qualité très strict à chaque stade de la fabrication vous garantit une excellente fiabilité.



Cher Client,

Merci d'avoir porté votre confiance sur nos produits électroniques.

CLOCKINE

Ils ont été réalisés selon des normes de qualité très strictes afin de vous donner entière satisfaction tout au long de leur utilisation. Ils bénéficient d'une garantie de un an. Afin d'utiliser au mieux votre appareil, veuillez lire ce manuel attentivement.

F

CLOCKINE

RADIO REVEIL PLL AVEC PROJECTION ET SONS DE NATURE

- 2 INSTALLATION
- 3 MISE EN MARCHÉ ET VEILLE, RÉGLAGE DE L'HEURE, RÉGLAGE DE L'ALARME SONORE
- 5 ARRÊT/ACTIVATION/DÉSACTIVATION DE L'ALARME, TOUCHE SNOOZE
- 6 FONCTION SLEEP, PROJECTEUR ON/OFF
- 7 ECOUTER LA RADIO, MÉMORISATION DES STATIONS
- 8 ECOUTE DES STATIONS PRÉRÉGLÉES, LUMINOSITÉ ÉCRAN, ENTRÉE AUXILIAIRE
- 9 DYSFONCTIONNEMENT
- 10 DESCRIPTION DES FONCTIONS
- 11 SPÉCIFICATIONS
- 12 GARANTIE, PRÉCAUTIONS

1

F

INSTALLATION

Raccorder le cordon secteur dans une prise 230V, l'écran s'allume et affiche "0:00" en clignotant. L'appareil est en mode veille.

Ouvrir le compartiment piles situé au dessous de l'appareil. Insérer 2 piles de 1,5v-LR03/AAA, si possible de type alcaline en respectant bien le sens de polarité indiqué.

Ces piles assurent la sauvegarde des fonctions en cas de coupure de secteur, mais elles ne permettent ni de faire fonctionner l'appareil ni d'afficher l'heure.

Sans ces piles, et après une coupure de courant, l'heure affichée n'est pas toujours exacte. Elle peut avancer ou retarder de 10 minutes par heure environ.

• Quand changer les piles?
Pour vérifier la capacité des piles, débrancher le cordon d'alimentation secteur de la prise murale. Puis rebrancher le au bout de quelques minutes. Si l'heure affichée est incorrecte, remplacer les piles par des neuves.

Déranger le fil de l'antenne.

CLOCKINE est prête à fonctionner.

2

F

MISE EN MARCHÉ ET VEILLE

Pour allumer la Radio, appuyer sur la touche "⏻•FM". Pour arrêter et la mettre en veille, appuyer à nouveau sur cette touche, "BYE BYE" s'affiche.

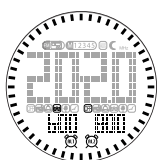
RÉGLAGE DE L'HEURE

L'appareil doit être en mode veille.

- 1• Appuyer sur la touche "CLOCK•PRESET", les HEURES clignotent.
- 2• Appuyer sur les touches "◀◀•VOL-" et "▶▶•VOL+" pour reculer ou avancer le défilement.
- 3• Appuyer sur la touche "CLOCK•PRESET" pour valider votre choix, les MINUTES clignotent.
- 4• Appuyer sur les touches "◀◀•VOL-" et "▶▶•VOL+" pour reculer ou avancer le défilement.
- 5• Appuyer sur la touche "CLOCK•PRESET" pour valider votre choix et revenir au mode initial.

RÉGLAGE DE L'ALARME SONORE

Vous disposez de 2 alarmes indépendantes, avec 5 différentes alarmes sonores progressives, pour un réveil en douceur et sans stress: Radio, Mélodie, Mer, Forêt, Rossignol. Le volume sonore des alarmes est identique au volume de la radio que vous aurez réglé au préalable (Page 7).



3

F

L'appareil doit être en mode veille.

ALARME 1/2  






1• Maintenir appuyée la touche "AL1•F-" ou "AL2•F+" jusqu'au clignotement des HEURES.

2• Appuyer sur les touches "◀◀•VOL-" et "▶▶•VOL+" pour reculer ou avancer le défilement.

3• Appuyer sur la touche "AL1•F-" ou "AL2•F+" pour valider votre choix, les MINUTES clignotent.

4• Appuyer sur les touches "◀◀•VOL-" et "▶▶•VOL+" pour reculer ou avancer le défilement.

5• Appuyer sur la touche "AL1•F-" ou "AL2•F+", pour valider votre choix l'icône de l'alarme sonore sélectionnée clignote et vous allez l'écouter pendant quelques secondes.

Si vous désirez changer d'alarme sonore, appuyer immédiatement (avant la fin de l'écoute) sur les touches "◀◀•VOL-" et "▶▶•VOL+" pour sélectionner votre alarme sonore      : Radio > Mélodie > Mer > Forêt > Rossignol.

6• Appuyer sur la touche "AL1•F-" ou "AL2•F+" pour valider votre choix et revenir au mode initial.

L'alarme va commencer progressivement à l'heure choisie et s'arrêtera automatiquement après 90 minutes.

Note: Si aucune des touches n'est appuyée pendant 5 secondes, la dernière sélection sera automatiquement sauvegardée.

4

ARRÊT / ACTIVATION / DESACTIVATION DE L'ALARME

L'alarme va s'arrêter automatiquement après 90 minutes.

• **POUR ARRÊTER L'ALARME 1 OU L'ALARME 2 :**
Appuyer sur n'importe quelle touche sauf sur la touche "SNOOZE-SLEEP". Celle-ci sera réactivée automatiquement dans 24 heures.

• **POUR DESACTIVER L'ALARME 1 OU L'ALARME 2 :**
L'appareil doit être en mode veille.
Appuyer brièvement sur la touche "AL1•F-" ou "AL2•F+", l'icône "OFF" va s'afficher.

• **POUR RÉACTIVER L'ALARME 1 OU L'ALARME 2 :**
L'appareil doit être en mode veille.
Appuyer brièvement sur la touche "AL1•F-" ou "AL2•F+", l'icône de la dernière alarme sélectionnée va s'afficher.

TOUCHE SNOOZE

Cette touche vous permet d'interrompre l'alarme pendant 9 minutes. Celle-ci sera ensuite réactivée pendant une durée de 60 minutes.
Pour annuler la fonction "SNOOZE", appuyer sur la touche "⏻•FM".

**FONCTION SLEEP**

Cette fonction vous permet de vous endormir en musique.

Après avoir réglé votre station de radio ainsi que le volume sonore, mettre l'appareil en mode veille.

Appuyer sur la touche "SNOOZE-SLEEP", votre écoute s'arrêtera automatiquement après 30 minutes, l'icône va clignoter.

Pour arrêter ou modifier la durée d'écoute, appuyer plusieurs fois sur la touche "SNOOZE-SLEEP" 30' > 60' > 90' > 15' > Stop.

PROJECTEUR ON/OFF

Le projecteur vous permet d'afficher l'heure au mur ou au plafond.

Appuyer sur la touche "PROJECTOR" pour l'allumer.

Vous pouvez ajuster l'angle de projection sur 180° en tournant le projecteur.

Vous pouvez inverser la projection en appuyant longuement sur la touche "PROJECTOR."

Pour l'éteindre, appuyer à nouveau sur la touche "PROJECTOR".

ECOUTER LA RADIO

Appuyer sur la touche de mise en marche "⏻•FM".

Appuyer sur les touches "AL1•F-" ou "AL2•F+" pour écouter la station désirée. Pour une recherche automatique des stations, maintenir ces touches appuyées brièvement. Pour une recherche rapide maintenir ces touches appuyées et relâcher sur la fréquence désirée. La fréquence va s'afficher pendant quelques secondes puis revenir en mode horloge.

Appuyer sur les touches "◀•VOL-" et "▶•VOL+" pour régler le niveau de volume.

Si la réception radio est médiocre, vous pouvez déplacer l'antenne afin d'optimiser la réception.

Pour arrêter l'écoute, appuyer sur la touche de mise en marche "⏻•FM".

MEMORISATION DES STATIONS

Vous pouvez mémoriser jusqu'à 5 stations de radio.

Après avoir réglé votre station de radio, appuyer sur la touche "MEMORY•LIGHT", l'icône va s'afficher et la présélection va clignoter.



Après avoir mis en marche la Radio, raccorder le câble "jack" (foumi) entre la sortie de votre baladeur (sortie ligne ou sortie casque) et l'entrée auxiliaire située à l'arrière de votre appareil (AUX IN), l'icône AUX va s'afficher sur l'écran.

Appuyer sur les touches "◀•VOL-" et "▶•VOL+" pour régler le niveau de volume. Le volume sonore de l'appareil raccordé ne doit pas être trop fort afin de ne pas saturer l'entrée auxiliaire.

Quand le câble auxiliaire est connecté, l'écoute de la radio et de l'alarme ne sont pas possibles.
N'oubliez pas de le débrancher si vous souhaitez être réveillé!

DYSFONCTIONNEMENT

Si l'écran ne s'allume pas, vérifier qu'il ne soit pas simplement éteint en appuyant sur la touche "MEMORY•LIGHT".
Si la radio ne fonctionne pas, vérifier que le câble auxiliaire ne soit pas connecté.

Si aucune des touches ne répond, il peut être nécessaire de réinitialiser l'appareil.

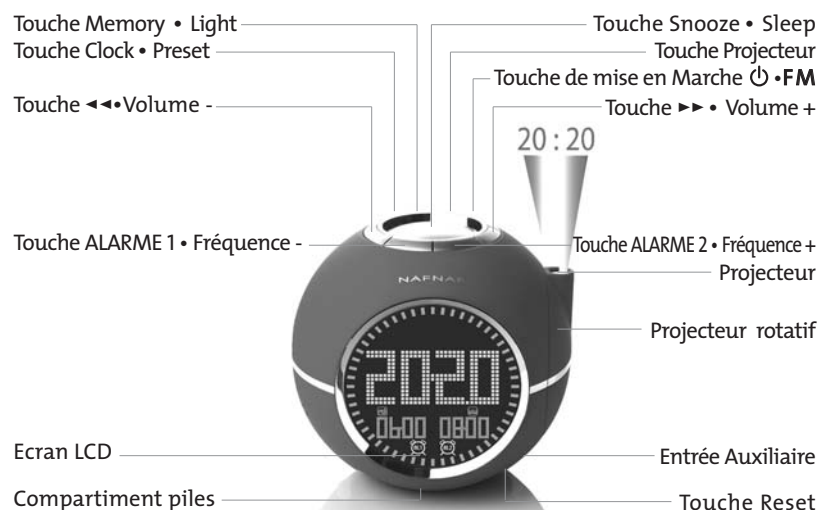
Appuyer sur la touche RESET située sous l'appareil à l'aide d'une pointe très fine.

Si le dysfonctionnement persiste, retirer les piles du compartiment, débrancher l'appareil de sa prise secteur. Attendre 3 minutes et rebrancher le.

SPECIFICATIONS

- Modèle Clockine référence DNI013
- Radio réveil FM PLL
- Fréquences : FM 87,5-108,1 Mhz
- 5 présélections
- Puissance de sortie : 500 mW
- 2 alarmes progressives par radio, mélodie ou sons de nature
- Fonction Sleep
- Fonction Snooze
- Ecran LCD réglable
- Entrée audio auxiliaire
- Piles de sauvegarde : 2 x AAA-1.5 volt (LR03)
- Alimentation: 230V AC - 50 Hz
- Dimensions : 110 x 102 x 97 mm
- Poids 450 grammes (sans batteries)

Marque et modèle déposés, XZ 2013 les dessins et spécifications peuvent être modifiés sans préavis.

**DESCRIPTION DES FONCTIONS****GARANTIE**

Votre Radio Réveil Clockine est garanti un an pièces et main d'oeuvre, à partir de la date de votre facture d'achat. La garantie ne couvre pas les défauts ou détériorations provoqués par un mauvais usage, un accident, ou provenant de phénomènes extérieurs.

Pour toute information:
NAF NAF ELECTRONIQUE
Service Consommateurs
6, Boulevard Foch
93800 Epinay sur Seine-France
e-mail:support@nafnaf.fr



Attention: ne pas jeter ce produit avec les déchets ménagers. Votre distributeur pourra le reprendre pour son recyclage. Consulter la norme en vigueur concernant la collecte des produits à recycler.

PRECAUTIONS

- Votre appareil doit être placé dans un environnement suffisamment ventilé. Ne pas poser l'appareil dans des bibliothèques ni dans des étagères qui ne sont pas suffisamment aérées ou près d'une source de chaleur.

- L'aération ne doit pas être couverte par des objets tels que des journaux, chiffons, rideaux... afin d'éviter un échauffement interne.

- Ne pas exposer l'appareil à des égouttements ou à des éclaboussures d'eau. Ne jamais poser sur l'appareil un récipient rempli d'eau (vases, ...)

- La ou la prise secteur ou l'appareil est utilisé comme produit débranché, le produit débranché devrait rester prêt à fonctionner.

- Nous vous déconseillons l'utilisation de votre appareil dans un lieu humide (salle de bain).

- Pour l'entretien, n'utiliser jamais de solvant mais un produit qui n'endommage pas le plastique associé à un chiffon très doux afin de ne pas le rayer.