



MARQUE: LEXIBOOK.

REFERENCE: DETECTEUR DE FUMEE

CODIC: 4084098



DÉTECTEUR DE FUMÉE



Mode d'emploi

www.lexibook.com

LEXIBOOK®

DF100_01series

Nous vous félicitons et vous remercions d'avoir choisi un article de notre collection.
Nous avons apporté le plus grand soin à sa fabrication et sommes persuadés qu'il vous donnera entière satisfaction.

Important : Conservez précieusement ces instructions afin de pouvoir les consulter chaque fois que nécessaire.
Lire attentivement les recommandations d'emploi qui suivent avant de mettre l'appareil sous tension. Si cet appareil doit être confié à un tiers pensez à lui remettre aussi cette notice.

AVERTISSEMENT: Ce détecteur de fumée est conçu pour une utilisation dans une habitation unique, ce qui signifie qu'il doit être utilisé à l'intérieur d'une maison ou d'un appartement individuel. Les détecteurs de fumée, placés dans les espaces communs à l'extérieur d'une habitation, comme dans les vestibules, ou dans les couloirs, ne peuvent pas donner l'alerte suffisamment rapidement aux résidents. Dans les bâtiments multifamiliaux, chaque unité de vie familiale devrait avoir ses propres détecteurs.

AVERTISSEMENT: Ce détecteur n'est pas destiné à être utilisé dans les bâtiments non résidentiels. Les entrepôts, bâtiments industriels ou commerciaux et les bâtiments non résidentiels à usage spécial nécessitent une détection d'incendie et des systèmes d'alarme spéciaux. Ce détecteur seul n'est pas un substitut approprié pour des systèmes complets de détection d'incendie pour les lieux où de nombreuses personnes vivent ou travaillent, comme les hôtels ou motels. Cela va de même pour les dortoirs, hôpitaux, maisons de soins infirmiers ou les foyers de groupe de toute nature, même si elles étaient des maisons individuelles par le passé.

AVERTISSEMENT: Ne jamais retirer la batterie pour arrêter une fausse alarme. Ouvrez une fenêtre ou allumez un ventilateur proche du détecteur afin de vous débarrasser de la fumée. L'alarme s'éteint lorsque la fumée s'est dissipée. Si les fausses alarmes persistent, essayer de nettoyer le détecteur comme décrit dans le manuel utilisateur.

AVERTISSEMENT: Ne pas rester à proximité du détecteur lorsque l'alarme retentit. L'alarme est forte afin de vous réveiller en cas d'urgence. Une exposition trop proche de l'alarme peut être dangereuse pour votre audition.

PRÉCAUTIONS D'EMPLOI IMPORTANTES

Une utilisation incorrecte ou impropre peut endommager l'appareil et engendrer des blessures pour l'utilisateur.

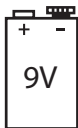
L'appareil ne peut être utilisé que pour l'usage prévu. Nous déclinons toute responsabilité en cas de dommages résultant d'une mauvaise utilisation ou d'une manipulation incorrecte.

N'utilisez pas l'appareil s'il est tombé, endommagé, ou s'il est humide.

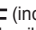
Ne tentez jamais de réparer vous-même l'appareil.

CARACTERISTIQUES GENERALES

Cet appareil est une alarme et un détecteur de fumée. L'alarme détecte dans l'air ambiant s'il y a de la fumée. Il ne détecte pas la chaleur, le gaz ou le feu lui-même. Dans le cas où l'alarme se met à sonner, cela veut dire que l'appareil a détecté de la fumée et vous disposez de quelques secondes pour sortir de la pièce et appeler les pompiers. Lire les informations ci-dessous très attentivement.



REEMPLACEMENT DES PILES

Le détecteur de fumée fonctionne avec une pile 9V  (incluse). Normalement cette pile a une durée de vie de 5 ans si l'appareil est utilisé dans de bonnes conditions. Lorsque la pile commence à donner des signes de faiblesse, elle émet des « bips » pendant 30-40 secondes environ pendant maximum 7 jours.

Nous vous conseillons donc de changer la pile lorsque le détecteur commence à bipper.

Le remplacement de la pile est vraiment très simple à effectuer :

1. Retirez le détecteur de son socle
2. Enlevez l'ancienne pile et placez la nouvelle
3. Replacez le détecteur sur son socle
4. Faites un essai en appuyant sur le bouton "TEST"

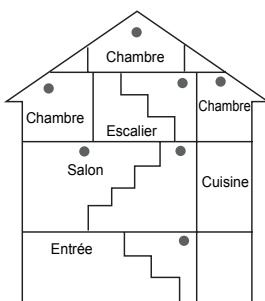
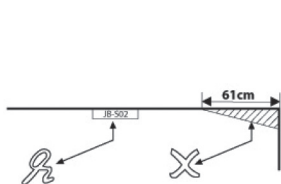
Attention, le bon fonctionnement du détecteur est assuré par l'utilisation de l'une des deux piles suivantes :

PAIRDEER 6LR61 ou DURACELL MN1604

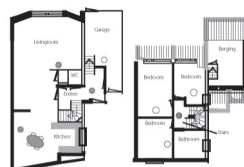
Ne pas utiliser un autre type de batterie.

INSTALLATION

- Quel est l'endroit le plus approprié pour positionner le détecteur de fumée ?
 - Au moins un dans chaque pièce
 - Un à chaque étage
 - Dans le vestibule/l'entrée, dans les escaliers
 - Devant chaque porte de chambre
 - Dans chaque chambre (si vous dormez la porte fermée)
 - Dans le salon
 - Dans les pièces où il y a des appareils électriques
- L'alarme ne doit pas être installée :
 - Dans une pièce où la température peut être en dessous de 4°C ou au-dessus de 40°C
 - Dans les endroits humides
 - Devant les portes ou fenêtres, ou près des ventilateurs et radiateurs
 - Ne pas installer l'alarme dans un endroit difficile d'accès par rapport au bouton test, au remplacement de la pile ou à la maintenance.



● Où placer votre détecteur de fumée



● Détecteur de fumée pour une protection optimale

○ Détecteur de fumée pour une protection supplémentaire

• Installation

- Retirez la semelle du détecteur en tournant dans le sens inverse des aiguilles d'une montre.
- Placez la semelle à l'emplacement prévu et marquez au crayon l'emplacement des 2 trous de fixation.
- Utilisez les 2 vis de fixation et chevilles fournies. Fixez solidement la semelle.
- Installez la pile (au-dessous)
- Fixez le détecteur sur la semelle en tournant dans le sens des aiguilles d'une montre
- Faites un essai en appuyant sur le bouton "TEST"

UTILISATION

L'alarme est équipée d'un bouton test. Rester appuyé dessus jusqu'à ce que l'appareil se mette à sonner. Le signal s'arrête lorsqu'on relâche le bouton. Tester l'alarme au moins une fois par semaine, et toujours la vérifier après le remplacement de la pile, le nettoyage avec l'aspirateur par exemple. L'alarme doit être dépoussiérée à l'aspirateur afin que toutes les poussières incrustées dans l'appareil soient ôtées. Ceci aussi afin de prolonger sa durée de vie.

Le boîtier ne doit pas être ouvert lors du nettoyage. Si l'alarme ne fonctionne pas correctement, veuillez contacter votre revendeur ou le fabricant.

IMPORTANT

Installez un détecteur de fumée près de votre protection incendie tels que les extincteurs, les échelles de secours, les cordes et selon les matériaux de construction. Toujours vérifier qu'il y ait un plan d'évacuation. En cas de doute sur le bon fonctionnement de l'alarme, toujours agir comme s'il y avait le feu et sortir des locaux.

NOTE

Le détecteur de fumée ne doit pas être peint. Nous ne pouvons pas être tenus pour responsables de la perte ou de la détérioration de l'appareil suite à une mauvaise utilisation ou manipulation si l'alarme ne s'est pas mise à sonner en cas de réel incendie.

Cet appareil est marqué du symbole du tri sélectif relatif aux déchets d'équipements électriques et électroniques. Cela signifie que ce produit doit être pris en charge par un système de collecte sélective conformément à la directive européenne 2002/96/CE afin de pouvoir soit être recyclé soit démantelé afin de réduire tout impact sur l'environnement. Pour plus de renseignements, vous pouvez contacter votre administration locale ou régionale. Les produits électroniques n'ayant pas fait l'objet d'un tri sélectif sont potentiellement dangereux pour l'environnement et la santé humaine en raison de la présence de substances dangereuses.

Nous avons porté le plus grand soin à la fabrication et au contrôle de ce produit.

Il est garanti cinq ans par échange standard, dans des conditions d'utilisation normale, et sous réserve d'un justificatif d'achat et de la boîte d'origine. Votre détaillant est seul habilité à prendre la garantie en charge.

Le marquage CE apposé sur ce produit atteste de sa conformité aux directives européennes qui lui sont applicables, en particulier sa conformité aux spécifications harmonisées de la norme EN 14604 en regard du règlement 305/2011 relatif aux produits de construction.

Lexibook S.A
2, avenue de Scandinavie
91953 Courtaboeuf Cedex
France

Pour vos demandes concernant un problème SAV ou une réclamation, composez le 01 84 88 58 58. Pour toutes vos autres demandes (conseil d'achat, choix d'un produit, renseignement avant-vente sur l'utilisation d'un produit ...), composez le 08 92 23 27 26 (0,34€ TTC /minute).

Référence : DF100_01series
©LEXIBOOK®

www.lexibook.com



DOP - 012CPR2014-11-06
EN 14604 : 2005



Ce produit est conforme à la norme EN14604

IM code: DF100_01seriesIM1035

YOUR OPINION MATTERS / VOTRE AVIS COMPTE

Help us make products better than ever! Please fill out the following form in English or in French, and return it to the following address / Aidez-nous à rendre nos produits encore meilleurs! Merci de bien vouloir remplir ce coupon en français ou en anglais et de nous le retourner à l'adresse suivante

LEXIBOOK S.A.
Mon avis compte
2, avenue de Scandinavie,
91953 Courtaboeuf Cedex
FRANCE

Reference of product / Référence du produit : DF100_01series

Name of product / Nom du produit :

Date of purchase / Date de l'achat : ___/___/___

Store / Enseigne : _____

Birth Date of the user / Date de naissance de l'utilisateur de ce produit : ___/___/___

First name/Prénom : _____ Last name/Nom de famille : _____

Address/Adresse : _____

Zip code/Code Postal : _____ Country/Pays : _____ City/Ville : _____

Phone/Téléphone : _____ Email : _____

What is your overall impression of the product? / Vous trouvez le produit globalement :

Very satisfactory/Très satisfaisant Satisfactory/Satisfaisant Average/Moyen

Disappointing/Décevant Very disappointing/Très décevant

Please feel free to leave your comments here / Vous pouvez à présent utiliser l'espace suivant pour nous donner vos remarques :

Find all our new products on / Retrouvez toute notre actualité sur: <http://www.lexibook.com>

Conformément aux articles 34 et suivants de la loi « Informatique et Libertés » du 6 janvier 1978, vous disposez d'un droit d'accès, de modification, de rectification et de suppression des données qui vous concernent. Vous pouvez l'exercer sur simple demande à notre adresse. Si vous ne souhaitez pas que ces données soient utilisées à des fins de prospection commerciale, veuillez cocher ici :



LEXIBOOK S.A
Mon avis compte
2, avenue de Scandinavie
91953 Courtaboeuf Cedex
FRANCE

Affranchir
ici