

SENYA

ASPIRATEUR BALAI SYCN-VC022

MANUEL D'UTILISATION



Besoin d'aide ? Rendez-vous sur <https://sav.darty.com>



**Aspirateur balai 2-en-1
2-in-1 Vaccum cleaner
Aspirador escoba 2 en 1
2-in-1 Steelstofzuiger
2-in-1-Stielstaubsauger**

SYCK-VC022



FR - NOTICE D'UTILISATION

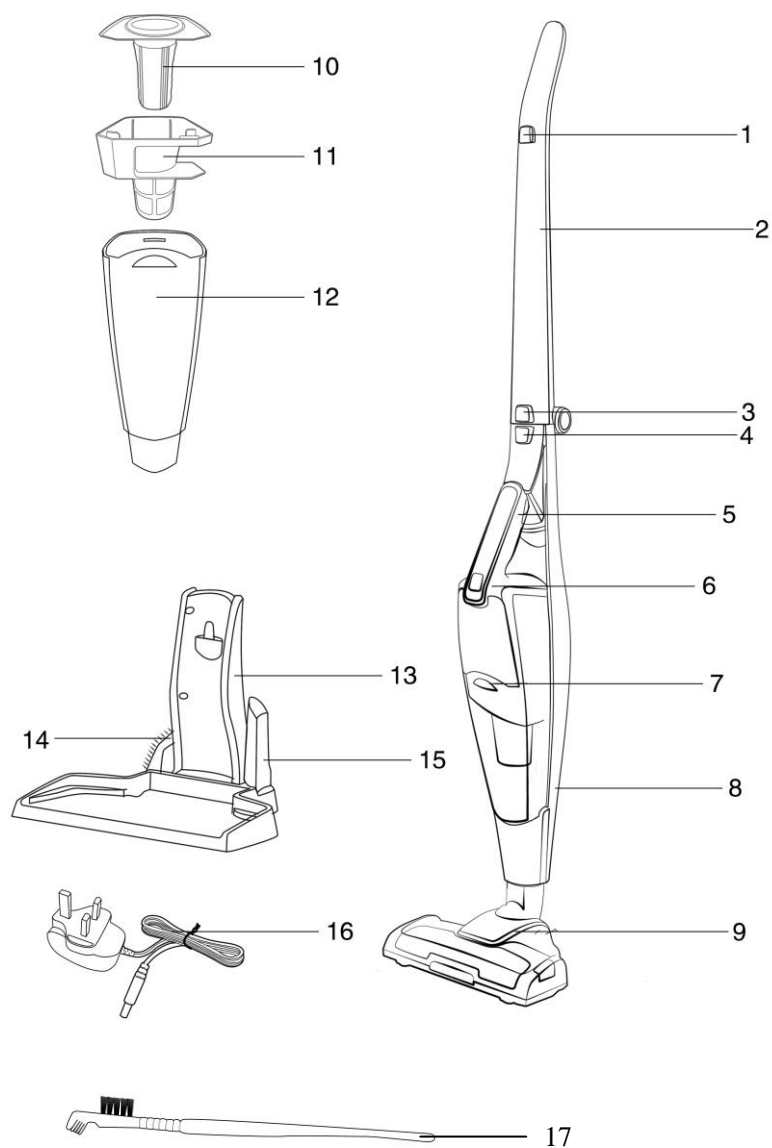
EN - USER INSTRUCTIONS

ES - MANUAL DE INSTRUCCIONES

NL - GEBRUIKSAANWIJZING

DE - GEBRAUCHSANLEITUNG

FR – NOTICE D'UTILISATION



- | | |
|---|----------------------------|
| 1. Bouton MARCHE/ARRET sur la poignée | 9. Ensemble brosse |
| 2. Manche | 10. Filtre |
| 3. Bouton de déverrouillage du manche pliable | 11. Support de filtre |
| 4. Bouton de déverrouillage de l'aspirateur à main | 12. Réceptacle à poussière |
| 5. Aspirateur à main | 13. Socle de charge |
| 6. Bouton MARCHE/ARRET de l'aspirateur à main | 14. Brosse pour meubles |
| 7. Bouton de déverrouillage du réceptacle à poussière | 15. Suceur plat |
| 8. Corps principal | 16. Adaptateur |
| | 17. Outil de nettoyage |

SPECIFICATIONS TECHNIQUES

- Aspirateur balai 2-en-1
- Batterie Lithium 18 V
- 2 vitesses
- Temps de charge : 3h30
- Autonomie Maxi vitesse lente : 40 minutes
- Autonomie Maxi vitesse rapide : 30 minutes
- Eclairage LED sur la brosse
- Indicateur de charge
- Capacité : 0.4L
- 3 niveaux de filtration
- Longueur du câble : 1.80 m
- Rangement vertical
- Support de charge

CONTENTS OF THE PACKAGING

- 1 aspirateur balai
- 1 base de chargement
- 1 brosse
- 1 suceur long
- 1 brosse meuble
- 1 outil de nettoyage
- 1 notice d'utilisation

Veuillez lire attentivement ce mode d'emploi avant la première utilisation. Prêtez une attention particulière aux conseils de sécurité. Conservez-le pour toutes références ultérieures.

CONSEILS DE SECURITE

Avant d'utiliser l'appareil, veuillez le contrôler pour vérifier qu'il ne présente aucun dommage apparent. Ne mettez pas en service un appareil endommagé.

Ce produit est destiné à un usage domestique uniquement. Tout autre usage (professionnel, commercial etc...) est exclu.

N'utilisez jamais l'appareil pour une autre fonction que celle pour laquelle il est destiné. N'utilisez l'appareil que comme indiqué dans cette instruction fournie avec l'appareil.

Ne pas utiliser à l'extérieur ni sur une surface mouillée. Cet appareil ne doit pas être exposé à la pluie ou à l'humidité.

N'utilisez pas l'aspirateur sur une personne ou un animal.

Avant de brancher votre appareil, assurez-vous que la tension électrique de votre domicile corresponde à celle indiquée sur la plaque signalétique de l'appareil.

DANGER : Ne pas recharger des batteries non rechargeables avec le chargeur fourni, utiliser exclusivement le chargeur fourni avec cet appareil.

L'appareil doit être alimenté uniquement sous la très basse tension de sécurité correspondant au marquage de l'appareil.

N'utilisez pas l'appareil :

- Si le cordon d'alimentation ou la prise est endommagée
- En cas de mauvais fonctionnement
- Si l'appareil a été endommagé de quelque façon que ce soit

Aucune réparation ne peut être effectuée par l'utilisateur. En cas de doute contactez votre vendeur.

Si le câble du chargeur fourni est endommagé, il doit être remplacé par votre revendeur, son service après-vente ou une personne de qualification similaire afin d'éviter tout danger.

Afin d'éviter tout risque d'électrocution, n'immergez pas l'appareil, le cordon d'alimentation ou la prise de courant dans l'eau ou tout autre liquide.

Afin d'éviter tout risque d'électrocution, ne manipulez pas la fiche ou l'appareil avec les mains mouillées.

Cet appareil peut être utilisé par des enfants âgés d'au moins 8 ans et par des personnes ayant des capacités physiques, sensorielles ou mentales réduites, ou dénuées d'expérience ou de connaissance, s'ils (si elles) sont correctement surveillé(e)s ou si des instructions relatives à l'utilisation de l'appareil en toute sécurité leur ont été données et si les risques encourus ont été appréhendés. Les enfants ne doivent pas jouer avec l'appareil. Le nettoyage et l'entretien par l'utilisateur ne doivent pas être effectués par des enfants, sans surveillance.

Maintenir l'appareil et son cordon hors de portée des enfants de moins de 8 ans.

Branchez toujours votre appareil sur une prise murale reliée à la terre.

Le cordon doit être placé de façon à ce qu'on ne puisse pas le tirer ou trébucher dessus.

Soyez vigilant lorsque vous utilisez l'appareil dans un escalier.

L'appareil ne doit pas être laissé sans surveillance pendant qu'il est connecté au réseau électrique.

Pour éviter un court-circuit, ne branchez pas un autre appareil sur la même prise électrique.

ATTENTION : Débranchez l'appareil de la prise de courant avant de procéder à son nettoyage ou entretien et lors d'un changement d'accessoire.

Si vous utilisez l'appareil avec une rallonge, celle-ci doit être en mesure de supporter la puissance requise par l'aspirateur.

L'appareil doit toujours être éteint avant de le brancher ou de le débrancher.

Ne déplacez jamais l'appareil en tirant sur le câble d'alimentation.

Ne pas déplacer l'appareil en tirant sur le tube flexible. Utilisez la poignée de transport prévue à cet effet.

Ne tirez pas sur le cordon d'alimentation, ne soulevez pas l'appareil par le cordon, ne coincez pas le cordon dans une porte et ne le frottez pas sur un angle, un mur ou autre surface rugueuse.

Ne faites pas rouler l'aspirateur sur le cordon d'alimentation au

risque de l'abîmer.

Tenez le cordon d'alimentation lorsque vous l'enroulez. Ne le laissez pas s'enrouler librement.

N'installez pas cet appareil à proximité d'une quelconque source de chaleur, telle qu'un radiateur, une arrivée d'air chaud, un four ou tout autre appareil produisant de la chaleur.

Lorsque vous débranchez le cordon d'alimentation, tirez-le toujours au niveau de la fiche, ne tirez pas sur le cordon lui-même.

Utilisez uniquement les accessoires fournis avec l'appareil. Le non-respect de cette consigne peut présenter un danger pour l'utilisateur et risque d'endommager l'appareil.

ATTENTION : Risque de coincement. Ne pas approcher la brosse rotative lorsqu'elle est en mouvement. Tenez les cheveux longs, les vêtements amples, les doigts, ou tout autre partie du corps ou vêtement... à l'écart des ouvertures et des pièces mobiles.

ATTENTION ! Les éléments mentionnés ci-dessous peuvent provoquer de graves dommages au moteur. Ceux-ci ne sont pas couverts par la garantie :

- N'aspirez jamais de substances mouillées ou liquides ni de substances toxiques, inflammables ou combustibles, comme l'essence. De même n'utilisez pas l'aspirateur en présence d'explosifs ou de fumées inflammables
- N'aspirez jamais d'objets pointus ni aucun objet brûlant ou incandescent, comme des cigarettes, allumettes ou des cendres chaudes
- N'aspirez pas de particules de poussières très fines issues entre autres du plâtre, du béton ou de la farine
- N'insérer aucun objet à travers les orifices de l'appareil
- N'utilisez pas l'appareil lorsqu'un orifice de ventilation est obstrué, nettoyez régulièrement les poussières, peluches, cheveux ou tout autre élément pouvant réduire le débit d'air de l'appareil.
- N'utilisez jamais l'aspirateur sans la cuve à poussière ni les filtres. Les filtres doivent être secs et en bon état. N'utilisez pas

l'aspirateur avec un filtre endommagé.

- Cet appareil n'est pas destiné à être mis en fonctionnement au moyen d'une minuterie externe ou par un système de commande à distance séparé.

La batterie doit être retirée de l'appareil avant de le mettre au rebut. Lorsque vous enlevez la batterie, l'appareil doit être déconnecté du réseau d'alimentation.

La batterie peut être séparée de l'appareil à l'aide d'un tournevis plat.

Pour les consignes relatives au nettoyage de l'appareil, veuillez-vous référer au paragraphe « Nettoyage et maintenance ».

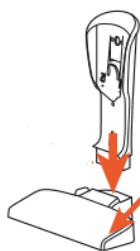
INSTRUCTIONS

I. AVANT LA PREMIERE UTILISATION

- Déballez entièrement l'appareil.
- Lisez attentivement ces instructions et gardez-les à portée de main.

II. ASSEMBLAGE

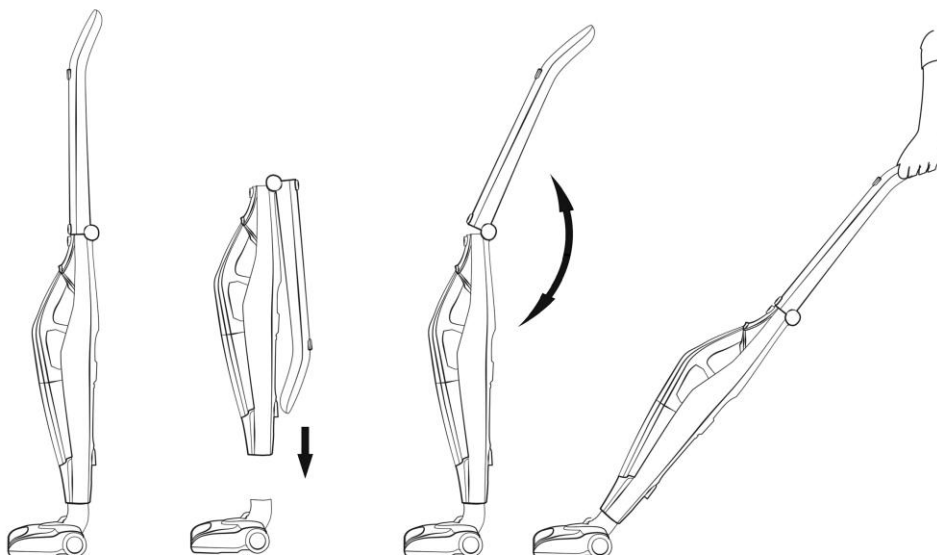
- Assemblez la base de chargement en emboîtant les 3 éléments du socle de charge. Assurez-vous qu'ils soient solidement fixés.



- Insérez la brosse pour meubles et le suceur long de chaque côté de la base de chargement.



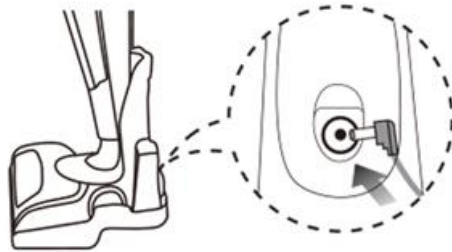
- Dépliez le manche jusqu'au clic de verrouillage
- Emboîtez le tube d'aspiration du corps principal dans la brosse pour sols et appuyez pour qu'ils soient correctement assemblés.



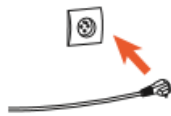
III. Charge de la batterie

Attention – Utilisez uniquement le chargeur d’origine fourni avec l’appareil. Vérifiez que la tension du secteur correspond à celle indiquée sur la plaque signalétique de l’appareil.

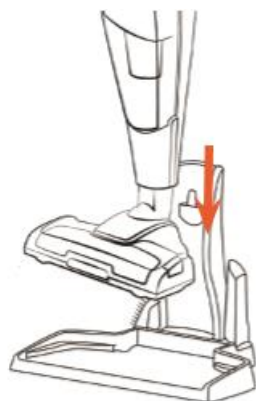
- Vérifiez que l’appareil est éteint avant de le charger.
- Placez le chargeur dans le socle de charge.



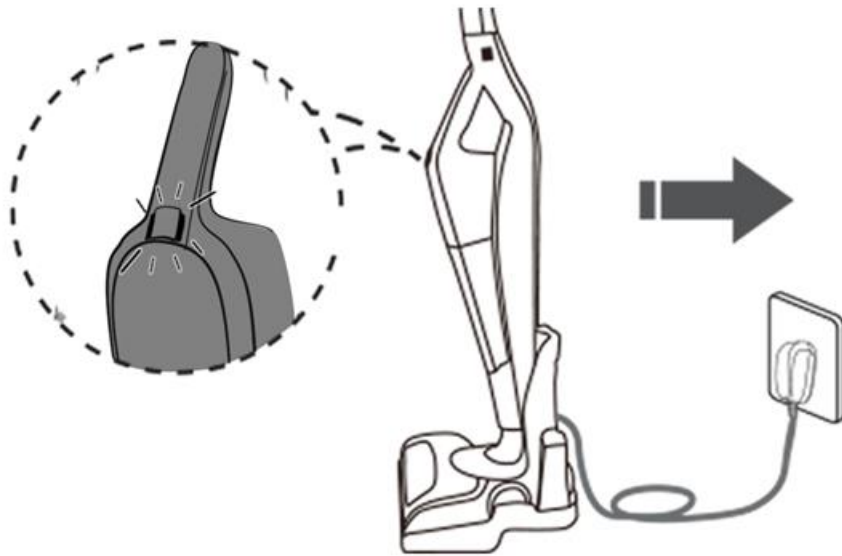
- Branchez le chargeur à la prise secteur.



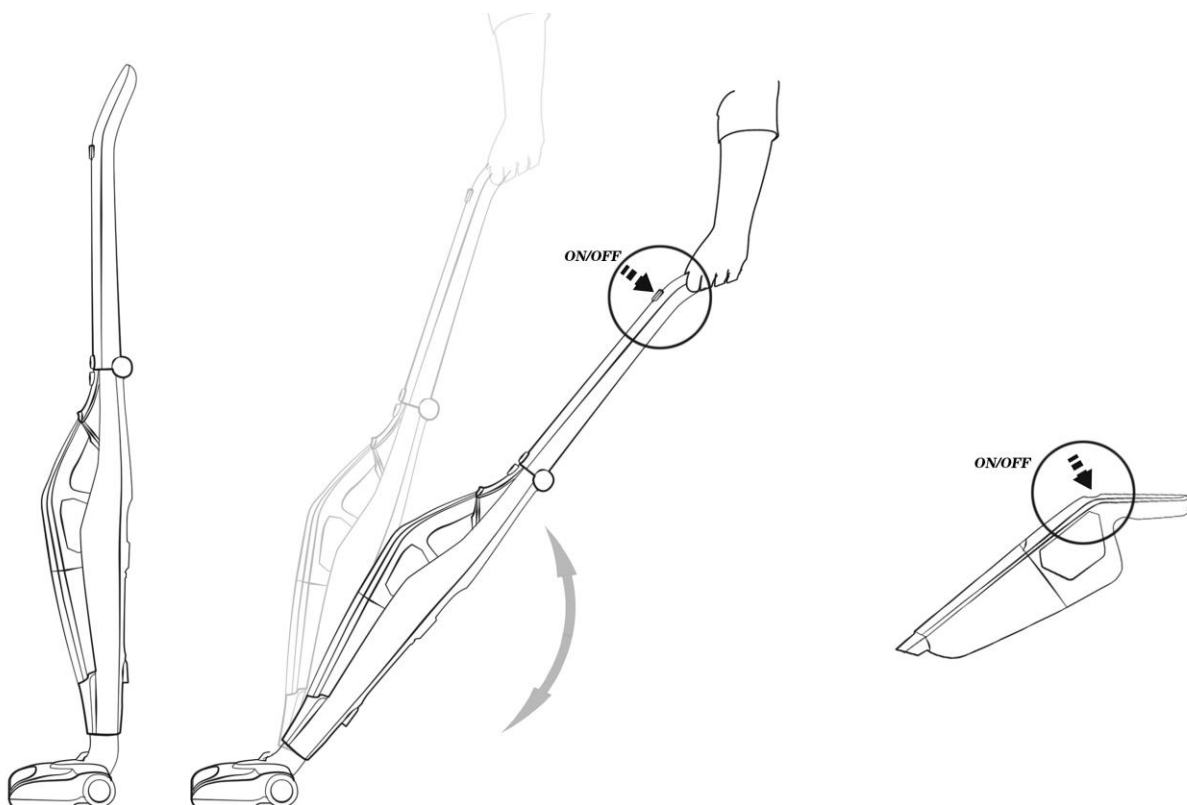
- Emboîtez l’aspirateur sur la base de chargement



- Le voyant LED sur l’aspirateur à main clignote lentement pendant la charge de la batterie. Le voyant LED reste allumé quand l’appareil est entièrement rechargé.
- Le voyant LED clignote rapidement en cas de dysfonctionnement du circuit de charge.
- Le système de contrôle du circuit électrique arrête automatiquement le chargement lorsque l’appareil est entièrement rechargé afin de protéger la batterie.
- Le chargeur chauffe légèrement, il s’agit d’un phénomène tout à fait normal.
- Débranchez le chargeur en cas d’absence prolongée (vacances, etc.). Rechargez ensuite la batterie avant de réutiliser l’appareil car elle peut s’être déchargée pendant cette période d’inutilisation prolongée.

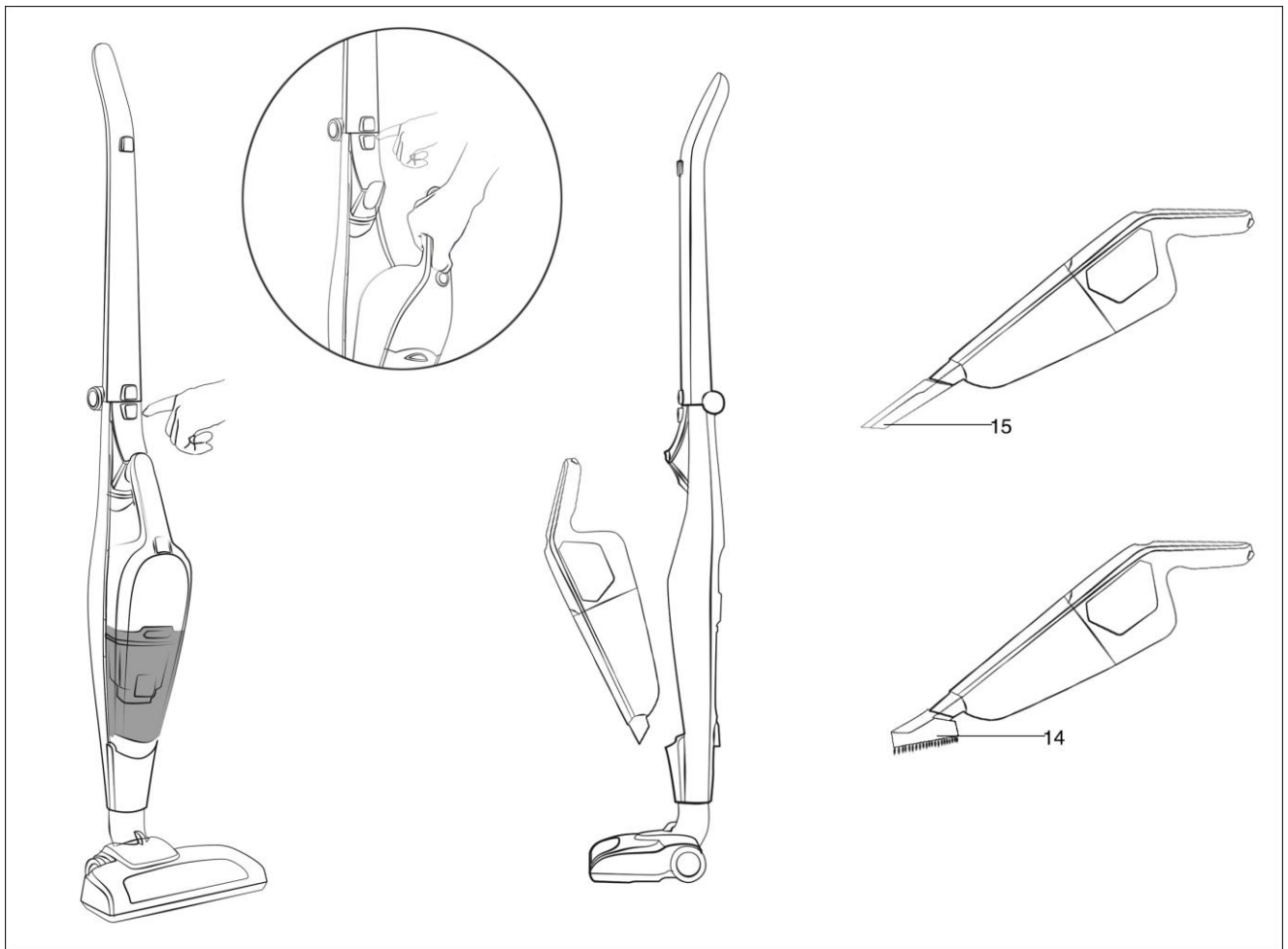


IV. FONCTIONNEMENT



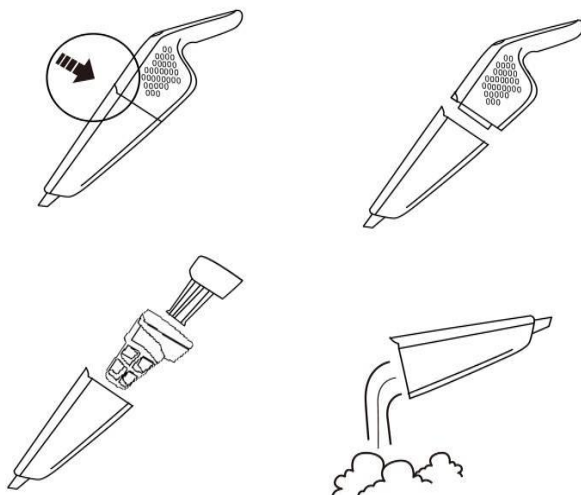
- Enlevez l'appareil du socle de charge.
- Appuyez sur la brosse à l'aide de votre pied et tirez la poignée vers l'arrière pour incliner l'aspirateur à votre convenance.
- Appuyez sur le bouton Marche/Arrêt pour commencer à aspirer.
- Appuyez une fois pour activer la vitesse lente, une seconde fois pour la vitesse rapide et une troisième fois pour éteindre l'appareil.

Mode aspirateur à main



- Appuyez sur le bouton de déverrouillage puis sortez la poignée de l'aspirateur à main de son logement.
- Sortez l'aspirateur à main du corps principal de l'aspirateur.
- Insérez le suceur plat ou la brosse pour meubles dans la buse d'aspiration de l'aspirateur à main.
- Appuyez sur le bouton Marche/Arrêt pour mettre l'appareil en marche.

V. NETTOYAGE ET ENTRETIEN



- Appuyez sur le bouton situé sur le réceptacle à poussière.
- Enlevez le réceptacle à poussière.
- Sortez le filtre en plastique et le filtre HEPA.
- Videz le réceptacle selon l'illustration.
- Utilisez l'accessoire de nettoyage si de la poussière reste bloquée dans le filtre en plastique.

DEPANNAGE

Problème	Cause	Solution
L'appareil ne fonctionne pas	La batterie n'est pas chargée	Chargez la batterie
L'appareil n'aspire pas la poussière ou la puissance d'aspiration est faible	Les filtres sont bloqués	Nettoyez et lavez le filtre
	Le réceptacle à poussière est plein	Nettoyez le réceptacle à poussière
La brosse pour sols ne fonctionne pas	Quelque chose obstrue la rotation des poils de la brosse.	Nettoyez l'intérieur de la brosse

TRAITEMENT DES APPAREILS ELECTRIQUES ET ELECTRONIQUES EN FIN DE VIE

Application dans les pays de l'Union Européenne et aux autres pays européens disposant de systèmes de collecte sélective.

Ce symbole, apposé sur le produit ou sur son emballage, indique que ce produit ne doit pas être traité avec les déchets ménagers. Il doit être remis à un point de collecte approprié pour le recyclage des équipements électriques et électroniques.



En s'assurant que ce produit est bien mis au rebus de manière appropriée, vous aiderez à prévenir les conséquences négatives potentielles pour l'environnement et la santé humaine. Le recyclage des matériaux aidera à conserver les ressources naturelles. Pour toute information supplémentaire au sujet du recyclage de ce produit, vous pouvez contacter votre municipalité, votre déchetterie ou votre distributeur.

Senya International
21 bd Général Leclerc
59100 Roubaix, France

Fabriqué en R.P.C.
Référence : SYCN-VC022
N° de lot : PO2017209

