

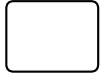


MARQUE: LOGITECH
REFERENCE: K400 PLUS NOIR
CODIC: 4144104



NOTICE





QUE SOUHAITEZ-VOUS FAIRE?

[À PROPOS DE
K400 PLUS](#)

[CONNECTEZ-
VOUS](#)

[TOUCHES DE
RACCOURCI](#)

[LES PLUS DU
CLAVIER
K400 PLUS](#)

[LOGITECH
OPTIONS](#)

[ASSISTANCE](#)

[RETOUR AU
PRODUIT
\(/FR-
BE/PRODUCT/11928?
CRID=26\)](#)

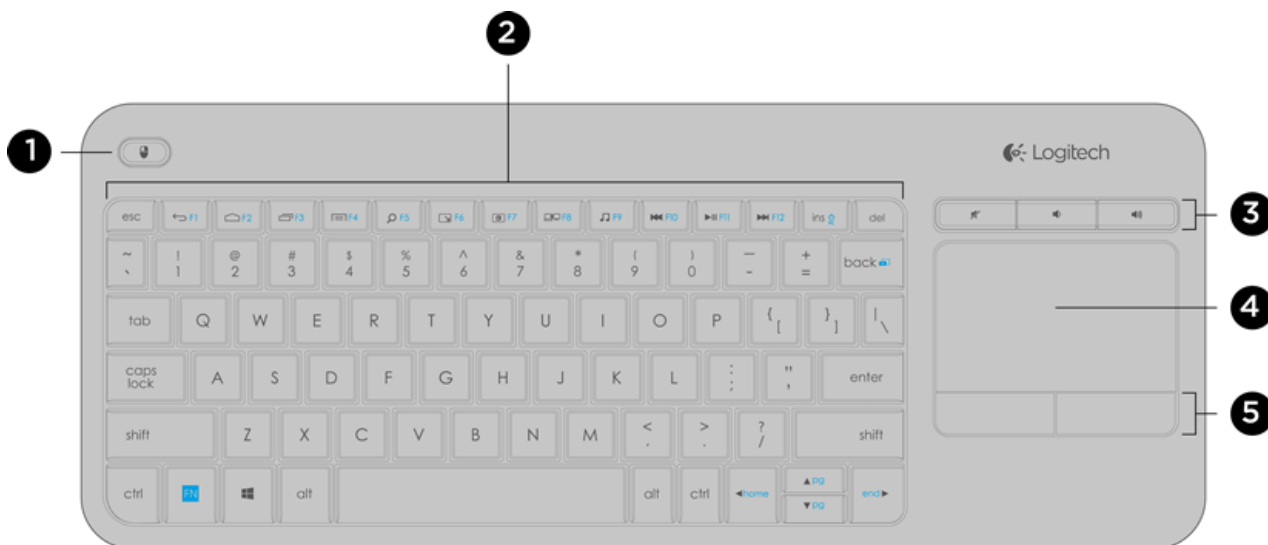
À propos de K400 Plus

Le clavier Wireless Touch Keyboard K400 Plus est un clavier de taille standard équipé d'un pavé tactile compact.

Les touches incurvées sont idéales pour les dactylographes et la frappe souple en fait un clavier silencieux.

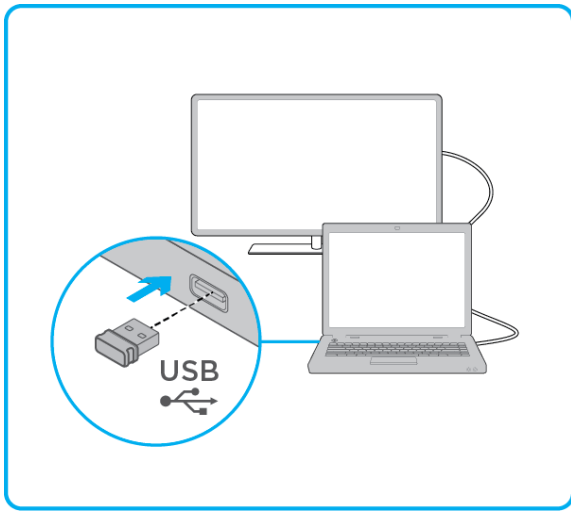
Le pavé tactile de taille standard vous permet de réaliser les gestes de navigation et de défilement habituels. Grâce aux boutons de clic droit et gauche situés en-dessous du pavé tactile et aux boutons de contrôle du volume situés au-dessus, le contrôle est à portée de vos doigts.

Pour une navigation à 2 mains, typiquement utilisée par ceux qui aiment utiliser leurs pouces, un bouton de clic gauche est situé dans le coin supérieur gauche du clavier et vous permet de naviguer avec votre main droite et de sélectionner avec votre main gauche.

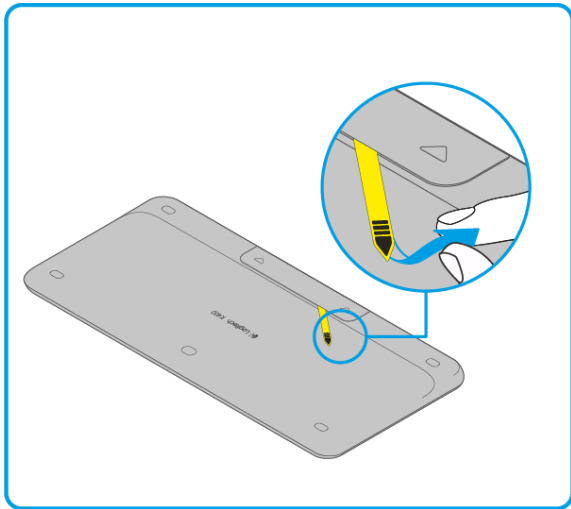


- 1 **Bouton de clic gauche de la souris**
- 2 **Touches de fonction et de raccourci**
- 3 **Contrôle du volume**
- 4 **Pavé tactile**
- 5 **Boutons de clic gauche et droit de la souris**

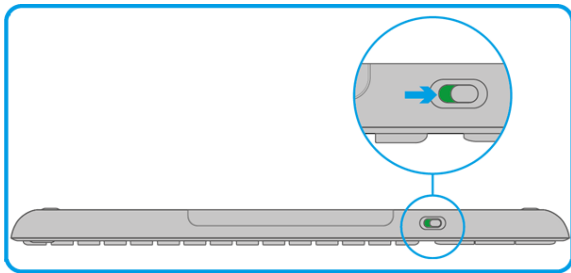
Connectez-vous



Étape 1: insérez le récepteur Unifying dans un port USB de votre ordinateur.



Étape 2: tirez sur la languette jaune de protection des piles pour la retirer.



Remarque: assurez-vous que le commutateur de votre clavier est placé sur la position Marche (ON). Le commutateur Marche/Arrêt est situé sur la partie supérieure de votre clavier.

Votre clavier est prêt à être utilisé.

Touches de raccourci

Les touches de fonction et de raccourci optimisent la navigation, le contrôle multimédia et les fonctions du clavier.

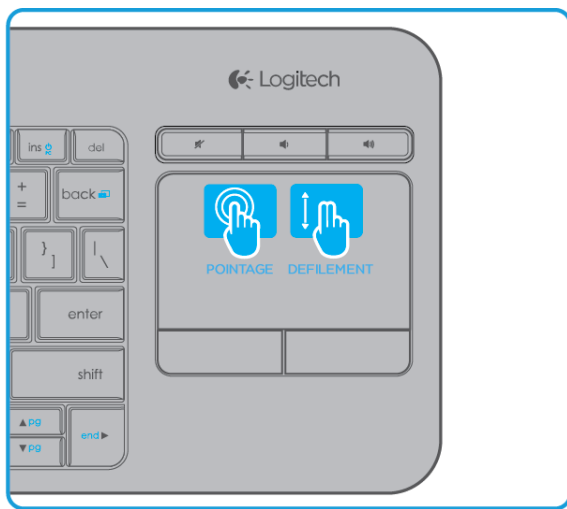
Touche	Raccourci/Fonction

 F1	Retour
 F2	Accueil
 F3	Changer d'application
 F4	Menu
 F5	Recherche
 F6	Afficher/masquer le bureau
 F7	Agrandir la fenêtre
 F8	Changer d'écran
 F9	Médias
 F10	Piste précédente
 F11	Lecture/Pause
 F12	Piste suivante
	Sourdine

	Volume -
	Volume +
	Fn + Inser: Mode veille du PC
	Fn + retour arrière: Impression écran
	Fn + Verr. Maj: Arrêt défil
	Fn + flèche gauche: Accueil
	Fn + flèche droite: Fin
	Fn + flèche Haut: Page précédente
	Fn + flèche Bas: Page suivante

Touches F1 - F12: pour activer F1, appuyez simplement sur Fn + Retour

Les plus du clavier K400 Plus



PAVÉ TACTILE

Appuyez sur la touche Fn et sur le bouton gauche de la souris pour activer et désactiver le pavé tactile.

Vous pouvez également appuyer sur le bouton gauche de la souris situé dans le coin supérieur gauche du clavier pour cliquer et profiter d'une navigation confortable à deux mains.

Vous pouvez également cliquer en tapant brièvement sur la surface du pavé tactile.

DÉFILEMENT

Faites défiler le contenu en déplaçant deux doigts vers le haut ou le bas.

Vous pouvez également appuyer sur la touche Fn tout en faisant glisser un doigt sur le pavé tactile pour faire défiler et profiter d'une navigation ergonomique à deux mains.

ESPACE DE RANGEMENT DU RÉCEPTEUR

Lorsque vous n'utilisez pas le clavier K400 Plus, rangez le récepteur dans le compartiment à piles pour éviter de le perdre.

Logitech Options

K400 Plus est un clavier prêt à l'emploi équipé de fonctions directement opérationnelles. Si vous souhaitez bénéficier d'une personnalisation et d'une multitude de fonctionnalités, le logiciel Logitech Options a été conçu pour vous.

Téléchargez et installez le logiciel Options pour effectuer les actions suivantes:

- Modifier la vitesse du curseur et régler le défilement
- Consulter des didacticiels vidéo sur les gestes
- Créer des touches de raccourci personnalisées

- Activer et désactiver des touches: Verrouillage majuscules, Insérer, Démarrage Windows, etc.
- Afficher la notification de verrouillage des majuscules et l'avertissement de batterie faible

De nombreuses autres fonctionnalités sont disponibles.

Télécharger le logiciel Logitech Options (<http://support.logitech.com/software/options>)

Assistance

ORDINATEURS COMPATIBLES

Le clavier K400 Plus est compatible avec les ordinateurs portables et de bureau ainsi que les systèmes d'exploitation suivants:

- Windows® 7 ou version ultérieure
- Chrome OS™
- Android™ 5.0.2 ou version ultérieure

Les fonctionnalités du clavier, telles que les touches de raccourci et les gestes de contrôle du pavé tactile, sont différentes en fonction du système d'exploitation.

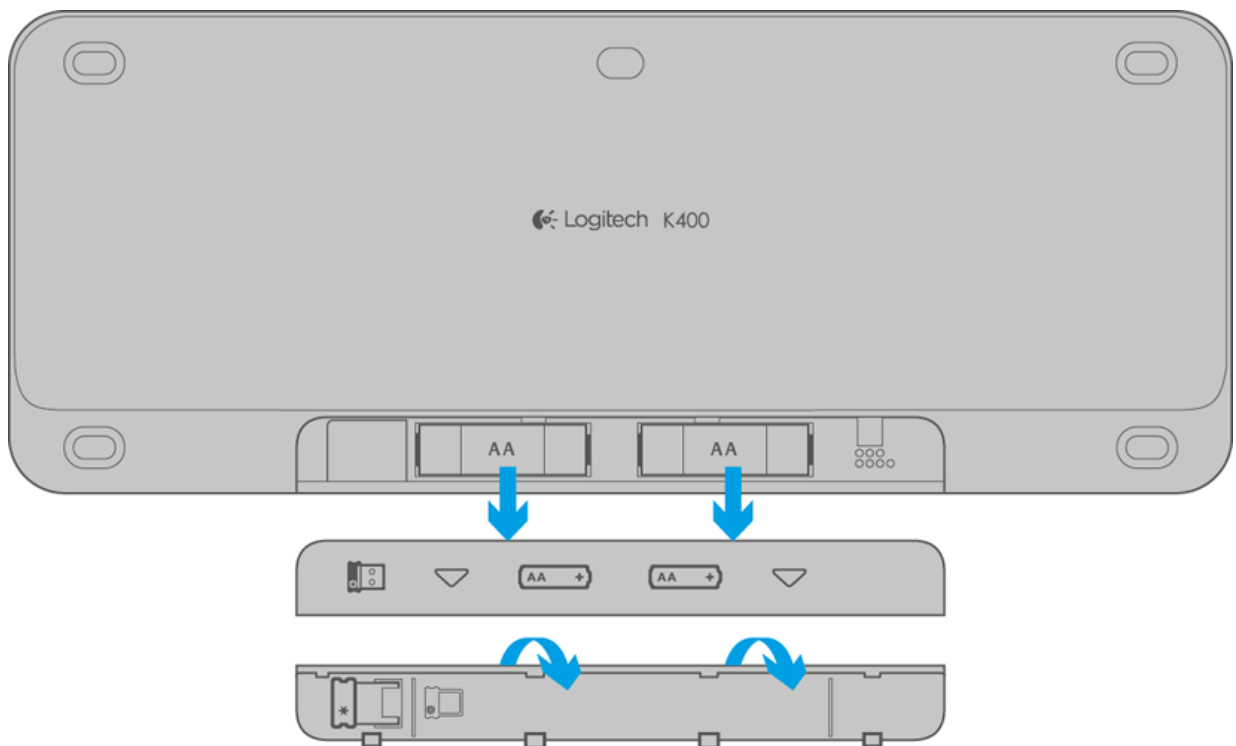
Vérifiez simplement vos paramètres système pour savoir si votre dispositif est compatible avec le clavier K400 Plus.

TECHNOLOGIE SANS FIL LOGITECH UNIFYING

La technologie sans fil Unifying vous permet d'ajouter jusqu'à 6 dispositifs Unifying à un récepteur compact.

En savoir plus sur la technologie Unifying ([/promotions/6072](#))

REPLACEMENT DES PILES



Le clavier K400 Plus est prêt à l'emploi et simple d'utilisation et offre une longue durée de vie. Si vous rencontrez des problèmes ou avez des questions concernant votre produit, Logitech est là pour vous aider. Commencez par visiter notre page de service clientèle pour une assistance complète.

Service clientèle (<http://www.logitech.com/support/K400>)