



MARQUE: PHILIPS
REFERENCE: BT5210/16
CODIC: 4154550

NOTICE


■ Informations de sécurité importantes

Lisez attentivement ces informations importantes avant d'utiliser l'appareil et ses accessoires et conservez-les pour un usage ultérieur.

Les accessoires fournis peuvent varier selon les différents produits.

Danger

- Gardez l'adaptateur au sec (fig. 1).

Avertissement

- L'adaptateur contient un transformateur. N'essayez pas de remplacer la fiche de l'adaptateur pour éviter tout accident.
- Cet appareil peut être utilisé par des enfants âgés de 8 ans ou plus, des personnes dont les capacités physiques, sensorielles ou intellectuelles sont réduites ou des personnes manquant d'expérience et de connaissances, à condition que ces enfants ou personnes soient sous surveillance ou qu'ils aient reçu des instructions quant à l'utilisation sécurisée de l'appareil et qu'ils aient pris connaissance des dangers encourus. Les enfants ne doivent pas jouer avec l'appareil. Le nettoyage et l'entretien ne doivent pas être

réalisés par des enfants sans surveillance.

- Débranchez toujours l'appareil avant de le nettoyer sous l'eau du robinet.
- Vérifiez toujours l'appareil avant de l'utiliser. Afin d'éviter tout accident, n'utilisez pas l'appareil s'il est endommagé. Remplacez toujours une partie endommagée par une pièce du même type.

Attention

- Ne plongez jamais la base de recharge dans l'eau et ne la rincez pas sous le robinet (fig. 1).
- Ne plongez jamais l'appareil dans l'eau. N'utilisez pas l'appareil dans le bain ni sous la douche.
- N'utilisez jamais une eau dont la température est supérieure à 80 °C pour rincer l'appareil.
- N'utilisez pas cet appareil à d'autres fins que celles pour lesquelles il a été conçu (voir le mode d'emploi).
- Pour des raisons d'hygiène, l'appareil doit être utilisé par une seule personne.
- N'utilisez pas l'adaptateur dans ou à proximité de prises murales qui contiennent ou ont contenu un désodorisant électrique, et ce afin d'éviter tout dommage irréparable de l'adaptateur.
- N'utilisez jamais d'air comprimé, de tampons à recurer, de produits abrasifs ou de détergents agressifs tels que de l'essence ou de l'acétone pour nettoyer l'appareil.

Champs électromagnétiques (CEM)

- Cet appareil Philips est conforme à toutes les normes et à tous les règlements applicables relatifs à l'exposition aux champs électromagnétiques.

Général

- Cet appareil peut être nettoyé à l'eau en toute sécurité (fig. 2).
- L'appareil est conçu pour une tension secteur comprise entre 100 V et 240 V.
- L'adaptateur transforme la tension de 100-240 V en une tension de sécurité de moins de 24 V.

Recyclage

- Ce symbole signifie que ce produit ne doit pas être mis au rebut avec les ordures ménagères (2012/19/UE) (fig. 3).
- Ce symbole signifie que le produit contient une batterie rechargeable intégrée qui ne doit pas être mise au rebut avec les ordures ménagères (2006/66/CE). Nous vous conseillons vivement de déposer votre produit dans un centre de collecte officiel ou un Centre Service Agréé Philips pour qu'un professionnel retire la batterie rechargeable (fig. 4).
- Respectez les réglementations de votre pays concernant la collecte séparée des appareils électriques et électroniques et des batteries rechargeables. La mise au rebut citoyenne permet de protéger l'environnement et la santé.

Retrait de la batterie rechargeable

Retirez la batterie rechargeable uniquement lorsque vous mettez l'appareil au rebut.
Assurez-vous que la batterie est complètement déchargée lorsque vous la retirez.

- 1** Vérifiez si des vis sont présentes à l'arrière ou à l'avant de l'appareil. Si c'est le cas, enlevez-les.
- 2** Enlevez le panneau avant et/ou arrière de l'appareil avec un tournevis. Si nécessaire, enlevez également les vis et/ou parties supplémentaires jusqu'à ce que vous voyiez le circuit imprimé avec la batterie rechargeable.
- 3** Retirez la batterie rechargeable.

Garantie et assistance

Si vous avez besoin d'une assistance ou d'informations supplémentaires, consultez le site Web www.philips.com/support ou lisez le dépliant séparé sur la garantie internationale.

Limites de la garantie

Étant susceptible de s'user, le bloc tondeuse n'est pas couvert par la garantie internationale.

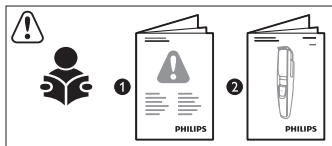
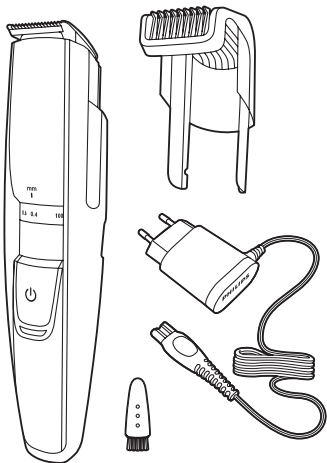
Register your product and get support at

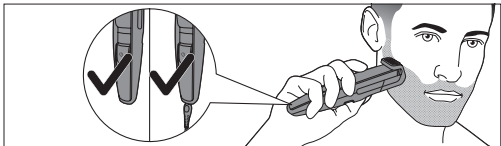
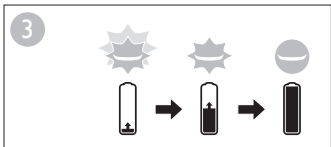
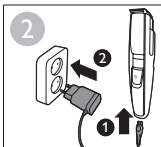
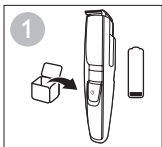
www.philips.com/welcome

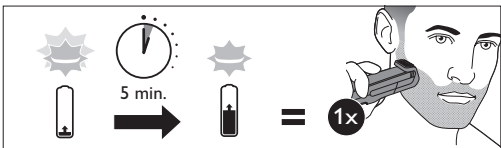
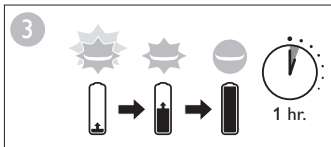
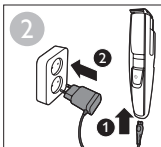
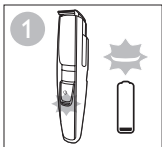


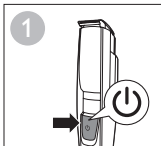
BT5211
BT5210
BT5206
BT5205
BT5203
BT5201
BT5200

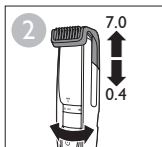
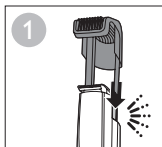
PHILIPS



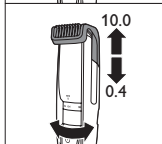




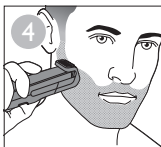
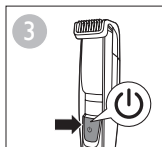


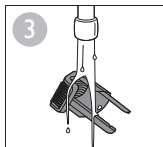
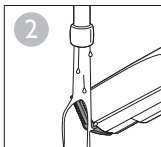
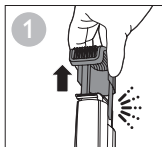


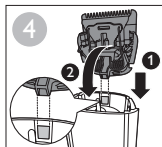
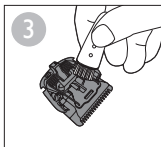
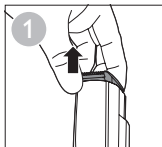
BT5211, BT5210, BT5206, BT5205				
mm				
0.4	0.6	0.8	1.0	1.2
1.4	1.6	1.8	2.0	2.5
3.0	3.5	4.0	4.5	5.0
6.0	7.0			



BT5203, BT5201, BT5200				
mm				
0.4	0.6	0.8	1.0	1.5
2.0	2.5	3.0	3.5	4.0
4.5	5.0	6.0	7.0	8.0
9.0	10.0			







www.philips.com



4222.002.8595.1