



MARQUE : **WD**
REFERENCE : **NEW ELEMENT 2.5" 1TO 3.0**
CODIC : **1383566**



NOTICE



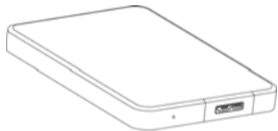


Technical Support Services

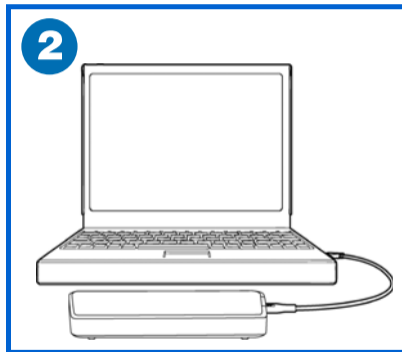
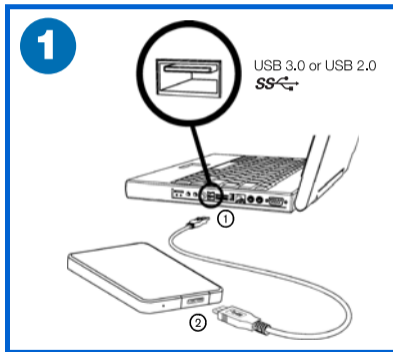
<http://support.wd.com>
www.wd.com

North America	800.ASK.4WDC (800.275.4932)	Asia Pacific (toll free where available)	+800.6008.6008
Spanish	800.832.4778	Asia Pacific (non toll free)	+65.6848.6008
Europe (toll free where available)	00800.27549338	Australia & New Zealand	+800.2275.4932
Europe/Middle East/Africa	+31.880062100	Russia	8.10.8002.3355011

WD Elements™



USB 3.0



Macintosh®



<http://support.wd.com>



Knowledge Base ID# 3865

Informations sur la garantie

Toutes régions sauf l'Australie et la Nouvelle Zélande

Obtention de service

WD apprécie votre clientèle et tente de vous fournir les meilleurs services. Si ce Produit nécessite une intervention de maintenance, vous pouvez contacter le vendeur chez qui vous avez acheté le Produit ou consulter notre site Web à l'adresse <http://support.wd.com> pour savoir comment obtenir une assistance ou une autorisation de retour de matériel (RMA). S'il est déterminé que le Produit peut être défectueux, vous recevrez un numéro de RMA et des instructions pour le renvoi du Produit. Les retours non autorisés (c'est-à-dire ceux sans numéro RMA) vous seront renvoyés à vos frais. Les retours autorisés doivent être envoyés dans un conteneur conforme, prépayés et assurés, à l'adresse fournie sur vos documents de retour. Le carton et l'emballage d'origine doivent être conservés pour le stockage et l'envoi de votre produit WD. Pour établir de façon indiscutable la période de garantie, vérifiez la date d'expiration de la garantie (vous aurez besoin du numéro de série) à l'adresse <http://support.wd.com>. WD n'assume aucune responsabilité quant aux pertes de données, quelle qu'en soit leur cause, à la récupération de données perdues, ou aux données contenues dans tout Produit mis en sa possession.

Garantie limitée

WD garantit le produit contre les vices de fabrication et de matériau dans des conditions normales d'utilisation pour la période indiquée ci-dessous et garantit sa conformité aux spécifications WD mentionnées dans la présente. La période de votre garantie limitée dépend du pays où le produit a été acquis. La période de la garantie limitée est de 1 ans en Amérique du Nord, en Amérique du Sud et en Amérique centrale, de 2 ans en Europe, au Moyen-Orient et en Afrique, et de 3 ans en Asie Pacifique, dans toute la mesure autorisée par la loi. La période de votre garantie limitée commencera à la date d'achat apparaissant sur votre facture. WD peut à sa seule discrétion proposer à la vente des extensions de garantie, renvoyé si WD détermine que le Produit a été volé à WD ou que le défaut revendiqué a) n'est pas présent, b) ne peut pas raisonnablement être corrigé en raison de dommages survenus avant l'arrivée du Produit chez WD, c) est attribuable à une utilisation inappropriée, une installation incorrecte, une modification (notamment l'enlèvement ou l'effacement d'étiquettes et l'ouverture ou l'enlèvement de boîtiers externes, à moins que le produit ne figure dans la liste des produits pouvant être réparés de manière limitée par l'utilisateur et que la modification spécifique entre dans le cadre des instructions applicables telles que répertoriées à l'adresse <http://support.wd.com>), un accident ou un mauvais traitement lors de sa possession par un tiers autre que WD. Sous réserve des limitations ci-dessus, votre recours unique et exclusif en garantie sera pendant la durée de la garantie mentionnée ci-dessus et au choix de WD, la réparation ou le remplacement du produit avec un produit équivalent ou de meilleure qualité. La garantie mentionnée de WD s'étendra aux Produits réparés et remplacés pendant la période restante de la garantie d'origine ou pendant quatre-vingt dix (90) jours à compter de la date d'envoi du Produit remplacé ou réparé, la période la plus longue s'appliquant.

La garantie limitée mentionnée est la seule garantie de WD et s'applique uniquement à des produits vendus en tant que produits neufs. Les recours fournis ici sont donnés en lieu et place de a) tout recours et toute garantie, expresse, implicite ou légale, y compris, mais sans s'y limiter, toute garantie implicite de valeur marchande ou d'adéquation à un usage particulier, et b) toute obligation et toute responsabilité pour des dommages, y compris, mais sans s'y limiter, les dommages accidentels, indirects ou spéciaux, ou toute perte financière, tout manque à gagner ou frais, ou données perdues à la suite de ou liée à l'achat, l'utilisation ou la mise en œuvre du Produit, même si WD a été averti de la possibilité de tels dommages.