



MARQUE: **BOX602SS iNOX**
REFERENCE: **PiLL XL WHiTE**
CODiC: **4138023**

NOTICE



PROLINE

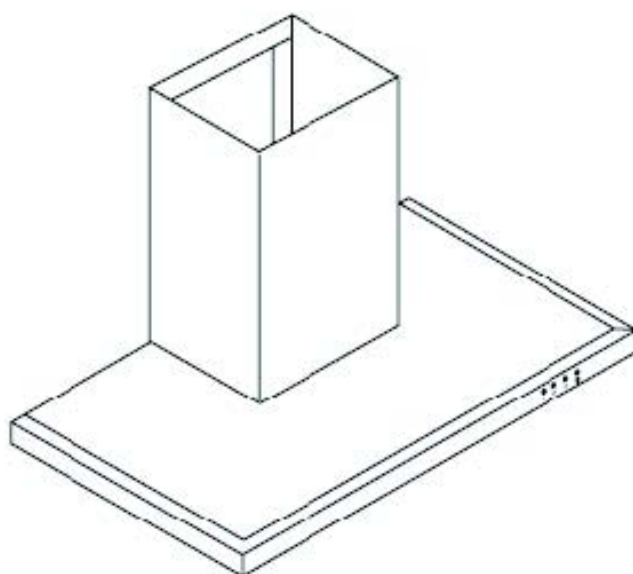
BOX 602 IX

HOTTE DECORATIVE

RANGE HOOD

AFZUIGKAP

CAMPANA EXTRACTORA



MANUEL D'UTILISATION

OPERATING INSTRUCTIONS

HANDLEIDING

MANUAL DE INSTRUCCIONES

SOMMAIRE

ATTENTION.....2

MISES EN GARDE IMPORTANTES.....4

INSTALLATION.....5

INSTALLATION DES FILTRES A CHARBON.....7

TOUCHES FONCTIONNELLES.....8

NETTOYAGE ET ENTRETIEN.....8

SPÉCIFICATIONS.....9

ATTENTION

- ❖ Cet appareil est destiné à un usage domestique uniquement. Toute utilisation autre que celle prévue pour cet appareil, ou pour une autre application que celle prévue, par exemple une application commerciale, est interdite
- ❖ Cet appareil peut être utilisé par des enfants âgés d'au moins 8 ans et par des personnes ayant des capacités physiques, sensorielles ou mentales réduites ou dénuées d'expérience ou de connaissance, s'ils (si elles) sont correctement surveillé(e)s ou si des instructions relatives à l'utilisation de l'appareil en toute sécurité leur ont été données et si les risques encourus ont été appréhendés. Les enfants ne doivent pas jouer avec l'appareil. Le nettoyage et l'entretien par l'utilisateur ne doivent pas être effectués par des enfants sans surveillance.

- ❖ Si le câble d'alimentation est endommagé, il doit être remplacé par le fabricant, son service après vente ou des personnes de qualification similaire afin d'éviter un danger.
- ❖ Une ventilation convenable de la pièce doit être prévue lorsqu'une hotte de cuisine est utilisée simultanément avec des appareils utilisant du gaz ou un autre combustible.
- ❖ Il y a risque d'incendie si le nettoyage n'est pas effectué conformément aux instructions.
- ❖ Ne pas flamber d'aliments sous la hotte de cuisine.
- ❖ ATTENTION: Les parties accessibles de cet appareil peuvent devenir chaudes lorsqu'il est utilisé avec des appareils de cuisson.
- ❖ L'air ne doit pas être envoyé dans un conduit utilisé pour évacuer les fumées

d'appareils utilisant du gaz ou un autre combustible.

- ❖ Les réglementations concernant l'évacuation de l'air doivent être respectées.
- ❖ Lorsque la hotte de cuisine est placée au-dessus d'un appareil à gaz, la distance minimale à respecter entre la surface support des récipients de cuisson de la table de cuisson et la partie la plus basse de la hotte de cuisine, cette distance doit être d'au moins 65 cm.
- ❖ Les détails concernant la méthode et la fréquence du nettoyage, et définie en page 8 & 9 dans la section de "NETTOYAGE ET ENTRETIEN".



**Nos emballages /
produits peuvent faire l'objet
d'une consigne de tri,
pour en savoir plus:
www.quefairedemesdechets.fr**

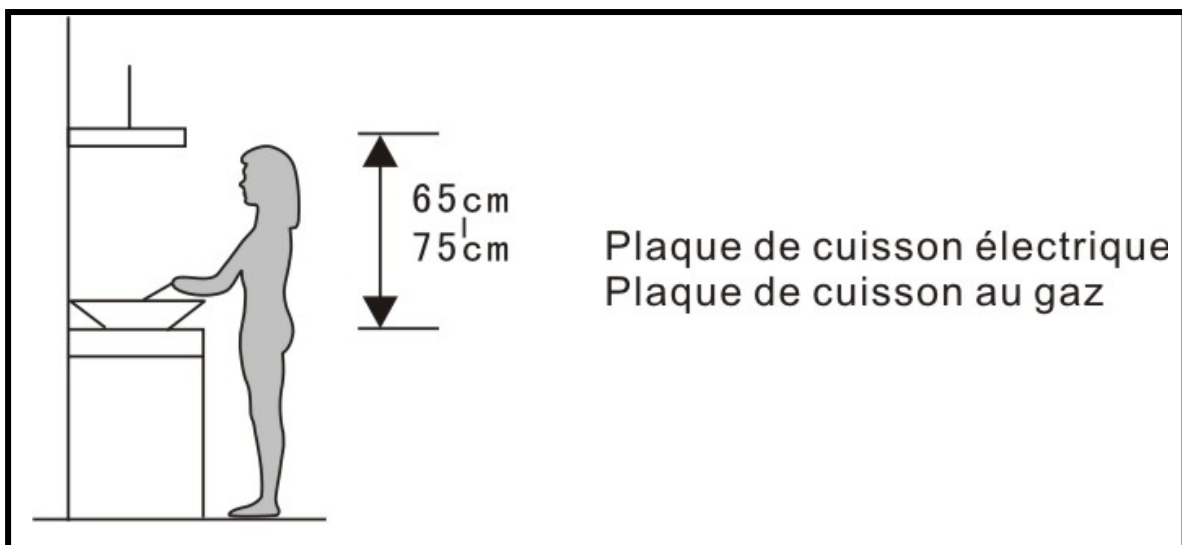
MISES EN GARDE IMPORTANTES

- ❖ Faites attention lorsque la hotte fonctionne en même temps qu'un brûleur ou un feu de cheminée, puisque ceux-ci dépendent de l'air environnant et ne sont pas alimentés à l'électricité: la hotte retire de la pièce l'air dont le brûleur et la cheminée ont besoin pour leur combustion.
- ❖ La pièce doit être suffisamment aérée si la hotte fonctionne en même temps que des appareils alimentés par gaz ou par un autre combustible.
- ❖ Respectez les réglementations locales en vigueur concernant l'évacuation de l'air à l'extérieur. Les réglementations concernant l'évacuation de l'air doivent être respectées.
- ❖ N'essayez pas d'examiner l'état des filtres pendant que la hotte fonctionne;
- ❖ Ne touchez pas les ampoules après avoir utilisé l'appareil.
- ❖ Débranchez l'appareil après usage et avant toute manipulation de nettoyage et d'entretien.

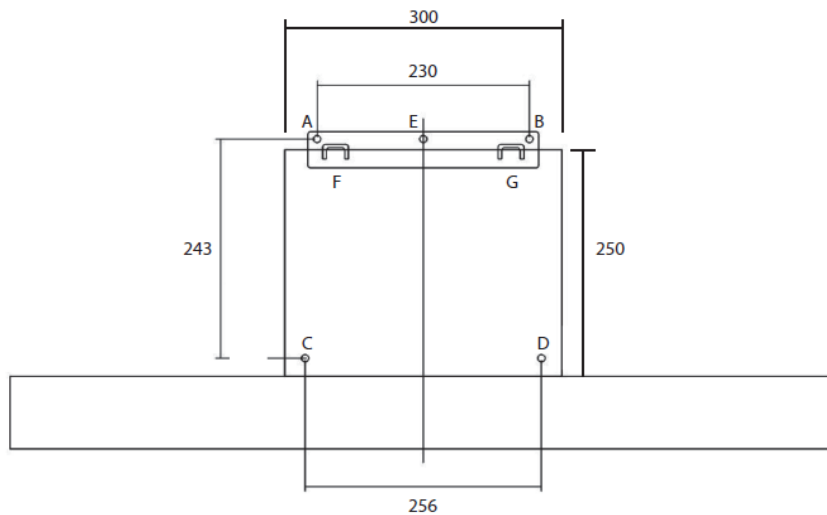
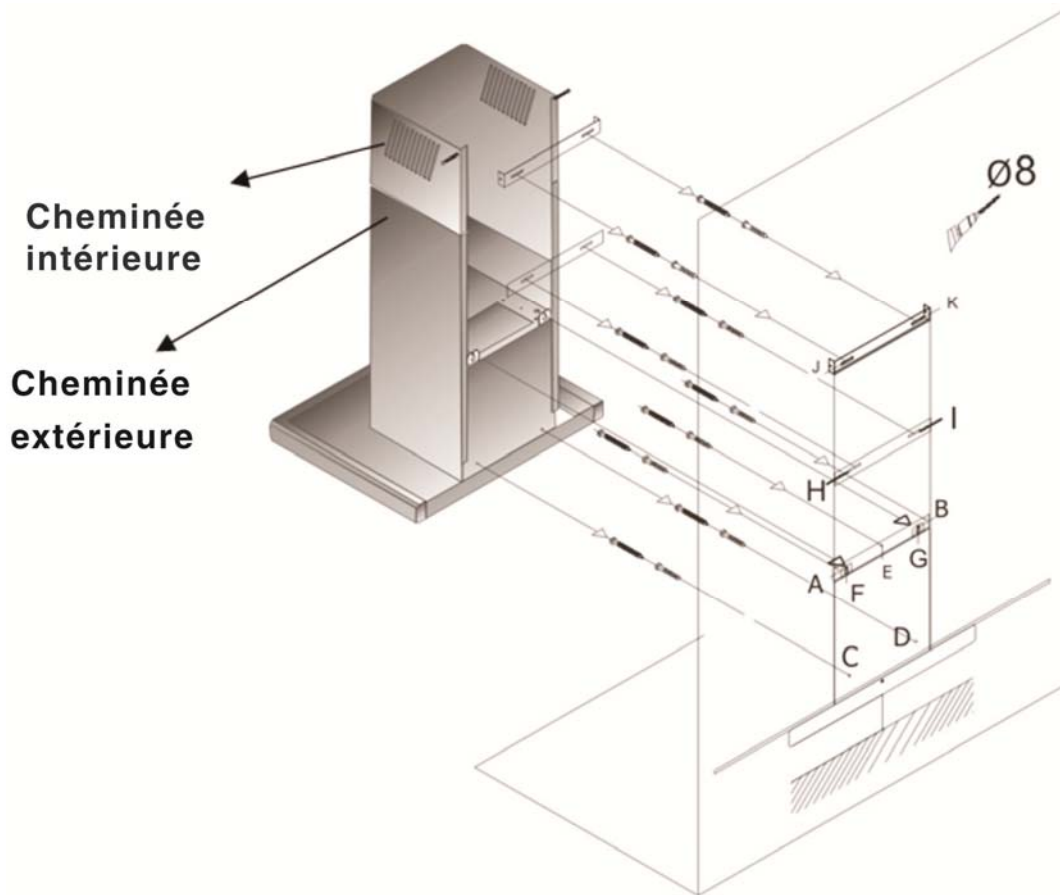
INSTALLATION

Installation de la hotte

Pour un fonctionnement optimal, cette hotte doit être placée à une distance de 65-75 cm de la surface de cuisson. Lorsque la hotte de cuisine est placée au-dessus d'un appareil à gaz, la distance minimale à respecter entre la surface support des récipients de cuisson de la table de cuisson et la partie la plus basse de la hotte de cuisine, cette distance doit être d'au moins 65 cm.



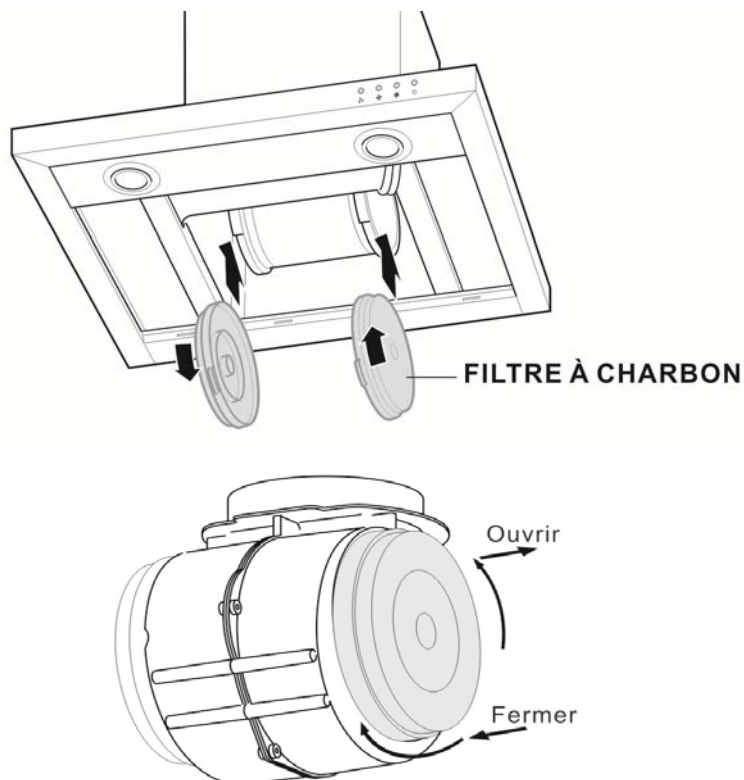
Pour votre sécurité, demandez à un technicien qualifié d'effectuer l'installation électrique de votre hotte.



1. Positionnez la hotte sur le mur et marquez les emplacements des trous de fixation (A, B, C, D et E) devant être percés.
2. Percez les trous dans les emplacements marqués, en utilisant une mèche de 8 mm de diamètre.
3. Insérez les chevilles fournies dans les trous, puis fixez la plaque de suspension sur les trous A, B et E à l'aide des 4 vis de 40 mm fournies.
4. Accrochez la hotte aux deux crochets (F et G) et fixez-la au mur en vissant les 4 vis de 30 mm fournies dans les chevilles C et D.
5. Montez la cheminée extérieure sur la hotte à l'aide des vis fournies.
6. Montez la cheminée intérieure sur la cheminée extérieure.
7. Positionnez les cheminées intérieure et extérieure contre le mur et marquez les emplacements des trous de montage (H, I, J et K).
8. Percez les quatre trous dans les emplacements marqués, en utilisant une mèche de 8 mm de diamètre.
9. Fixez la plaque de suspension sur la cheminée intérieure à l'aide des vis fournies.
10. Insérez les chevilles fournies dans les trous.
11. Fixez les cheminées intérieure et extérieure au mur en montant les plaques de suspension sur les trous J, K, H et I à l'aide des vis fournies.

Installation des filtres à charbon

Ôtez le filtre à air, puis montez les filtres à charbon.



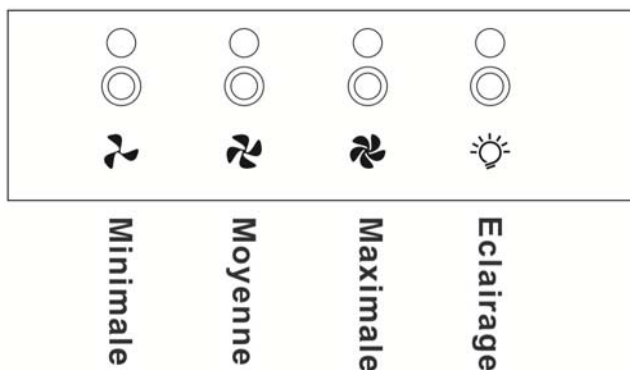
Une fois les filtres à charbon installés, remettez en place le filtre à air.

REMARQUE : Les filtres à charbon ne doivent en aucun cas être lavés! Changez-les tous les 3 mois.

TOUCHES FONCTIONNELLES

Allumer et changer de vitesse: Touches 

Touche : Allumer et éteindre la lumière



NETTOYAGE ET ENTRETIEN

Débranchez l'appareil avant de le nettoyer.

Nettoyage du filtre à air

Le filtre à air est fabriqué en aluminium haute densité. Ne le nettoyez pas avec du détergent abrasif. Un nettoyage régulier du filtre permet de garantir le bon fonctionnement de l'appareil. Suivez les instructions ci-dessous:

1. Mettez le filtre dans de l'eau propre à une température entre 40°C et 50°C.
2. Versez le détergent sur le filtre et laissez tremper pendant environ 3 min.
3. Puis nettoyez-le délicatement avec une brosse à poils mous, en vous protégeant les mains avec des gants. Évitez de frotter trop fort: le filtre à air est délicat, vous risqueriez de l'endommager.

Nettoyage de la hotte

- ❖ Afin de protéger la partie principale contre la corrosion sur le long terme, la hotte doit être nettoyée une fois tous les deux mois avec de l'eau chaude et un détergent non abrasif.
- ❖ N'utilisez pas de détergent abrasif: cela abîmerait le revêtement de surface.
- ❖ Le moteur et les autres pièces ne doivent pas entrer en contact avec l'eau: cela abîmerait l'appareil.
- ❖ Les filtres à charbon ne doivent pas être exposés à la chaleur.

ATTENTION : Il existe un risque d'incendie si le nettoyage n'est pas effectué d'une manière conforme au mode d'emploi.

Changement des ampoules

1. Sortez le filtre à air et les abat-jour.
2. Enlevez les 2 ampoules usagées et mettez les ampoules neuves. (G4 20W Max.)
3. Remettez le filtre en place.

SPÉCIFICATIONS

Voici la fiche technique de la hotte conformément à la réglementation de l'Union européenne n ° 66/2014

Marque	Proline
Description	Hotte Decorative
Modèles	BOX 602 IX
Tension et fréquence nominales	220-240V~ 50Hz
Puissance nominale	230W (Moteur: 1 x 190W, Lampe: 2 x 20W max)
Consommation d'énergie annuelle (AEC _{hotte})	119,9 kWh/an
Facteur d'augmentation du temps (f)	1,4
Indice d'efficacité énergétique (EE _{hotte})	88,0
Classe d'efficacité énergétique ❶	Classe D
Efficacité dynamique des fluides (FDE _{hotte})	17,2
Classe d'efficacité dynamique des fluides ❷	Classe D
Meilleure efficacité du débit d'air mesuré (Q _{BEP})	373,2m ³ /h
Meilleur point d'efficacité de la pression d'air mesurée (P _{BEP})	299Pa
Débit d'air maximum (Q _{max})	637,0m ³ /h
Débit d'air au point fonctionnel (réglage le plus élevé)	607,2m ³ /h
Débit d'air au point fonctionnel (réglage le plus bas)	400,8m ³ /h
Meilleur point d'efficacité de l'entrée de puissance électrique mesurée (W _{BEP})	180,0W
Puissance nominale du système d'éclairage (W _L)	40,0W
Illumination du système d'éclairage sur la surface de cuisson (E _{middle})	401lux
Efficacité de l'éclairage (EE _{hotte})	10,0lux/W
Classe d'efficacité de l'éclairage ❸	E
Efficacité du filtrage des graisses (GFE _{hotte})	88,6

Classe d'efficacité du filtrage des graisses ④	B
Consommation de puissance mesurée en mode de veille (Ps)	0.45W
Consommation de puissance mesurée en mode d'arrêt (P ₀)	-
Niveau de puissance sonore (L _{WA})	69dB

REMARQUE: ① ② ③ ④ Classe énergétique: A (la plus efficace) à G (la moins efficace)

En raison des mises au point et améliorations constamment apportées à nos produits, de petites incohérences peuvent apparaître dans ces instructions. Veuillez nous excuser pour la gêne occasionnée.

Darty Holdings SNC © Bondy 93140 France 27/03/