



MARQUE: PHILIPS
REFERENCE: HP8321/20
CODIC: 4206843



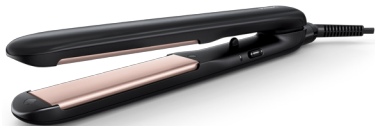
NOTICE



Enregistrez votre produit et obtenez de l'assistance sur le site

www.philips.com/welcome

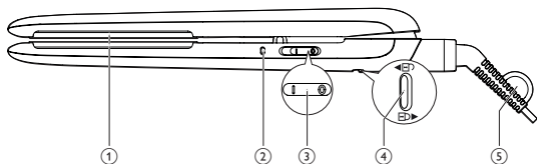
HP8321



EN User manual

FR Mode d'emploi

PHILIPS



Specifications are subject to change without notice
© 2015 Koninklijke Philips N.V.
All rights reserved.

3140 035 41331



3 Garantie and service

If you need information e.g. about replacement of an attachment or if you have a problem, please visit the Philips website at www.philips.com/support or contact the Philips Customer Care Centre in your country (you find its phone number in the worldwide guarantee leaflet). If there is no Consumer Care Centre in your country, go to your local Philips dealer.

Français

Félicitations pour votre achat et bienvenue chez Philips ! Pour bénéficier de tous les avantages de l'assistance Philips, enregistrez votre produit à l'adresse www.philips.com/welcome.

1 Important

Lisez attentivement ce manuel d'utilisation avant d'utiliser l'appareil et conservez-le pour un usage ultérieur.

- **AVERTISSEMENT** : n'utilisez pas cet appareil à proximité d'une source d'eau.
- Si vous utilisez l'appareil dans une salle de bains, débranchez-le après utilisation car la proximité d'une source d'eau constitue un risque, même lorsque l'appareil est hors tension.
- **AVERTISSEMENT** : n'utilisez pas l'appareil près d'une baignoire, d'une douche, d'un lavabo ni de tout autre récipient contenant de l'eau.
- Débranchez toujours l'appareil après utilisation.
- Si le cordon d'alimentation est endommagé, il doit être remplacé par Philips, par un Centre Service Agréé Philips ou par un technicien qualifié afin d'éviter tout accident.
- Cet appareil peut être utilisé par des enfants âgés de 8



ans ou plus, des personnes dont les capacités physiques, sensorielles ou intellectuelles sont réduites ou des personnes manquant d'expérience et de connaissances, à condition que ces enfants ou personnes soient sous surveillance ou qu'ils aient reçu des instructions quant à l'utilisation sécurisée de l'appareil et qu'ils aient pris connaissance des dangers encourus. Les enfants ne doivent pas jouer avec l'appareil sans surveillance. Le nettoyage et l'entretien ne doivent pas être réalisés par des enfants sans surveillance.

- Avant de brancher l'appareil, assurez-vous que la tension indiquée sur l'appareil correspond bien à la tension secteur locale.
- N'utilisez pas l'appareil dans un autre but que celui qui est indiqué dans ce manuel.
- Lorsque l'appareil est sous tension, ne le laissez jamais sans surveillance.
- N'utilisez jamais d'accessoires ou de pièces d'un autre fabricant ou n'ayant pas été spécifiquement recommandés par Philips. L'utilisation de ce type d'accessoires ou de pièces entraîne l'annulation de la garantie.
- N'enroulez pas le cordon d'alimentation autour de l'appareil.

- Attendez que l'appareil ait refroidi avant de le ranger.
- Cet appareil peut être extrêmement chaud ; soyez particulièrement vigilant(e) lors de son utilisation. Tenez uniquement la poignée car les autres parties sont chaudes et évitez tout contact avec la peau.
- Placez toujours l'appareil sur son support sur une surface plane et stable résistant à la chaleur. Les plaques chauffantes ne doivent jamais être en contact avec la surface ou d'autres matériaux inflammables.
- Veillez à ce que le cordon d'alimentation ne soit pas en contact avec les parties chaudes de l'appareil.
- Ne laissez pas l'appareil à proximité d'objets et matériaux inflammables lorsqu'il est allumé.
- Ne couvrez jamais l'appareil (par exemple d'une serviette ou d'un vêtement) lorsqu'il est chaud.
- Utilisez l'appareil uniquement sur cheveux secs. N'utilisez pas l'appareil si vous avez les mains mouillées.
- Les plaques chauffantes doivent être propres et ne doivent comporter aucune trace de poussières, ni de produits coiffants du type mousse, spray ou gel. N'utilisez jamais

- l'appareil avec des produits coiffants.
- Les plaques chauffantes sont pourvues d'un revêtement. Ce revêtement peut présenter une usure normale au fil du temps. Ce phénomène n'affecte toutefois pas les performances de l'appareil.
- Si vous utilisez l'appareil sur cheveux colorés, il est possible que les plaques chauffantes se tachent. Avant d'utiliser l'appareil sur des cheveux artificiels, consultez toujours leur distributeur.
- Confiez toujours l'appareil à un Centre Service Agréé Philips pour vérification ou réparation. Toute réparation par une personne non qualifiée peut s'avérer dangereuse pour l'utilisateur.
- N'insérez aucun objet métallique dans les ouvertures au risque de vous électrocuter.
- Ne tirez pas sur le cordon d'alimentation après utilisation. Débranchez toujours l'appareil en tenant la fiche.

Champs électromagnétiques (CEM)

Cet appareil Philips est conforme à toutes les normes et à tous les règlements applicables relatifs à l'exposition aux champs électromagnétiques.

Environnement

Ce symbole signifie que ce produit ne doit pas être mis au rebut avec les ordures ménagères (2012/19/UE). Respectez les règles en vigueur dans votre pays pour la mise au rebut des produits électriques et électroniques. Une mise au rebut correcte contribue à préserver l'environnement et la santé.



2 Lissage de vos cheveux

- Préparatifs pour vos cheveux :
- Lavez-vous les cheveux avec du shampoing et de l'après-shampoing.
 - Faites un brushing à l'aide d'une brosse.
 - Appliquez un spray de protection contre la chaleur sur vos cheveux et peignez-les soigneusement avec un peigne à dents larges.

Conseil

- Il est recommandé de laisser les plaques chauffantes verrouillées avant l'utilisation.
- Il est recommandé aux utilisateurs fréquents d'utiliser des produits de protection contre la chaleur pour le lissage.
- Utilisez le lisseur uniquement sur cheveux secs.

- 1 Branchez la fiche sur la prise d'alimentation.
- 2 Réglez le bouton marche/arrêt (③) sur I pour mettre l'appareil sous tension.
 - ↳ Le voyant d'alimentation (②) s'allume.
 - ↳ Au bout de 60 secondes, l'appareil commence à chauffer.
- 3 Déverrouillez l'appareil en faisant glisser le verrou (④).
- 4 Peignez vos cheveux et prenez une mèche de 5 cm de large maximum afin de la lisser.

Remarque : pour les cheveux plus épais, il est recommandé de faire plus de mèches.

- 5 Placez les cheveux entre les plaques lissantes (①), puis pressez les poignées de l'appareil l'une contre l'autre.
- 6 Faites glisser l'appareil d'un seul mouvement sur toute la longueur des cheveux (max. 5 secondes), de la racine à la pointe. N'arrêtez pas votre mouvement pour éviter de surchauffer les cheveux.
 - Pour créer des vagues, faites tourner lentement le lisseur par des mouvements semi-circulaires vers l'intérieur (ou l'extérieur) jusqu'à atteindre les pointes et laissez les cheveux glisser en dehors des plaques.
- 7 Pour lisser le reste de vos cheveux, répétez les étapes 4 à 6.

- Après utilisation :**
- 1 Arrêtez l'appareil et débranchez-le.
 - 2 Laissez-le refroidir sur une surface résistant à la chaleur.
 - 3 Nettoyez l'appareil et les plaques lissantes à l'aide d'un chiffon humide.
 - 4 Verrouillez les plaques lissantes (④).
 - 5 Rangez-le dans un endroit sûr et sec, à l'abri de la poussière. Vous pouvez également accrocher l'appareil par son anneau de suspension (⑤).

3 Garantie et service

Si vous souhaitez obtenir des informations supplémentaires, par exemple sur le remplacement d'un accessoire, ou si vous rencontrez un problème, visitez le site Web de Philips à l'adresse www.philips.com/support ou contactez le Service Consommateurs Philips de votre pays (vous trouverez le numéro de téléphone correspondant sur le dépliant de garantie internationale). S'il n'y a pas de Centre Service Consommateurs dans votre pays, adressez-vous à votre revendeur Philips.