



**MARQUE: PHILIPS**  
**REFERENCE: BRT382/15**  
**CODIC: 4208749**



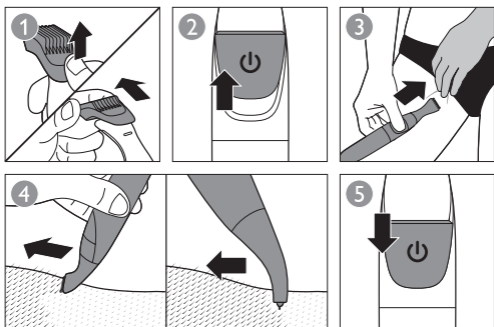
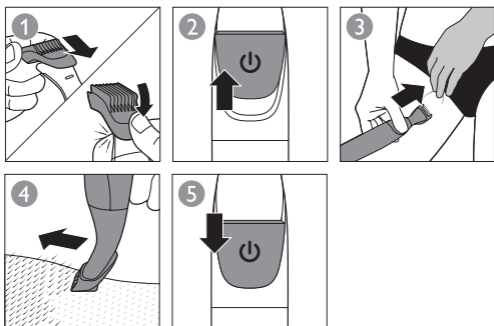
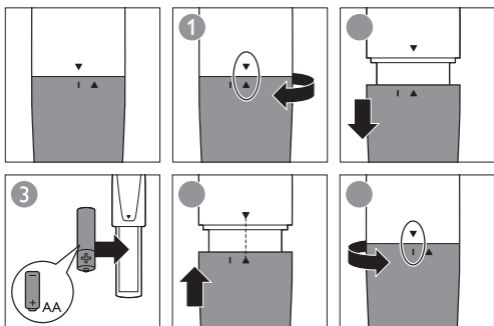
**NOTICE**  
↓

Register your product and get support at  
[www.philips.com/welcome](http://www.philips.com/welcome)

BRT383, BRT382, BRT381

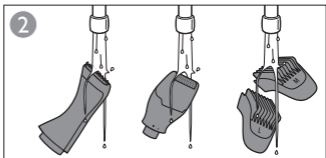
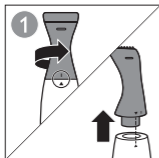
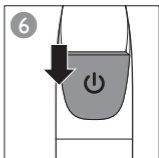
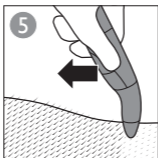
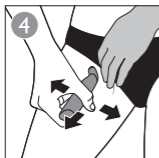
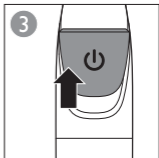
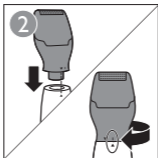
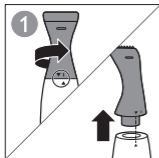


**PHILIPS**



0 mm

BRT383  
BRT382



# FRANÇAIS

## **Introduction**

Félicitations pour votre achat et bienvenue dans l'univers Philips ! Pour profiter pleinement de l'assistance Philips, enregistrez votre produit sur le site à l'adresse suivante : [www.philips.com/welcome](http://www.philips.com/welcome).

## **Important**

Lisez attentivement ce mode d'emploi avant d'utiliser l'appareil et conservez-le pour un usage ultérieur.

### **Avertissement**

- Cet appareil peut être utilisé par des enfants âgés de 8 ans ou plus, des personnes dont les capacités physiques, sensorielles ou intellectuelles sont réduites ou des personnes manquant d'expérience et de connaissances, à condition que ces enfants ou personnes soient sous surveillance ou qu'ils aient reçu des instructions quant à l'utilisation sécurisée de l'appareil et qu'ils aient pris connaissance des dangers encourus.
- Le nettoyage et l'entretien ne doivent pas être réalisés par des enfants sauf s'ils sont âgés de plus de 8 ans et sous surveillance.
- Les enfants ne doivent pas jouer avec l'appareil.

### **Attention**

- Vérifiez systématiquement l'appareil avant de l'utiliser. N'utilisez pas l'appareil si l'un de ses éléments est endommagé ou cassé car il existe un risque de blessure.
- N'utilisez pas cet appareil à d'autres fins que celles pour lesquelles il a été conçu (voir le mode d'emploi).
- Pour des raisons d'hygiène, l'appareil doit être utilisé par une seule personne.
- N'utilisez jamais d'air comprimé, de tampons à récurer, de produits abrasifs ou de détergents agressifs tels que de l'essence ou de l'acétone pour nettoyer l'appareil.
- Utilisez l'appareil uniquement avec une pile AA R6 de 1,5 V.
- Conservez l'appareil à une température comprise entre 15 °C et 35 °C.
- N'exposez pas l'appareil directement aux rayons du soleil.
- Si vous n'utilisez pas l'appareil pendant une période prolongée, retirez la pile.
- Niveau sonore maximal :  $L_c = 75 \text{ dB(A)}$ .

### **Conforme aux normes**

- Cet appareil Philips est conforme aux normes et règlements applicables relatifs à l'exposition aux champs électromagnétiques (fig. 1).
- Cette tondeuse est conforme aux normes internationales IEC et peut être nettoyée sous l'eau en toute sécurité.

## ■ **Commande d'accessoires** ■

Pour acheter des accessoires ou des pièces détachées, visitez le site Web **www.shop.**

**philips.com/service** ou rendez-vous chez votre revendeur Philips. Vous pouvez également contacter le Service Consommateurs Philips de votre pays (voir le dépliant de garantie internationale pour les coordonnées).

## ■ **Environnement** ■

- Ce symbole sur un produit indique que ce dernier est conforme à la directive européenne 2012/19/UE (fig. 2).
- Ce symbole signifie que le produit contient des piles conformes à la directive européenne 2006/66/CE, qui ne doivent pas être mises au rebut avec les déchets ménagers (fig. 3).
- Renseignez-vous sur les dispositions en vigueur dans votre région concernant la collecte séparée des appareils électriques et électroniques et des piles. Respectez les réglementations locales et ne jetez pas le produit et les piles avec les ordures ménagères. La mise au rebut citoyenne des anciens produits et des piles permet de protéger l'environnement et la santé.

### **Retrait de la pile jetable**

---

Pour retirer la pile jetable, reportez-vous à .

## ■ **Garantie et assistance** ■

Si vous avez besoin d'une assistance ou d'informations supplémentaires, consultez le site Web de Philips à l'adresse **www.philips.com/support** ou lisez le dépliant séparé sur la garantie internationale.

### **Limites de la garantie**

Étant susceptible de s'user, le bloc tondeuse n'est pas couvert par la garantie internationale.



[www.philips.com](http://www.philips.com)



100% recycled paper  
100% papier recyclé

4222.003.0043.1