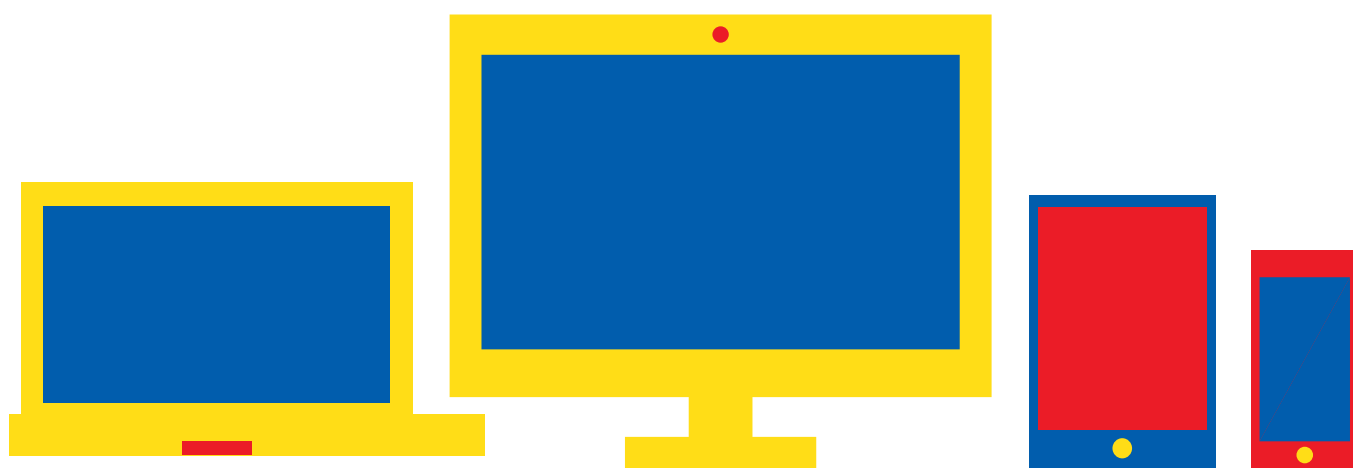


# SAMSUNG

Chargeur portable

# PAD INDUCTION CHARGE RAPIDE STAND NOIR

## MANUEL D'UTILISATION



Besoin d'aide ?  
Rendez-vous sur votre communauté <https://sav.darty.com>



**SAMSUNG**

Wireless charger  
EP-NG930

# User Manual

# À lire avant toute utilisation

Veillez lire attentivement ce mode d'emploi afin de pouvoir utiliser votre appareil correctement et en toute sécurité.

- Les illustrations peuvent différer par rapport à l'aspect réel du produit. Le contenu de ce mode d'emploi peut faire l'objet de modifications sans préavis.
- Avant d'utiliser la station de chargement sans fil, assurez-vous qu'elle est compatible avec votre appareil.

## Icônes



**Avertissement** : situations susceptibles de vous blesser ou de blesser autrui.



**Attention** : situations susceptibles d'endommager votre appareil ou d'autres équipements.



**Avis** : remarques, conseils d'utilisation ou informations complémentaires.

# Démarrage

## Contenu du coffret

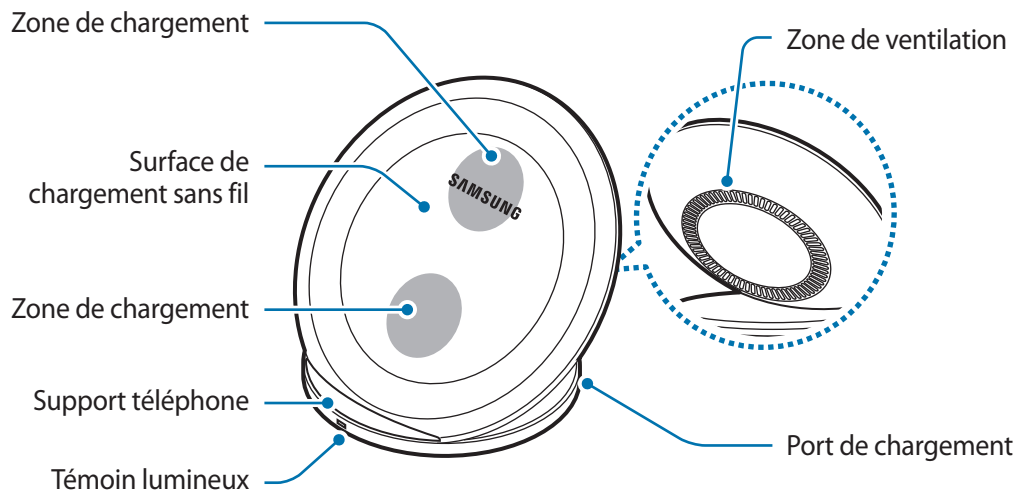
Vérifiez le contenu du coffret et assurez-vous que tous les éléments suivants sont présents :

- Station de chargement sans fil
- Guide de prise en main rapide



- Les stations de chargement et les chargeurs sont vendus séparément.
- Les éléments fournis avec l'appareil et les accessoires disponibles peuvent varier en fonction de votre zone géographique ou de votre opérateur.
- Les accessoires fournis ont été spécialement conçus pour votre appareil et peuvent ne pas fonctionner avec d'autres appareils.
- L'apparence et les caractéristiques techniques peuvent faire l'objet de modifications sans préavis.
- Vous pouvez acheter d'autres accessoires auprès de votre revendeur Samsung. Avant tout achat, assurez-vous qu'ils sont compatibles avec votre appareil.
- Utilisez exclusivement des accessoires homologués par Samsung. L'utilisation d'accessoires non homologués peut entraîner des problèmes de performance et des dysfonctionnements qui ne sont pas couverts par la garantie.
- La disponibilité de tous les accessoires peut être variable et dépend exclusivement de leurs fabricants. Pour en savoir plus sur les accessoires disponibles, consultez le site Web Samsung.

## Présentation de l'appareil



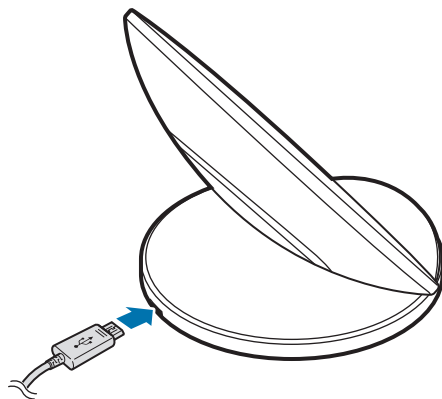
# Utiliser la station de chargement

## Charger votre appareil mobile

### Mise en charge sans fil

1 Connectez un chargeur à la station de chargement sans fil.

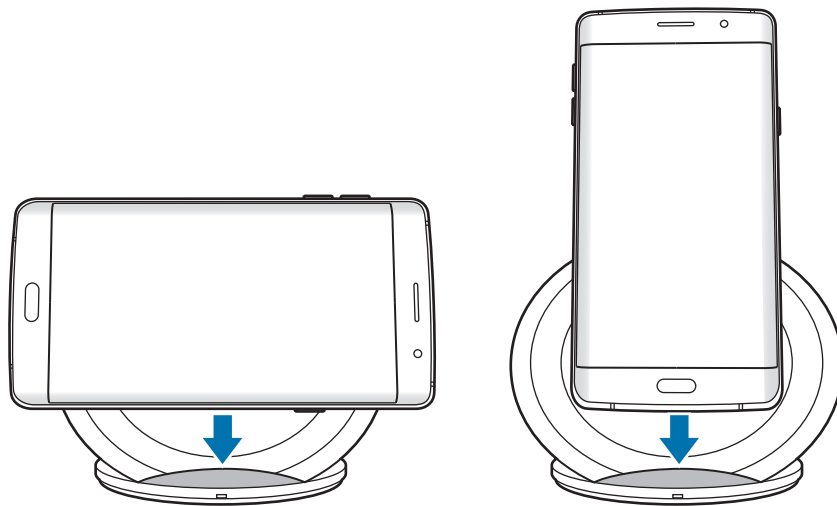
Dès que le chargeur est correctement connecté à la station de chargement sans fil, le témoin lumineux clignote du bleu au orange en passant par le vert, puis s'éteint.



Utilisez exclusivement des chargeurs homologués par Samsung (5 V/2 A, 5,3 V/2 A et 9 V/1,67 A). Les chargeurs non homologués peuvent endommager la station de chargement sans fil ou entraîner des dysfonctionnements.

## 2 Placez ensuite un appareil mobile compatible sur le support téléphone.

Vérifiez l'icône de chargement affichée sur l'écran de l'appareil mobile pour connaître l'état de la batterie.



- Ne placez pas une coque de chargement seule sur la station de chargement. Ceci peut entraîner une surchauffe de la station de chargement et un incendie. Ceci peut également provoquer des brûlures sévères ou des dysfonctionnements de l'appareil.
- Si vous laissez un appareil mobile sur la station de chargement sans fil pendant une période prolongée, une surchauffe risque de se produire et le ventilateur à l'intérieur de la station peut se déclencher.
- Ne recouvrez et n'obstruez pas les zones de ventilation de la station de chargement.



Pour recharger un appareil mobile qui ne dispose pas de zone de chargement sans fil intégrée, fixez une coque de chargement sans fil à l'appareil mobile. Placez ensuite l'appareil mobile sur la station de chargement sans fil.

## 3 Une fois l'appareil mobile entièrement chargé, enlevez-le de la station de chargement.



Ne placez jamais de corps étranger tels que des objets métalliques, des aimants et des cartes à bande magnétique entre l'appareil mobile et la station de chargement sans fil. Il est possible que l'appareil ne se recharge pas correctement ou soit endommagé en raison d'une surchauffe.



- Selon le chargeur sans fil que vous avez acheté, vous devrez sans doute vous procurer un autre chargeur.
- Si l'appareil mobile n'est pas parfaitement positionné sur la surface de chargement, ou selon l'emplacement de la bobine de chargement sans fil sur l'appareil mobile, celui-ci peut ne pas se recharger correctement.
- Selon l'emplacement de la bobine de chargement sans fil sur l'appareil mobile, celui-ci peut ne pas se recharger correctement.
- La mise en charge sans fil peut ne pas fonctionner correctement si votre appareil mobile est protégé par un étui épais. Si l'étui est épais, retirez-le avant de placer l'appareil mobile sur la station de chargement sans fil.
- Si un casque est connecté à votre appareil mobile, placez l'appareil mobile sur la station de chargement en position paysage. Si vous le placez en position portrait, il risque de ne pas se recharger.
- Si vous utilisez la station de chargement sans fil dans une zone de mauvaise réception, vous risquez de perdre la connexion au réseau.
- Si vous connectez un chargeur sur l'appareil mobile lorsque celui-ci est en chargement sur la station, la fonction de chargement sans fil n'est plus disponible.
- Cette station de chargement sans fil est compatible avec des appareils certifiés par le WPC (Wireless Power Consortium).
- Pour économiser l'énergie, débranchez le chargeur lorsque vous ne l'utilisez pas. Le chargeur n'étant pas muni d'un interrupteur Marche/Arrêt, vous devez le débrancher de la prise de courant pour couper l'alimentation. Le chargeur doit être installé à proximité de la prise de courant et doit être aisément accessible lors du chargement.
- Le socle de prise de courant doit être installé à proximité du matériel et doit être aisément accessible.

## Chargement rapide sans fil

La station de chargement est compatible avec la fonction de chargement rapide sans fil. Pour lancer le chargement rapide sans fil, placez l'appareil mobile compatible avec cette fonction sur la station de chargement.



Utilisez exclusivement des chargeurs homologués par Samsung et prenant en charge la fonction de chargement rapide (modèle EP-TA20 : 9 V/1,67 A).



Lors du chargement rapide sans fil, le ventilateur à l'intérieur de la station de chargement est actif. Le ventilateur ne fonctionne pas si cette fonction est désactivée sur l'appareil mobile.



## Activer ou désactiver la fonction de chargement rapide sans fil

La fonction de chargement rapide sans fil est ajoutée au menu des paramètres de votre appareil mobile la première fois que vous le placez sur la station de chargement sans fil.

Placez l'appareil mobile sur la station de chargement sans fil. Depuis l'écran d'accueil de l'appareil mobile, appuyez sur **Applications** → **Paramètres** → **Accessoires**, puis appuyez sur le curseur **Chargement sans fil rapide** pour activer ou désactiver la fonction. La désactivation de cette fonction active le mode de chargement sans fil normal et rallonge ainsi les durées de chargement.

## Interprétation du témoin lumineux

Le témoin lumineux vous permet de connaître le statut de la station de chargement sans fil.

Couleur	Statut
Bleu → Vert → Orange	Connexion à une prise de courant
Bleu	Chargement en cours
Vert	Chargement complet
Orange	Chargement à faible intensité (moins de 5 V/2 A)
Clignotant bleu	Chargement incorrect en raison d'une erreur d'ordre général
Éteint	Retrait de l'appareil mobile de la station de chargement sans fil ou déconnexion de la station de chargement de la prise de courant



- Si le témoin lumineux ne fonctionne pas comme décrit ci-dessus, déconnectez le chargeur de la station de chargement sans fil et reconnectez-le.
- Le fonctionnement du témoin lumineux peut varier selon l'appareil mobile ou la coque de chargement.

## **Droits d'auteur**

Copyright © 2016 Samsung Electronics

Ce mode d'emploi est protégé par les lois internationales sur les droits d'auteur.

Il est interdit de reproduire, distribuer, traduire ou transmettre sous quelque forme et par quelque moyen que ce soit, électronique ou mécanique, notamment par photocopie, enregistrement ou stockage dans un système de stockage et de recherche documentaire, tout ou partie de ce document, sans le consentement préalable écrit de Samsung Electronics.

## **Marques**

- SAMSUNG et le logo SAMSUNG sont des marques déposées de Samsung Electronics.
- Toutes les autres marques et droits d'auteur demeurent la propriété de leurs propriétaires respectifs.