



MARQUE: LOGITECH

REFERENCE: C525

CODIC: 4226283

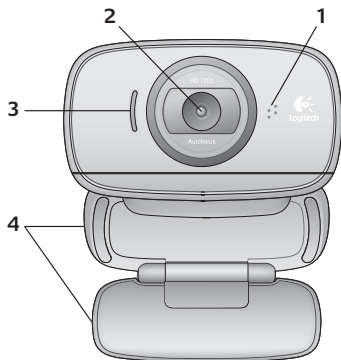


Getting started with Logitech® HD Webcam c525



Contents

English	3
Deutsch	12
Français	21
Italiano	30
Español	39
Nederlands	48
Svenska	57
Dansk	66
Norsk	75
Suomi	84
Português	93
Ελληνικά	102
Türkçe	111
121	العربية
www.logitech.com/support	131



1. Microphone
2. Objectif à mise au point automatique
3. Témoin d'activité
4. Clip/base flexible
5. Documentation sur le produit



Merci d'avoir acheté une webcam Logitech.

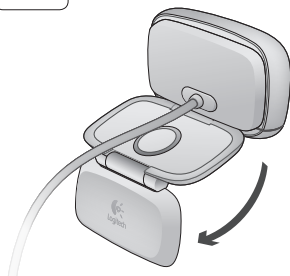


Suivez ce guide pour installer et commencer à utiliser votre webcam Logitech.

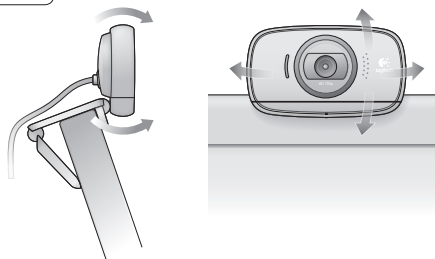
Si vous avez des questions avant de commencer, ou pour en savoir plus sur votre webcam Logitech, veuillez consulter le site www.logitech.com/support.

Installation de la webcam

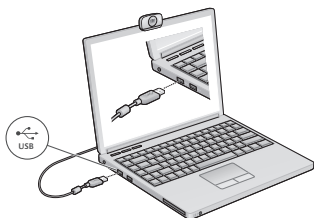
1 Dépliez la webcam



2 Positionnez la webcam



3 Connectez votre webcam



4 Installez le logiciel

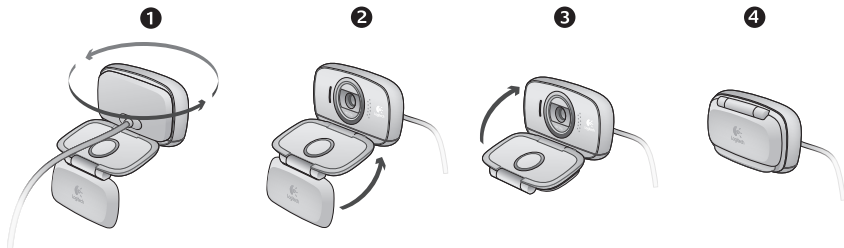
Si vous utilisez votre webcam sur Windows® 8, le logiciel requis est téléchargé automatiquement et installé en arrière-plan lors de la première connexion de la webcam.

Important: assurez-vous d'être connecté à Internet pour permettre le téléchargement du logiciel.

Si vous utilisez la webcam sur Windows® 7 ou Vista®, vous devez installer le logiciel Logitech® Webcam Software à l'adresse suivante:

logitech.com/downloads

Replier la webcam pour la ranger ou voyager



Premiers pas avec les appels vidéo



Votre webcam Logitech HD Webcam c525 permet des appels vidéo HD 720p.

Pour profiter au maximum des appels vidéo, les deux interlocuteurs doivent disposer de Skype™ ou d'une autre application d'appels vidéo, telle que Yahoo!® Messenger, Windows Live® Messenger ou Gmail.

Pour en savoir plus: skype.fr

En plus d'une webcam et d'une application d'appels vidéo, les deux interlocuteurs ont besoin de:

- un ordinateur disposant de haut-parleurs ou d'un casque, et d'un microphone (votre webcam Logitech HD Webcam c525 dispose d'un microphone intégré);
- une connexion Internet haut débit (par exemple, ADSL, T1 ou câble).

Utilisation de la webcam sur Windows 8

Utilisez l'application Camera disponible sur l'écran d'accueil de Windows 8 pour utiliser et contrôler votre webcam.

Application Camera pas à pas

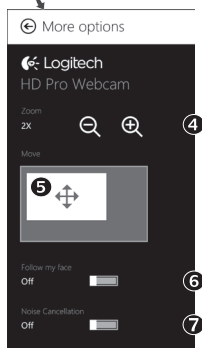
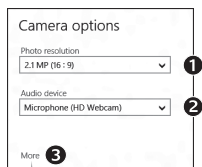


1. Fenêtre d'aperçu. Cliquez ou appuyez pour capturer des photos ou des vidéos (selon le mode sélectionné).
2. Changement de webcam (lorsque vous en possédez plusieurs). Le témoin lumineux à l'avant de votre webcam s'allume lorsque celle-ci est sélectionnée.
3. Ajustement des paramètres de la caméra.
4. Activation/désactivation de la fonctionnalité de minuteur. Lorsque la fonction est activée, un compte à rebours de trois secondes a lieu avant la capture.
5. Activation du mode vidéo (pour enregistrer des vidéos) ou désactivation (pour prendre des photos).
6. Cliquez ou appuyez sur les flèches pour faire défiler les photos et vidéos capturées.
Les vidéos sont marquées par une indication de durée et un bouton de lecture en bas à droite:

Conseil: l'application Camera permet d'utiliser rapidement et simplement les fonctions les plus courantes de votre webcam. Pour profiter au maximum des fonctionnalités avancées de votre webcam, telles que la détection des mouvements, utilisez le logiciel Logitech Webcam Software disponible à l'adresse logitech.com/downloads.

Réglage des paramètres de Camera

Le logiciel Logitech optimise automatiquement les paramètres en fonction de votre environnement. Pour ajuster un paramètre, utilisez le menu des options de la caméra. Celles-ci sont disponibles dans l'application Camera (voir page précédente) ainsi que dans les autres applications Metro prenant en charge les webcams.




1. Choisissez la résolution requise pour la capture photo, ou vidéo si le mode vidéo est activé.
2. Si vous disposez de plusieurs microphones, choisissez celui que vous voulez utiliser pour l'enregistrement du son des vidéos.
3. Accédez à More Options (Plus d'options) pour bénéficier des fonctionnalités avancées telles que le zoom numérique et le mouvement.
Si l'écran More Options n'affiche pas le logo Logitech et ne propose pas les options avancées, il est possible que le logiciel Logitech n'ait pas été correctement installé lors de la première connexion de la caméra. Pour le réinstaller, accédez au Windows Store et recherchez le logiciel Logitech Camera Controller.
4. Effectuez un zoom avant ou arrière pour inclure ou exclure l'environnement à l'image.
5. Une fois le zoom effectué, faites glisser la zone blanche pour ajuster le panoramique (zone de mise au point de la caméra).
6. Utilisez la fonction Follow my face (Suivre mon visage) pour être sûr de toujours être à l'image.
7. Profitez de conversations claires sans bruit de fond.

Suivant les fonctionnalités disponibles sur votre caméra, vous pouvez accéder à davantage de paramètres avancés en faisant défiler l'écran.

Partage de vos photos et vidéos

Vous pouvez partager vos photos et vidéos par courrier électronique, ou sur Twitter, Facebook®, YouTube®, ou Microsoft SkyDrive®. Procédez comme suit:

1. Dans l'application Camera, faites défiler les photos ou vidéos pour atteindre celle que vous souhaitez partager.
2. Sélectionnez Partager dans la barre Icônes (ou appuyez sur  + H):

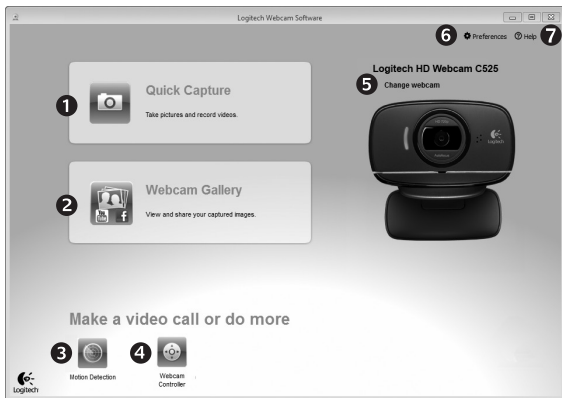


3. Choisissez le média de partage de la photo ou de la vidéo.

Utilisation de la webcam sur Windows 7 et Windows Vista

Le logiciel Logitech Webcam Software fournit toutes les options nécessaires à l'utilisation et au contrôle de la webcam. Lancez le logiciel à partir du menu Démarrer® de Windows ou en cliquant avec le bouton droit de la souris sur l'icône de la caméra dans la barre des tâches de Windows.

Logiciel Logitech Webcam Software pas à pas



1. Capture de photos et de vidéos.
2. Affichage des images capturées et partage par courrier électronique ou sur Facebook® ou YouTube®.
3. Capture de vidéos en cas de détection de mouvement.
4. Contrôle de la webcam lors d'un appel vidéo.
5. Changement de webcam (lorsque vous en possédez plusieurs).
6. Ouverture des paramètres du logiciel Logitech Webcam Software.
7. Ouverture du tableau de bord de l'aide.

Capture vidéo et prise photo



Quick Capture vous permet de prendre des photos et d'enregistrer des vidéos facilement.

Vous pouvez accéder rapidement aux commandes et paramètres de la webcam :

- | | |
|-----------------------------------|---|
| 1. Fenêtre d'aperçu | 5. Vignettes photo |
| 2. Mode de capture : photo/vidéo | 6. Vignettes vidéo |
| 3. Bouton de capture de la caméra | 7. Cliquez sur une vignette pour ouvrir la galerie. |

Galerie: visionnage et partage



Si vous cliquez sur la vignette d'une image dans la galerie de la webcam (1), la vidéo ou la photo correspondante s'ouvre dans la fenêtre de visionnage (2). Vous pouvez alors :

- joindre la vidéo ou la photo à un message électronique (3)
- modifier la photo ou assembler des vidéos (4)
- télécharger la photo ou la vidéo sur Facebook (5)
- télécharger la vidéo sur Twitter ou YouTube (6)

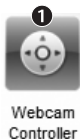
Vous pouvez également faire glisser une image de la galerie sur une des fonctionnalités (éléments 3-6) pour la joindre à un message ou la télécharger sur Internet, ou encore lancer une application d'édition.

Utilisation du détecteur de mouvement



- Configurez votre webcam pour l'enregistrement vidéo lors d'une détection de mouvement.
- Modifiez la durée de capture vidéo et la sensibilité de la détection.
- Les vidéos capturées sont automatiquement enregistrées sur votre ordinateur.
- Affichez le contenu dans la galerie ou téléchargez-le à partir de la fenêtre de téléchargement d'une simple pression.

Personnalisation de votre webcam lors d'un appel vidéo



1. Lancez le logiciel Webcam Controller lors d'un appel vidéo.
2. Utilisez la fonction panoramique et inclinaison pour trouver le meilleur angle de vue.
3. Effectuez un zoom avant ou arrière pour inclure ou exclure l'environnement à l'image.
4. Utilisez la fonction Follow my face (Suivre mon visage) pour être sûr de toujours être à l'image.
5. Profitez de conversations claires sans bruit de fond.
6. Corrigez le manque d'éclairage grâce à RightLight.
7. Choisissez une mise au point manuelle ou automatique.
8. Accédez aux paramètres avancés de la webcam.



www.logitech.com/support

België/Belgique	Dutch: +32-(0)2 200 64 44; French: +32-(0)2 200 64 40	South Africa	0800 981 089
Česká Republika	+420 239 000 335	Suomi	+358-(0)9 725 191 08
Danmark	+45-38 32 31 20	Sverige	+46-(0)8-501 632 83
Deutschland	+49-(0)69-51 709 427	Türkiye	00800 44 882 5862
España	+34-91-275 45 88	United Arab Emirates	8000 441-4294
France	+33-(0)1-57 32 32 71	United Kingdom	+44-(0)203-024-81 59
Ireland	+353-(0)1 524 50 80	European, Mid. East., & African Hq. Morges, Switzerland	English: +41-(0)22 761 40 25 Fax: +41-(0)21 863 54 02
Italia	+39-02-91 48 30 31	Eastern Europe	English: 41-(0)22 761 40 25
Magyarország	+36 (1) 777-4853	United States	+1 646-454-3200
Nederland	+31-(0)-20-200 84 33	Argentina	+0800 555 3284
Norge	+47-(0)24 159 579	Brasil	+0800 891 4173
Österreich	+43-(0)1 206 091 026	Canada	+1-866-934-5644
Polska	00800 441 17 19	Chile	+1230 020 5484
Portugal	+351-21-415 90 16	Colombia	01-800-913-6668
Россия	+7(495) 641 34 60	Latin America	+1 800-578-9619
Schweiz/Suisse Svizzera	D +41-(0)22 761 40 12 F +41-(0)22 761 40 16 I +41-(0)22 761 40 20 E +41-(0)22 761 40 25	Mexico	01.800.800.4500



www.logitech.com

© 2012 Logitech. All rights reserved. Logitech, the Logitech logo, and other Logitech marks are owned by Logitech and may be registered. All other trademarks are the property of their respective owners. Logitech assumes no responsibility for any errors that may appear in this manual. Information contained herein is subject to change without notice.

620-003177.006